



Zeichenerklärung

- Anfangs-/End-/Stützpunkt
- ▨ Untersuchungsraum
- C05a (A,B) Maßnahmenr. (Szenario)

Verwaltungsgrenzen

- Bundeslandgrenze
- Staatsgrenze

Bündelungsoptionen

- Übertragungsnetz 220-kV und 380-kV
- Bahnstromnetz DB Energie
- Bundesautobahn

Bereiche mit eingeschränkter Flächenverfügbarkeit

- ▨ - Truppenübungsplätze
- ▨ - Flugplätze, Flughäfen
- ▨ - Flächen für die Sicherheit und Leichtigkeit des Schiffsverkehrs

Empfindlichkeitskategorien

◊ nur Festland = nur Küstenmeer

Hohe Empfindlichkeit

- Siedlungen ◊
- FFH-Gebiete
- EU-Vogelschutzgebiete =
- Nationalparke
- Biosphärenreservate (Kern- und Pflegezone)
- Naturschutzgebiete
- Riffe (gem. § 30 BNatSchG) =
- UNESCO-Weltnaturerbebestätten
- Feuchte verdichtungs-empfindliche Böden
- Erosionsempfindliche Böden ◊
- Wasserschutzgebiete (Zone I+II) ◊
- UNESCO-Welterbestätten "Kulturlandschaft" ◊

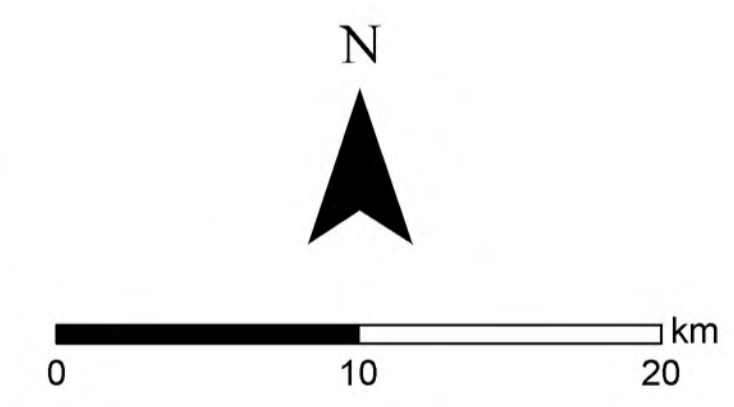
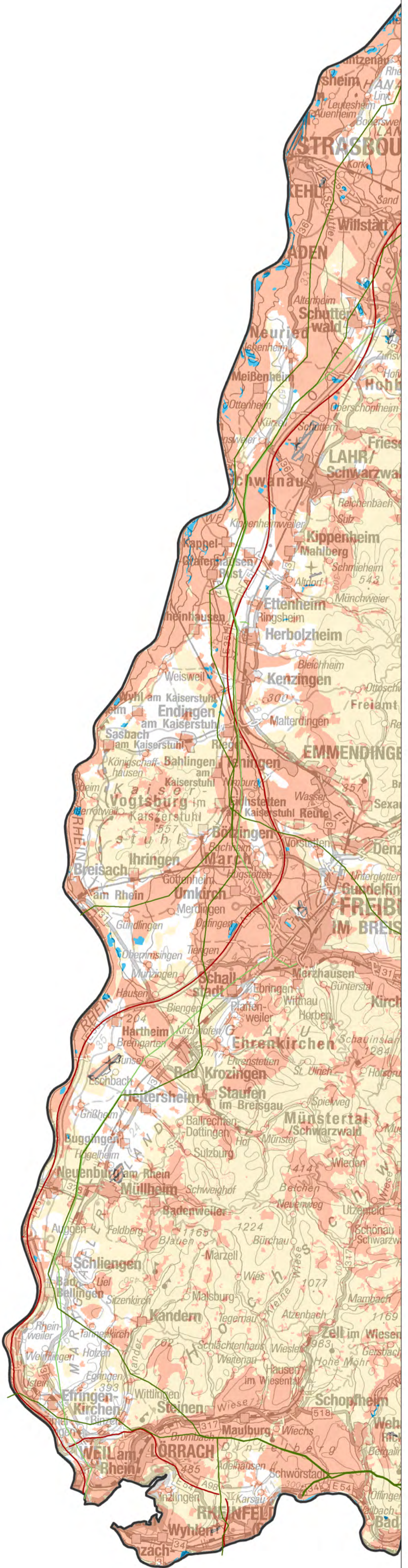
■ Oberflächengewässer ◊ (darin Fließgewässer > 12m Breite)

◆ UNESCO-Welterbestätten ◊

Mittlere Empfindlichkeit

- Sonstige Siedlungen ◊
- EU-Vogelschutzgebiete ◊
- Biosphärenreservate
- Important Bird Areas =
- Feuchtgebiete (Ramsar) =
- Lebensraumnetze ◊
- Landschaftsschutzgebiete ◊
- Naturparke ◊
- Unzerschnittene verkehrsarme Räume ◊
- Wasserschutzgebiete (Zone III) ◊
- Bereiche mit starker Sedimentwanderung =
- Bereiche mit hohem Hartsubstratanteil =

□ nicht betrachtet / nicht ermittelbar



Bundesnetzagentur

Bedarfsermittlung 2024
Umweltbericht
SUP auf Grundlage des 2. Entwurfs des NEP Strom und O-NEP (Zieljahr 2024)
- Kartenanhang Teil II -

Übersicht über die Untersuchungsräume und die Empfindlichkeitskategorien

Kartenblatt C1
Erdkabel / Seekabel
Maßstab 1 : 250.000

