

Zeichenerklärung

- Anfangs-/End-/Stützpunkt
- ▨ Untersuchungsraum
- CO5a (A,B) Maßnahmenr. (Szenario)

Verwaltungsgrenzen

- Bundeslandgrenze
- Staatsgrenze

Bündelungsoptionen

- Übertragungsnetz 220-kV und 380-kV
- Bahnstromnetz DB Energie
- Bundesautobahn

Bereiche mit eingeschränkter Flächenverfügbarkeit

- ▨ Truppenübungsplätze
- ▨ Flugplätze, Flughäfen einschl. Bauschutzbereiche
- ▨ Flächen für die Sicherheit und Leichtigkeit des Schiffsverkehrs

Empfindlichkeitskategorien

◊ nur Festland = nur Küstenmeer

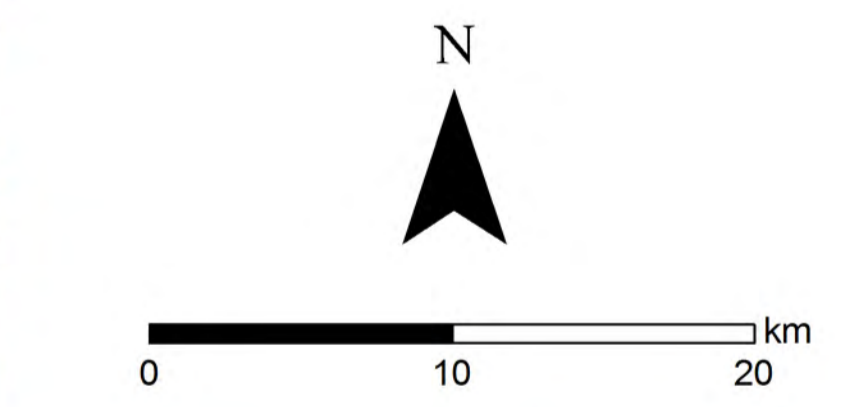
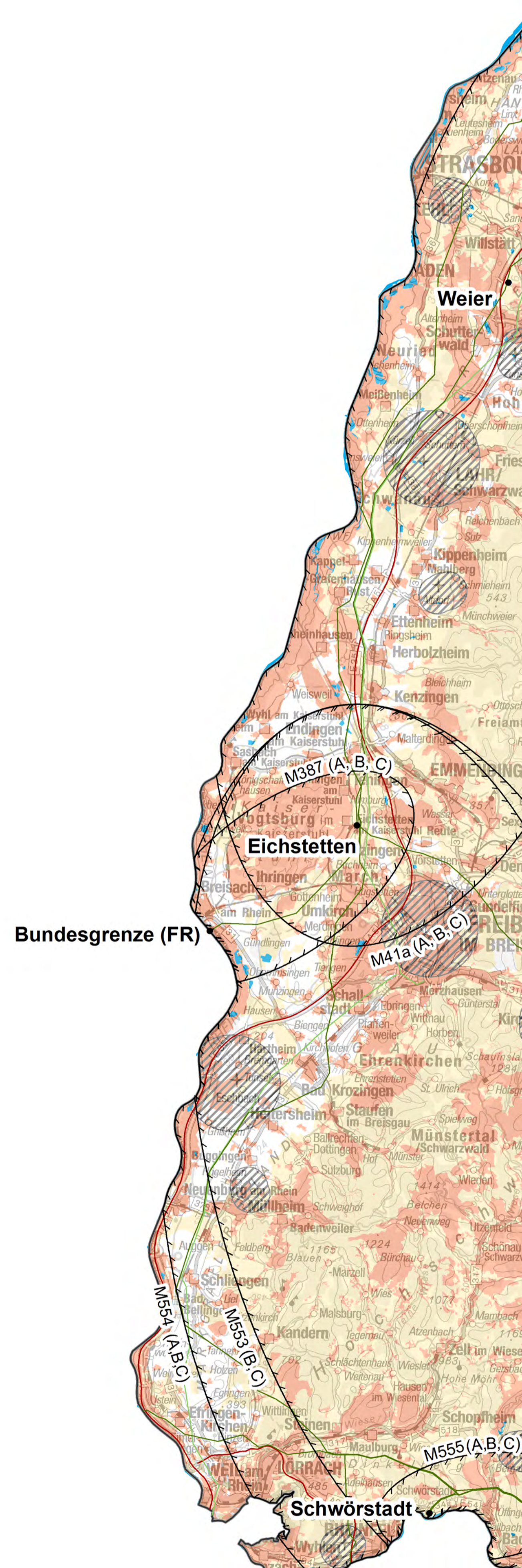
Hohe Empfindlichkeit

- Siedlungen ◊
- FFH-Gebiete
- EU-Vogelschutzgebiete
- Nationalparke, Nationale Naturmonumente
- Biosphärenreservate (Kern- und Pflegezone)
- Naturschutzgebiete
- Riffe (gem. § 30 BNatSchG) =
- UNESCO-Weltnaturerbestätten
- UNESCO-Welterbestätten "Kulturlandschaft" ◊
- Feuchte verdichtungs-empfindliche Böden =
- UNESCO-Welterbestätten ◊

Mittlere Empfindlichkeit

- Sonstige Siedlungen ◊
- Biosphärenreservate
- Important Bird Areas
- Feuchtgebiete (Ramsar)
- Lebensraumnetze ◊
- Feuchte verdichtungs-empfindliche Böden ◊
- Erosionsempfindliche Böden ◊
- Wasserschutzgebiete (Zonen I+II) ◊
- Landschaftsschutzgebiete ◊
- Naturparke ◊
- Unzerschnittene verkehrssarme Räume ◊
- Bereiche mit starker Sedimentwanderung =
- Bereiche mit hohem Hartsubstratanteil =
- Oberflächengewässer ◊ (darin Fließgewässer > 12m Breite)

□ nicht betrachtet / nicht ermittelbar



Bundesnetzagentur

Bedarfsermittlung 2017 - 2030
Umweltbericht
SUP auf Grundlage des 2. Entwurfs des NEP Strom und O-NEP
- Kartenanhang Teil I -

Übersicht über die Untersuchungsräume und die Empfindlichkeitskategorien
Kartenblatt C1
Freileitung / Seekabel
Maßstab 1 : 250.000

