

# Zeichenerklärung

**Untersuchungsraum**

- Anfangs-/End-/Stützpunkt
- ▨ Untersuchungsraum
- MS1a (A, B, C) Maßnahmenr. (Szenario)

**Verwaltungsgrenzen**

- Bundeslandgrenze
- Staatsgrenze

**Bündelungsoptionen**

- Übertragungsnetz 220-kV und 380-kV
- Bahnstromnetz DB Energie
- Bundesautobahn

**Bereiche mit eingeschränkter Flächenverfügbarkeit**

- ▨ - Truppenübungsplätze
- ▨ - Flugplätze, Flughäfen
- ▨ - Flächen für die Sicherheit und Leichtigkeit des Schiffsverkehrs

## Empfindlichkeitskategorien

◊ nur Festland = nur Küstenmeer

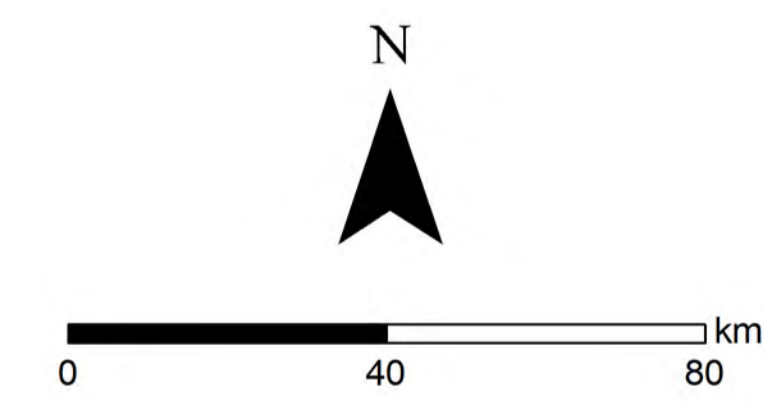
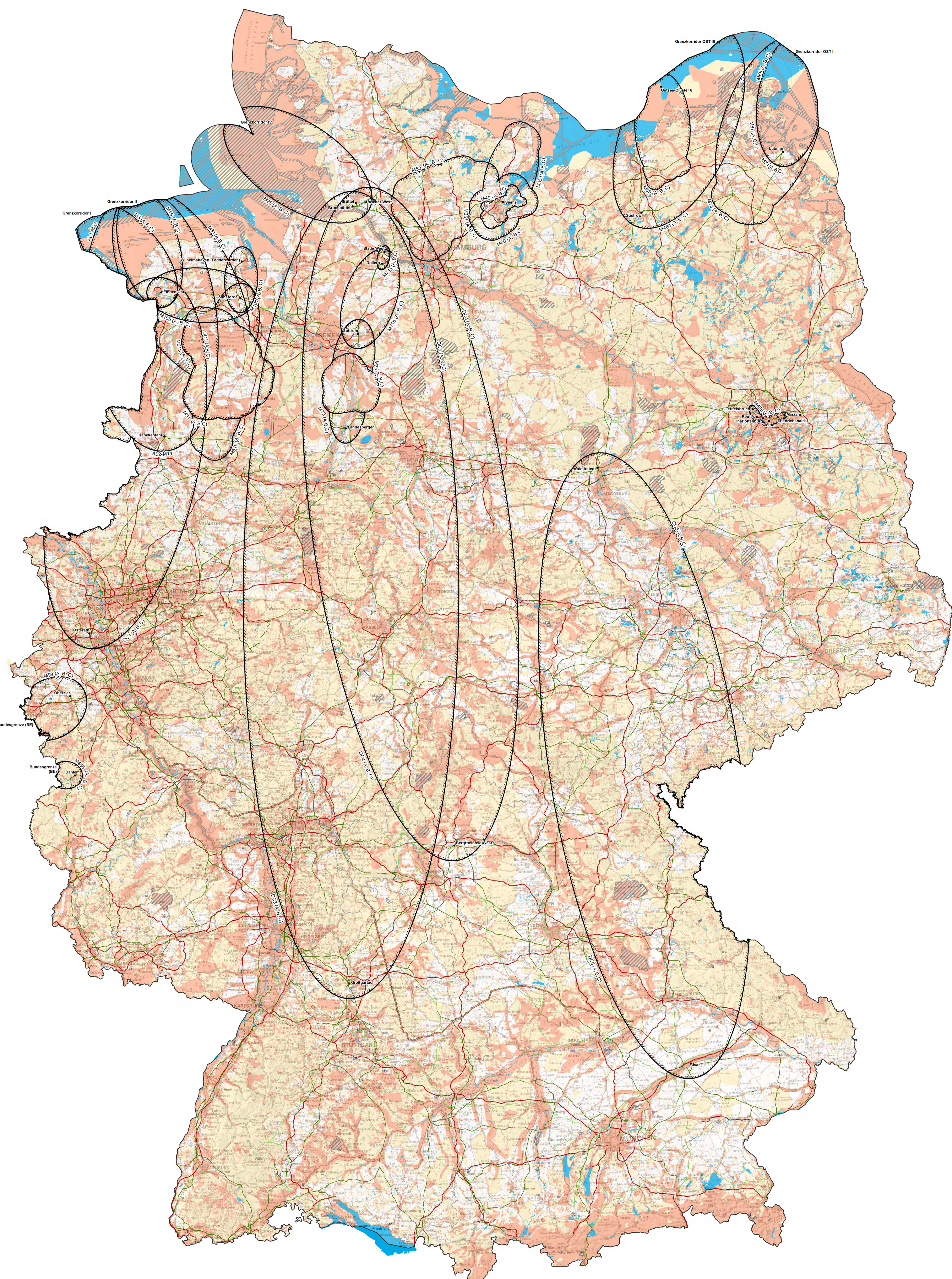
### Hohe Empfindlichkeit

- Siedlungen ◊
- FFH-Gebiete
- EU-Vogelschutzgebiete =
- Nationaleparke, Nationale Naturmonumente
- Biosphärenreservate (Kern- und Pflegezone)
- Naturschutzgebiete
- Riffe (gem. § 30 BNatSchG) =
- UNESCO-Weltnaturerbebestätten
- Feuchte verdichtungs-empfindliche Böden
- Erosionsempfindliche Böden ◊
- Wasserschutzgebiete (Zone I+II) ◊
- UNESCO-Welterbestätten "Kulturlandschaft" ◊
- Oberflächengewässer ◊ (darin Fließgewässer > 12m Breite)
- UNESCO-Welterbestätten ◊

### Mittlere Empfindlichkeit

- Sonstige Siedlungen ◊
- EU-Vogelschutzgebiete ◊
- Biosphärenreservate
- Important Bird Areas =
- Feuchtgebiete (Ramsar) =
- Lebensraumnetze ◊
- Landschaftsschutzgebiete ◊
- Naturparke ◊
- Unzerschnittene verkehrssarme Räume ◊
- Wasserschutzgebiete (Zone III) ◊
- Bereiche mit starker Sedimentwanderung =
- Bereiche mit hohem Hartsubstratanteil =

□ nicht betrachtet / nicht ermittelbar



**Bundesnetzagentur**

**Bedarfsermittlung 2017 - 2030**  
Umweltbericht  
SUP auf Grundlage des 2. Entwurfs des NEP Strom und O-NEP  
- Kartenanhang Teil II -

Übersicht über die Untersuchungsräume und die Empfindlichkeitskategorien

Gesamtplan  
Erdkabel / Seekabel  
Maßstab 1 : 950.000

