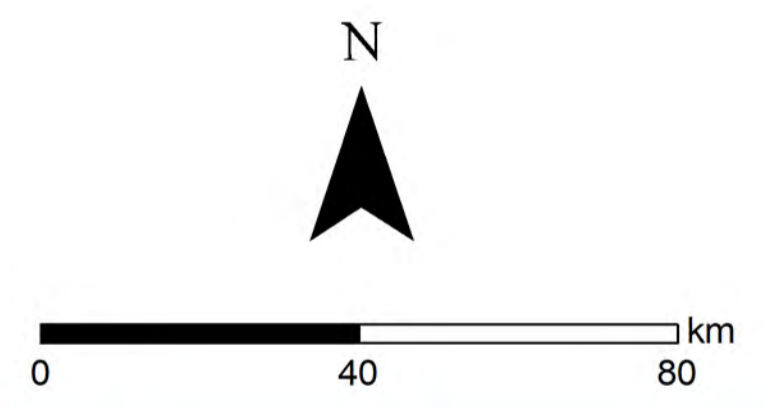
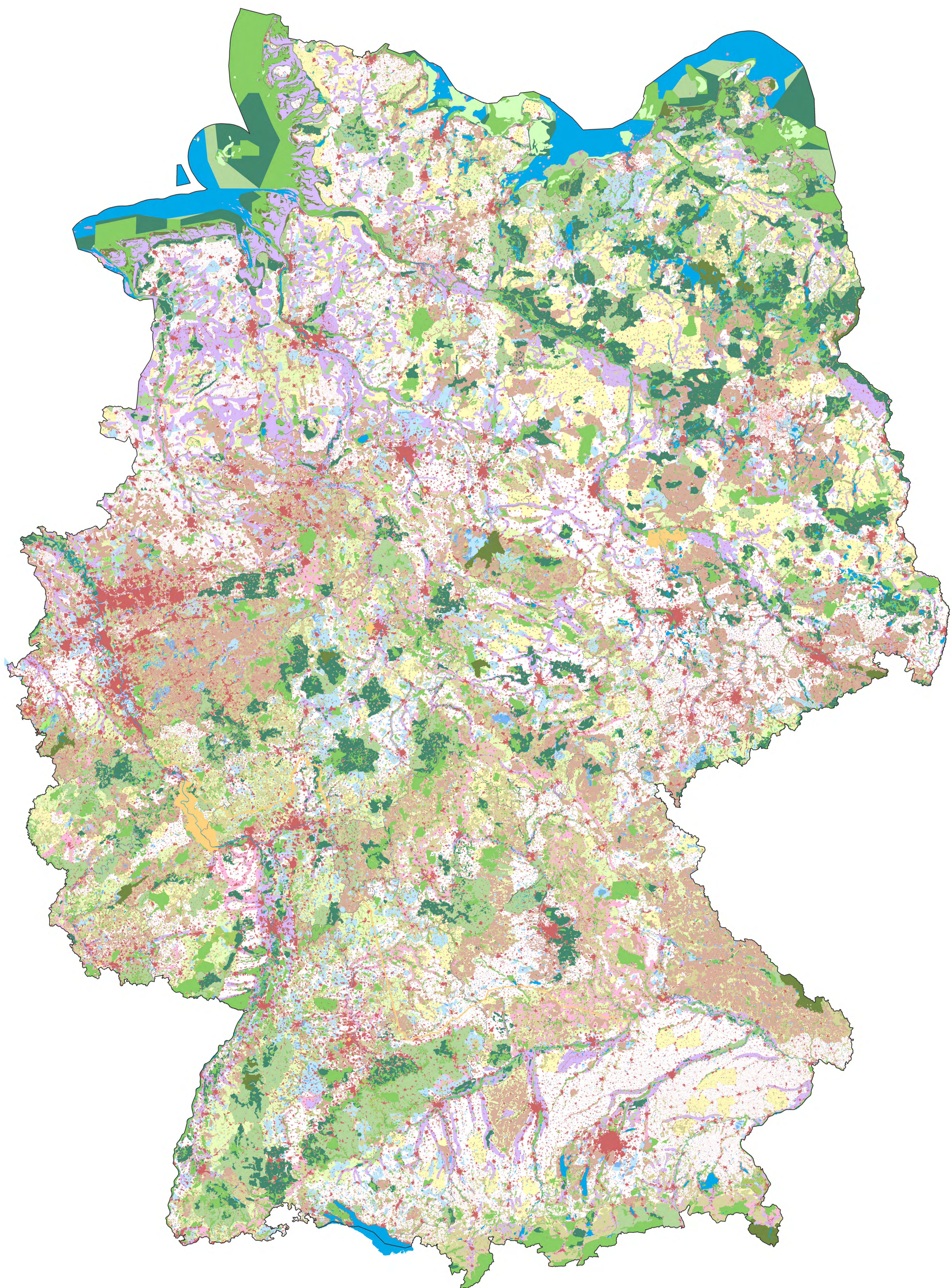


Zeichenerklärung

- Verwaltungsgrenzen
- Bundeslandgrenze
- Staatsgrenze

Verwendete Kriterien der strategischen Umweltprüfung

- ◇ nur Festland = nur Küstenmeer
- Biosphärenreservate (Kern- und Pflegezone)
- Bereiche mit hohem Hartsubstratanteil =
- Bereiche mit starker Sedimentwanderung =
- EU-Vogelschutzgebiete
- Erosionsempfindliche Böden ◇
- Feuchte verdichtungsempfindliche Böden
- Feuchtgebiete (Ramsar)
- FFH-Gebiete
- Important Bird Areas
- Landschaftsschutzgebiete ◇
- Lebensraumnetze ◇
- Nationalparke, Nationale Naturmonumente
- Naturparke ◇
- Naturschutzgebiete
- Oberflächengewässer (darin Fließgewässer > 12m Breite)
- Riffe (gem. § 30 BNatSchG) =
- Siedlungen ◇
- Sonstige Siedlungen ◇
- UNESCO-Welterbestätten "Kulturlandschaft" ◇
- UNESCO-Weltnaturerbestätten
- Unzerschnittene verkehrsarme Räume ◇
- Wasserschutzgebiete (Zonen I + II) ◇
- Wasserschutzgebiete (Zone III) ◇
- UNESCO-Welterbestätten ◇



 Bundesnetzagentur

Bedarfsermittlung 2017 - 2030

Umweltbericht

SUP auf Grundlage des 2. Entwurfs des NEP Strom und O-NEP

- Kartenanhang Teil II -

Gesamtplan

Übersicht über die verwendeten Kriterien der strategischen Umweltprüfung

Maßstab 1 : 950.000

