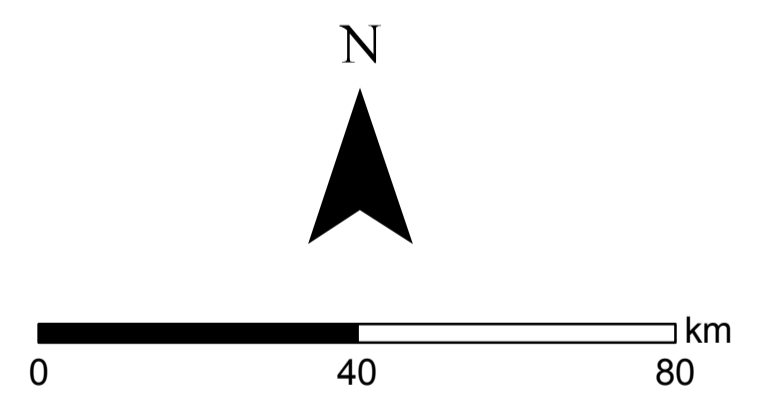
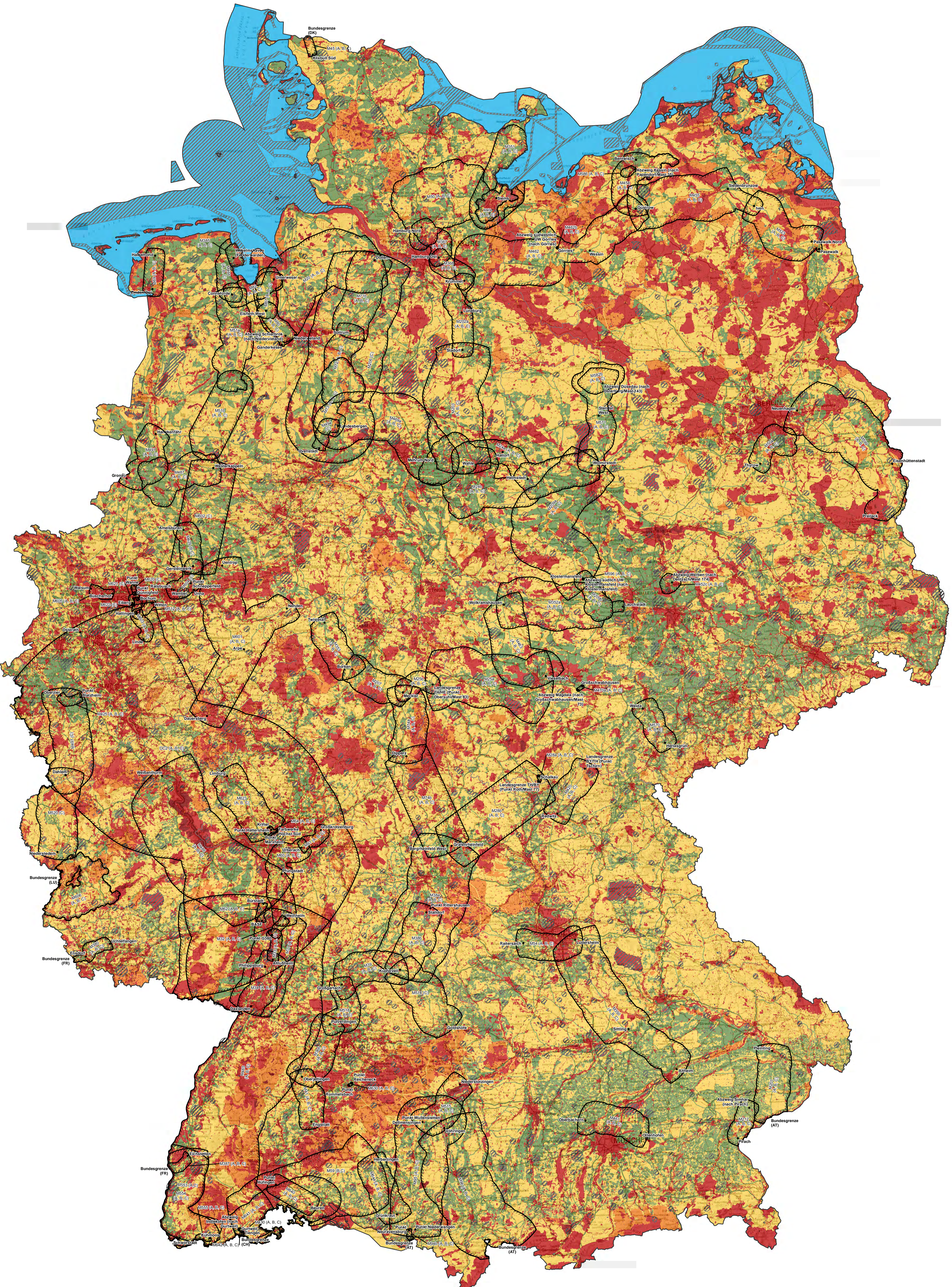


Zeichenerklärung

- Untersuchungsraum**
 - M51a (A, B, C) Untersuchungsraum
 - Maßnahmennr. (Szenario)
- Verwaltungsgrenzen**
 - Bundeslandgrenze
 - Staatsgrenze
- Flächen mit eingeschränkter Verfügbarkeit**
 - militärisch genutzte Flächen einschl. Truppenübungsplätze
 - Flugplätze, Flughäfen
 - Bauschutzbereiche
 - Gebiete für oberirdischen Rohstoffabbau
 - Flächen für die Sicherheit und Leichtigkeit des Schiffsverkehrs
 - ◊ nur Festland ≈ nur Küstenmeer
- Schutzgutübergreifendes Konfliktrisiko**
 - Wechselwirkungen
 - sehr hoch (4)
 - hoch (3)
 - mittel (2)
 - gering oder ohne Hinweise auf ein erhöhtes Konfliktrisiko (1)
- Sonstiges**
 - Meeresfläche



 Bundesnetzagentur

Bedarfsermittlung 2019 - 2030
Entwurf des Umweltberichts
SUP auf Grundlage des 2. Entwurfs des NEP-Strom
- Kartenanhang -

Übersicht über die Untersuchungsräume und die Konfliktrisiken
Gesamtplan
Freileitung
Maßstab 1 : 950.000

