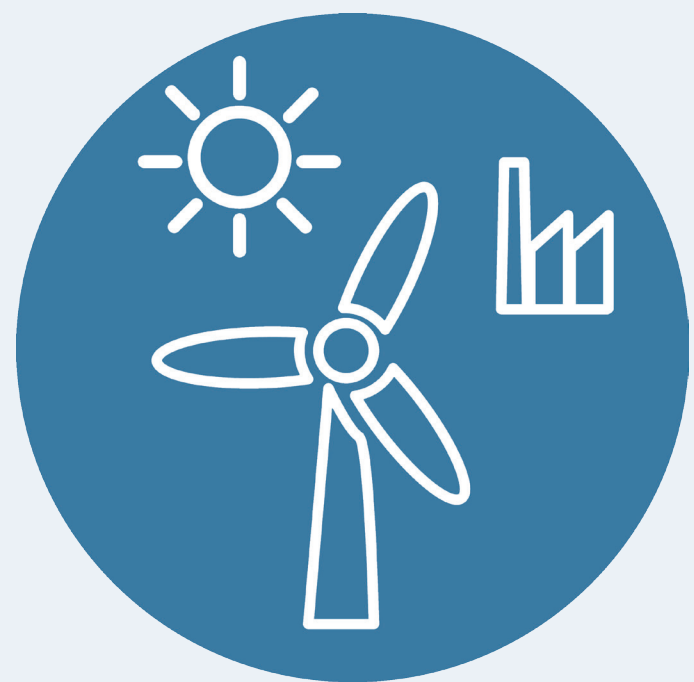


Fünf Schritte des Netzausbaus



Szenariorahmen



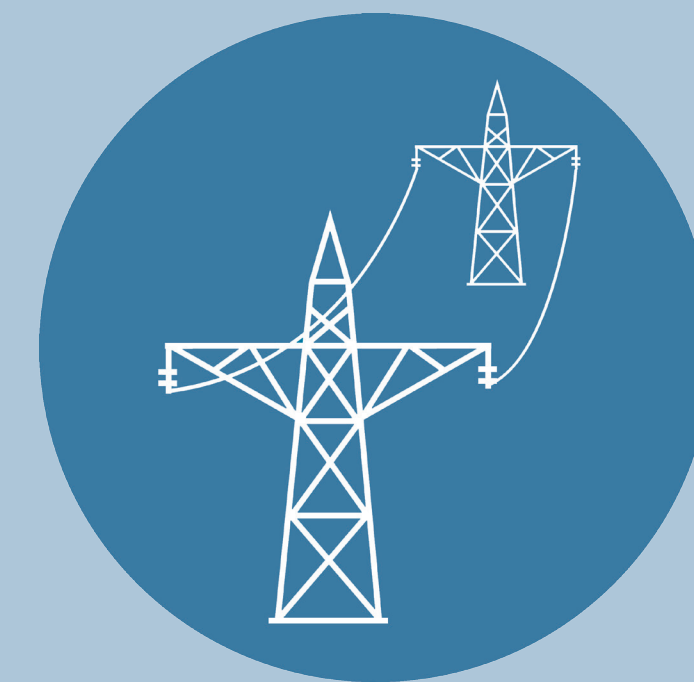
Netzentwicklungsplan



Bundesbedarfsplan



Bundesfachplanung



Planfeststellung

Bedarfsermittlung

Vorhaben

Wie verändern sich Stromerzeugung und -verbrauch?

alle zwei Jahre

Wo muss das Stromnetz optimiert, verstärkt oder ausgebaut werden?

alle zwei Jahre

Welche Vorhaben legt der Gesetzgeber fest?

mindestens alle vier Jahre

Wie verläuft der Trassenkorridor?

auf Antrag

Wo genau verläuft die Leitung innerhalb des Trassenkorridors?

auf Antrag



Konsultation des Szenariorahmens

ÜNB/BNetzA



Konsultation des Netzentwicklungsplans durch die ÜNB



Konsultation des Netzentwicklungsplans und des Umweltberichts durch die Bundesnetzagentur

ÜNB/BNetzA



Parlamentarisches Verfahren

Bundestag



Antragskonferenz zur Bundesfachplanung



Behörden- und Öffentlichkeitsbeteiligung



Erörterungstermin zur Bundesfachplanung

ÜNB/BNetzA



Antragskonferenz zur Planfeststellung



Anhörung zur Planfeststellung



Erörterungstermin zur Planfeststellung

ÜNB/BNetzA