

Schutzgut kulturelles Erbe (Denkmäler) Kulturgüter in der Planung



BLfD/Leidorf/Forstner; Fa.ACS



Dr. Stefanie Berg

Dr. Jürgen Obmann

Bayerisches Landesamt für Denkmalpflege

lineareprojekte@blfd.bayern.de

www.blfd.bayern.de

Webinar BNetzA 24.9.2020

Lineare Infrastrukturprojekte im BLfD

Straßen

Autobahnen
Bundesstraßen
Staatsstraßen

Fernversorgungsleitungen

u.a. Gas,
Wasser,
Breitband

Schienenwege u. Infrastruktur

Wasserstraßen/Hochwasserschutz

Stromtrassen



Leidorf/BLfD

*BAB A93 PWC Pfreimd , Lkr. Schwandorf, Regbez. Oberpfalz 2012
größte eisenzeitliche Siedlung in der nördlichen Oberpfalz*



Leidorf/BLfD

Gasleitungstrasse Burghausen – Finsing 2017

Kulturgut – archäologisches Erbe

Denkmalschutz und Denkmalpflege

Land	Kulturgut	Definition
Baden-Württemberg	Kulturdenkmale	mit Zubehör und Umgebungsschutz
Bayern	Denkmäler	Baudenkmäler - bauliche Anlagen oder Teile davon; bewegliche und unbewegliche Bodendenkmäler, Ensembles, Gartenanlagen
Berlin	Denkmale	Baudenkmale, Denkmalbereiche, Gartendenkmale, Bodendenkmale
Brandenburg	Denkmale	Baudenkmale, technische Denkmale, Gartendenkmale, Ensembles, Bodendenkmale, Umgebungsschutz
Bremen	Kulturdenkmäler	Baudenkmäler, Ensembles, bewegliche Denkmäler, Bodendenkmäler
Hamburg	Denkmäler	Baudenkmäler, Ensembles, Gartendenkmäler und Bodendenkmäler, bewegliche Denkmäler
Hessen	Kulturdenkmäler	Kulturdenkmäler beweglich und unbeweglich, Bodendenkmäler, paläontologische Fundstellen, Gesamtanlagen baulicher Anlagen
Mecklenburg-Vorpommern	Denkmale	Baudenkmale, bauliche Anlagen, bewegliche Denkmale, Bodendenkmale
Niedersachsen	Kulturdenkmale	Baudenkmale, Bodendenkmale, bewegliche Denkmale und Denkmale der Erdgeschichte
Nordrhein-Westfalen	Denkmäler	Baudenkmäler, bauliche Anlagen, bewegliche Denkmäler, Bodendenkmäler
Rheinland-Pfalz	Kulturdenkmäler	Einzeldenkmäler und Bauwerke, Denkmalzonen z.B. Kulturstätten, bewegliche Denkmäler, Erdgeschichte
Saarland	Kulturdenkmäler	Bau- und Bodendenkmäler, bewegliche Kulturdenkmäler, Denkmalbereiche
Sachsen	Kulturdenkmale	Bauwerke usw., Steinmale, unbewegliche und bewegliche archäologische Sachzeugen, Werke bildender Kunst, Archive usw.
Sachsen-Anhalt	Kulturdenkmale	Baudenkmale, Denkmalbereiche baulicher Anlagen, archäologische Kulturdenkmale, archäologische Flächendenkmale, bewegliche Kulturdenkmale, Kleindenkmale
Schleswig-Holstein	Kulturdenkmale	Baudenkmale, archäologische Denkmale, Gründendenkmale, bewegliche Kulturdenkmale
Thüringen	Kulturdenkmale	Baudenkmale, Denkmalensembles, Bodendenkmale, historische Garten- und Parkanlagen

Kultur- und sonstige Sachgüter umfassen Zeugnisse menschlichen Handelns von **ideeller, geistiger** und materieller **Natur**, die für die Geschichte des Menschen bedeutsam sind oder waren. Sie werden in verschiedene Gruppen unterteilt. Das sind unter anderem:

Baudenkmäler und **schutzwürdige Bauwerke** (zum Beispiel Kirchen, Kapellen, Schlösser, Gutshöfe oder die historischen Fördertürme im Ruhrgebiet)

archäologische Fundstellen (zum Beispiel Hügelgräber, Landwehre oder **frühzeitgeschichtliche** Siedlungsflächen).

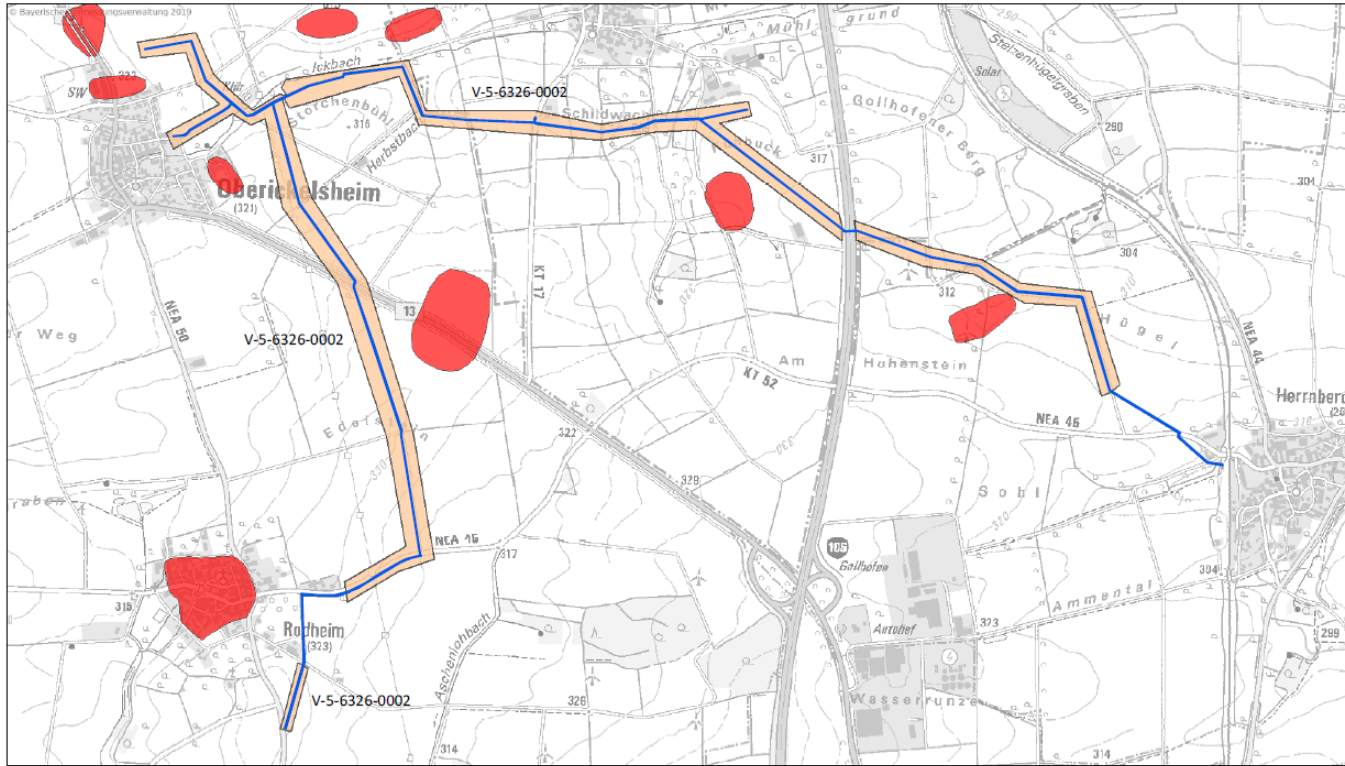
Denkmäler können oberirdisch sichtbar sein wie etwa historische Gartenanlagen. Andererseits gibt es auch unterirdische Denkmäler. Diese Bodendenkmäler können ganze **Ensembles** bilden, wie zum Beispiel ehemalige Festungen, Siedlungen, Gräberfelder, Klöster oder Produktionsstätten.

- Archäologisch bedeutsame Landschaften,
- besonders ausgewiesene Bodendenkmale,
- herausragendes Denkmal,
- hoher kultureller Wert,
- kulturhistorisch bedeutsame Bereiche.

Anlage 4 UVPG Kulturelles Erbe; Auswirkungen auf...
historische, architektonische oder archäologische
bedeutende Stätten, Bauwerke und
auf Kulturlandschaften

Bodendenkmäler in Bayern

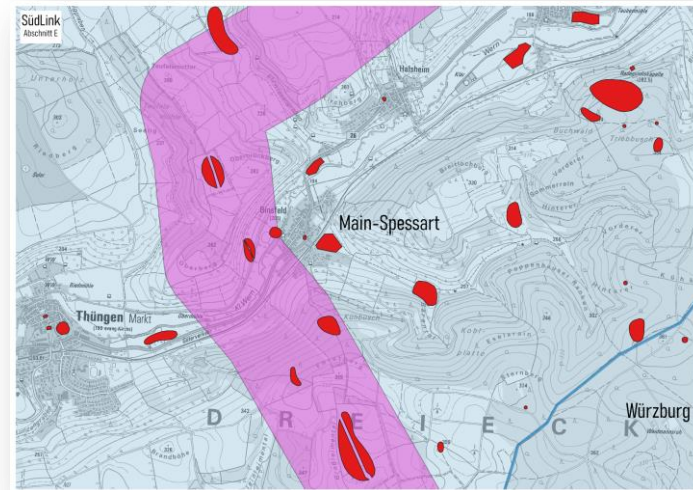
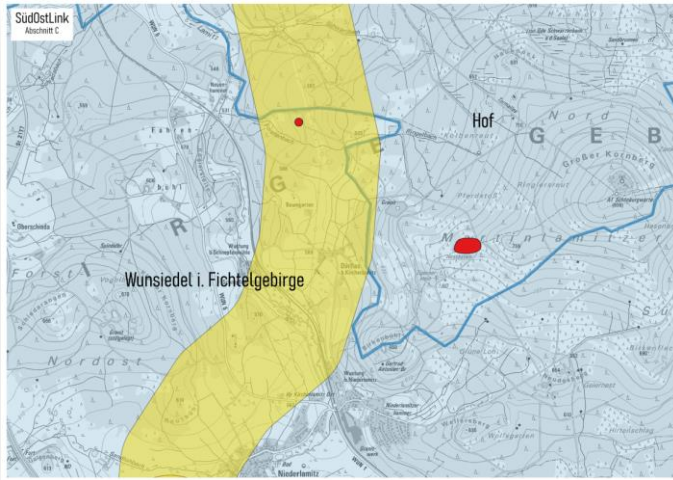
„...weiß, vermutet oder den Umständen nach annehmen muß“ BayDSchG Art. 7(1)



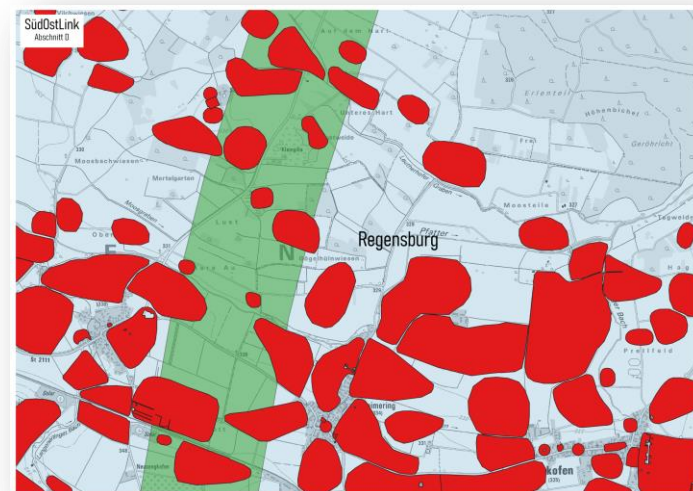
(BLfD/FIS; LDBV)

- Kriterien**
- Räumliche Nähe zu bekanntem Bodendenkmal
 - Denkmaldichte
 - Siedlungsgunst (z.B. topographisch, hydrologisch-geologisch, pedologisch)
 - Regionale Regelmäßigkeiten

Fernerkundung als zusätzliche Datenqualifizierung



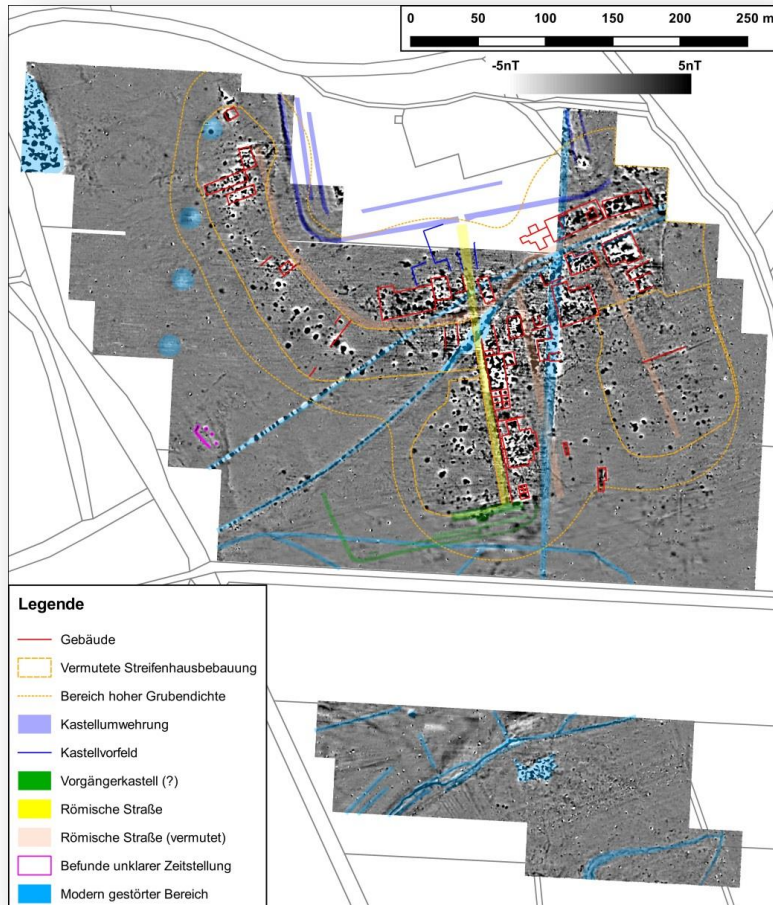
- Luftbilder (Ortho, Schrägaufnahmen)
- Infrarotluftbilder (Ortho, Schrägaufnahmen)
- LIDAR-Scans (DGM 025)
- historische, geologische, geomorphologische und bodenkundliche Karten
- Urkataster- und Urpositionsblätter
- Topographische Karten alle Ausgaben
- Geophysikalische Messungen
- Begehungen



Alle BLfD/FIS; LDBV)



Auswertung der Fernerkundung

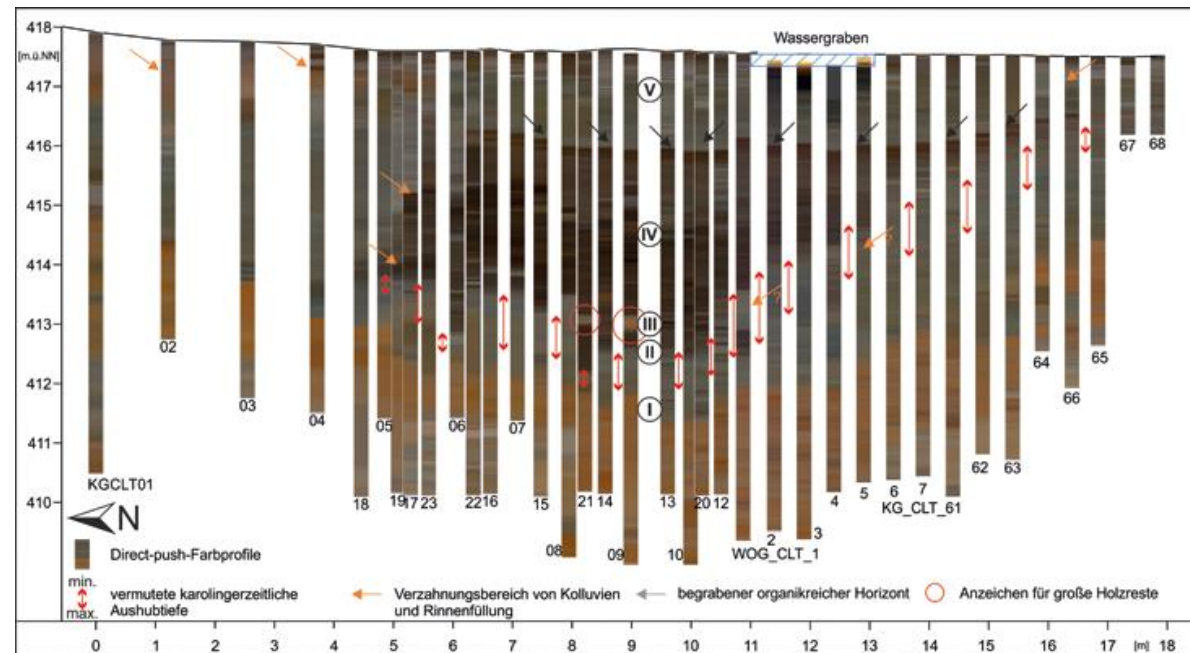
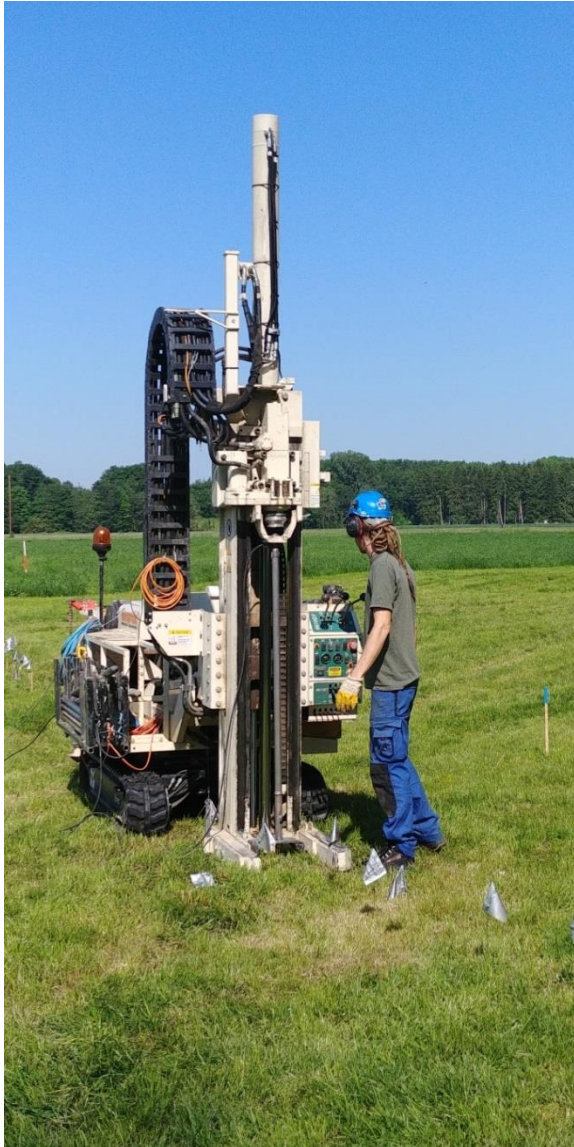


BLfD/Mischka CAU



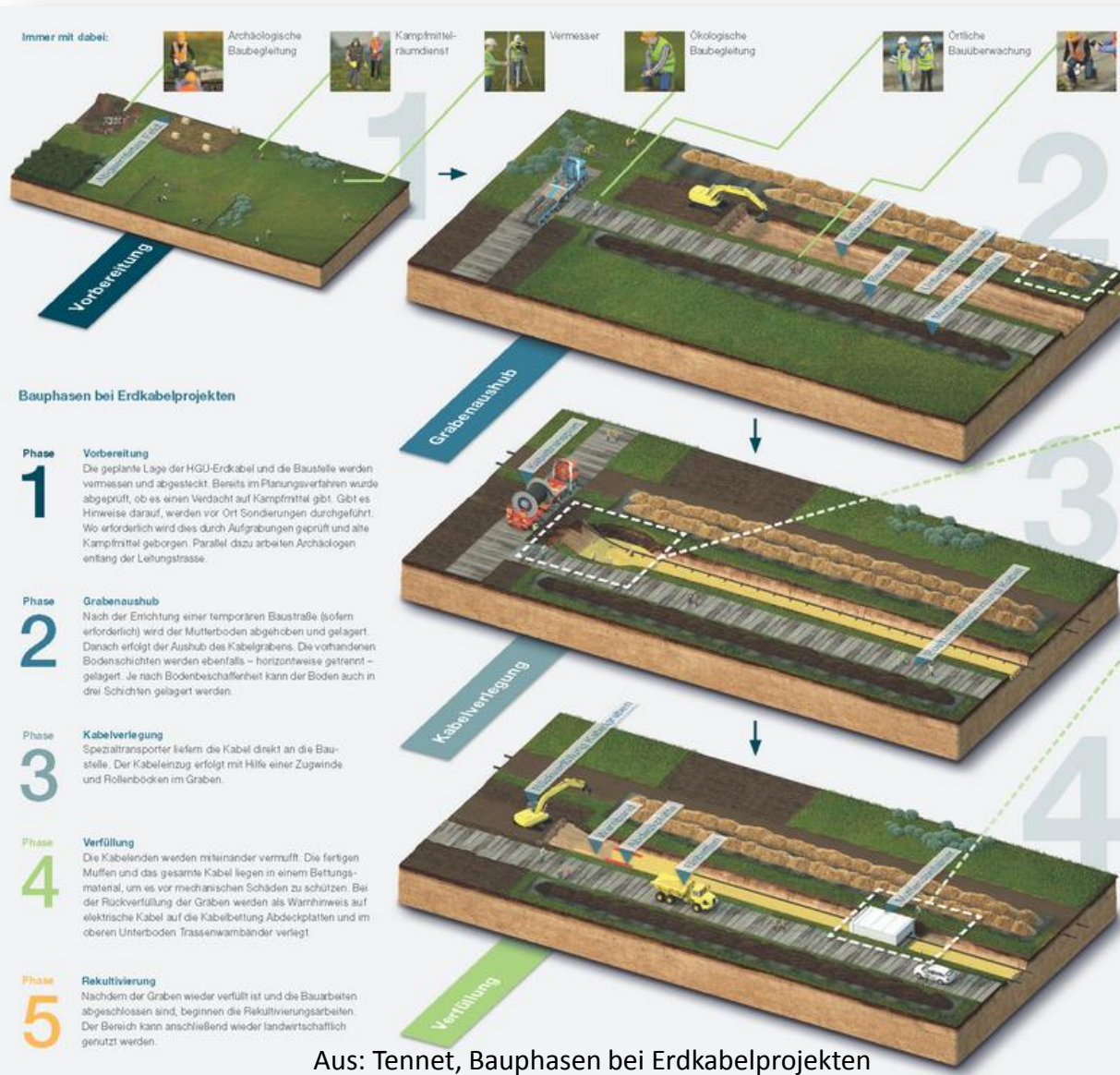
BLfD/Mischka CAU

Direct Push Methode



BLfD/Berg; Uni Leipzig: Messprofil durch den Karlsgraben

Archäologische Maßnahmen beim Erdkabelbau?



Pilotprojekt Raesfeld - Bodeneingriffe



Tennet...

Wo ist eine archäologische Ausgrabung erforderlich?

Überall wo Bodeneingriffe in einem Bodendenkmal (bekannt, vermutetes oder während des Bodenabtrags entdeckt) stattfinden.

Bodeneingriffe sind Oberbodenabtrag bzw. der Ausbau moderner Bodenbeläge, die Erdarbeiten zur Anlage von Baustraßen und Tiefenlockerung.

Oberbodenabtrag und Anlage von Kabelgräben

Anlage von Baustraßen oder dauerhaften Zuwegungen

Anlage von Baustelleneinrichtungen

Anlage von Lager- bzw. Depotflächen

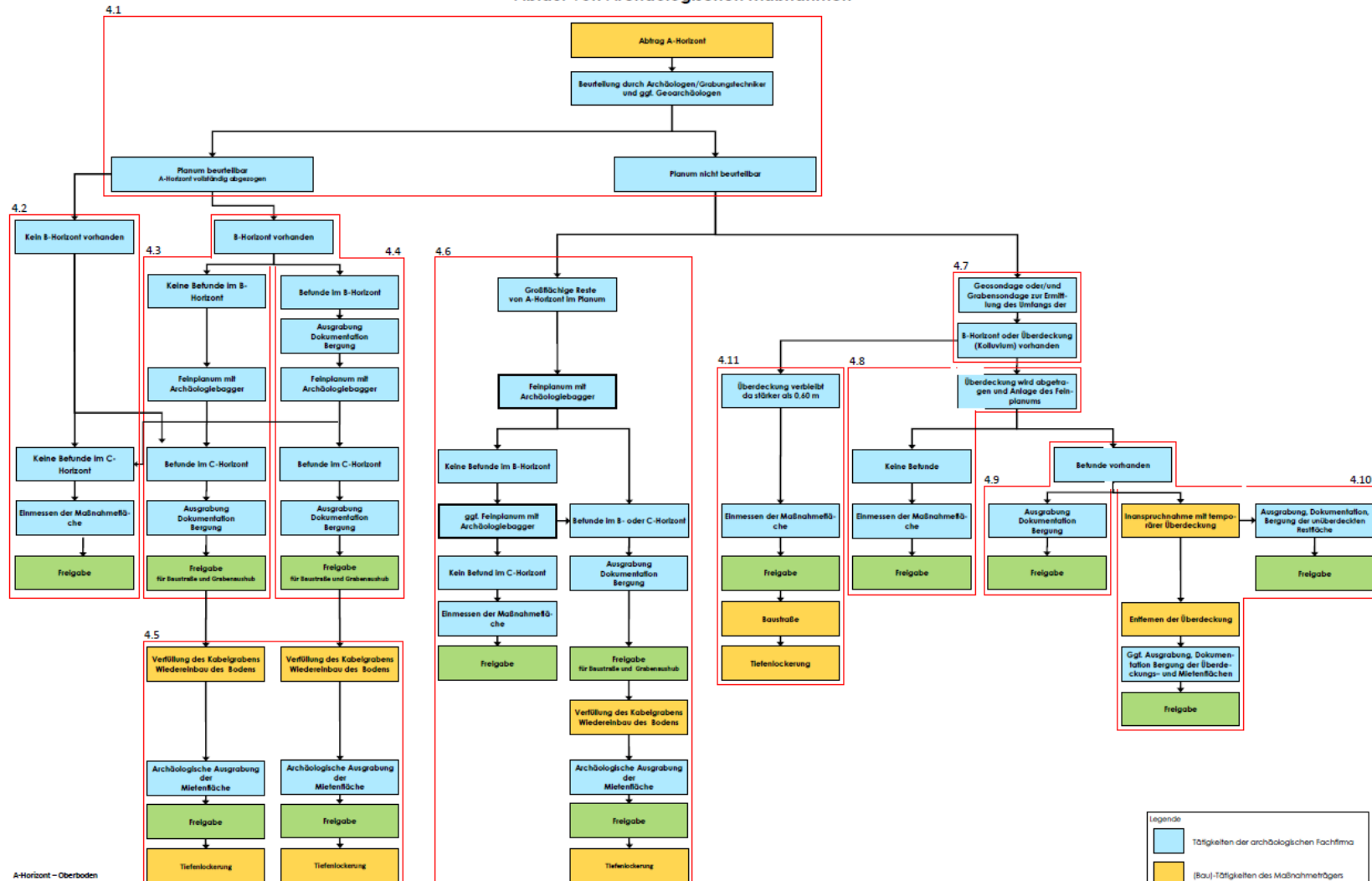
Anlage von Ausgleichsflächen

Rodungen, Wasserbauhaltung, Drainagenaus- und -einbau

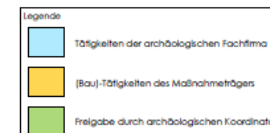
Anlage von Start- und Zielgruben bei HDD-Bohrungen, Microtunnel usw.

Archäologische Maßnahmen beim Erdkabelbau

Ablauf von Archäologischen Maßnahmen



A-Horizont – Oberboden
B-Horizont – Unterboden
C-Horizont – Untergrund



Archäologische Maßnahmen in linearen Projekten I

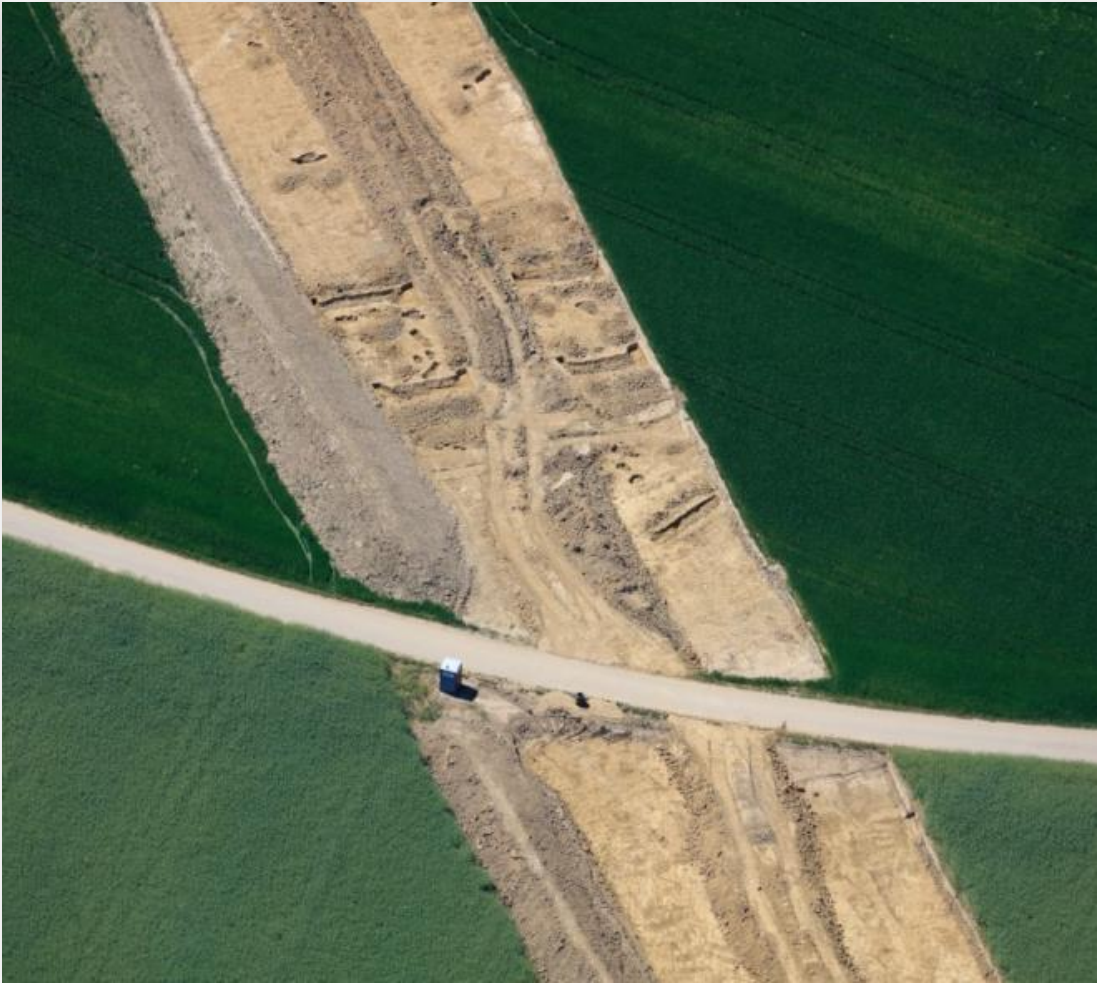


BLfD/Klaus Leidorf



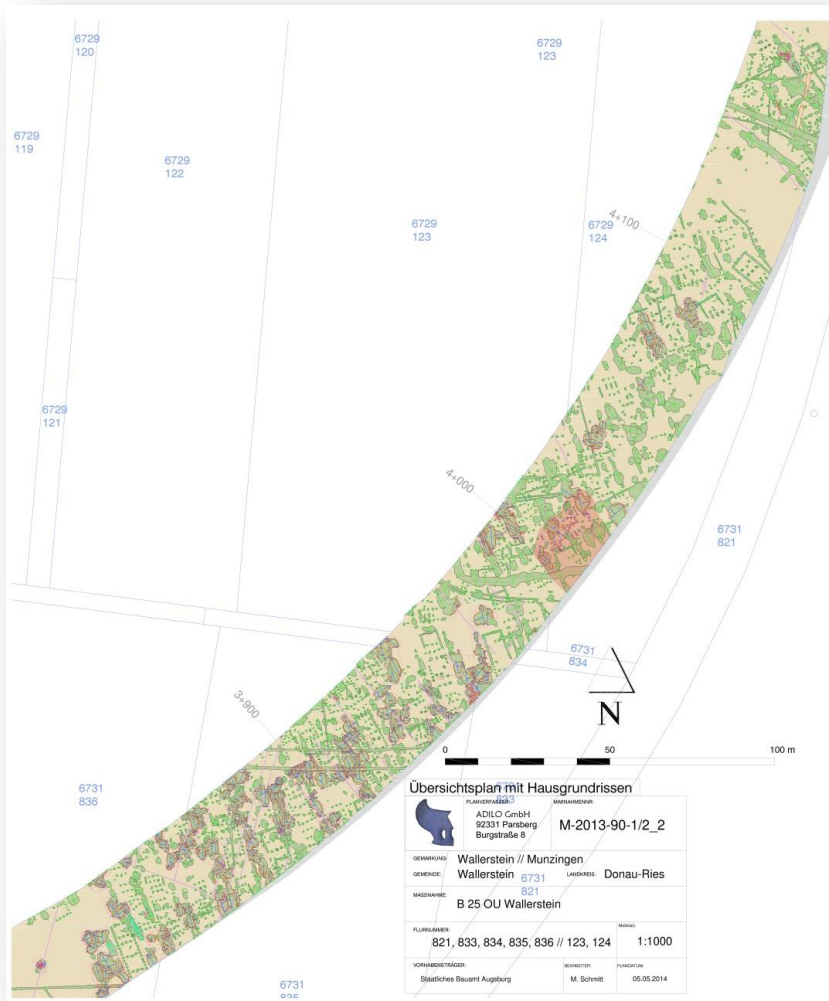
Fa. Tschuch

Archäologische Maßnahmen in linearen Projekten II



Arge Adilo/Proarch/Heyse

Archäologische Maßnahmen in linearen Projekten III



BLfD/Klaus Leidorf

Wechselwirkung Kulturgut – Bodenschutz I



Arge Adilo/Proarch/Heyse und BLfD

Archäologische Maßnahmen können zu unvermeidbaren Beeinträchtigungen oder Funktionseinschränkungen der Böden führen

Wechselwirkung Kulturgut – Bodenschutz II



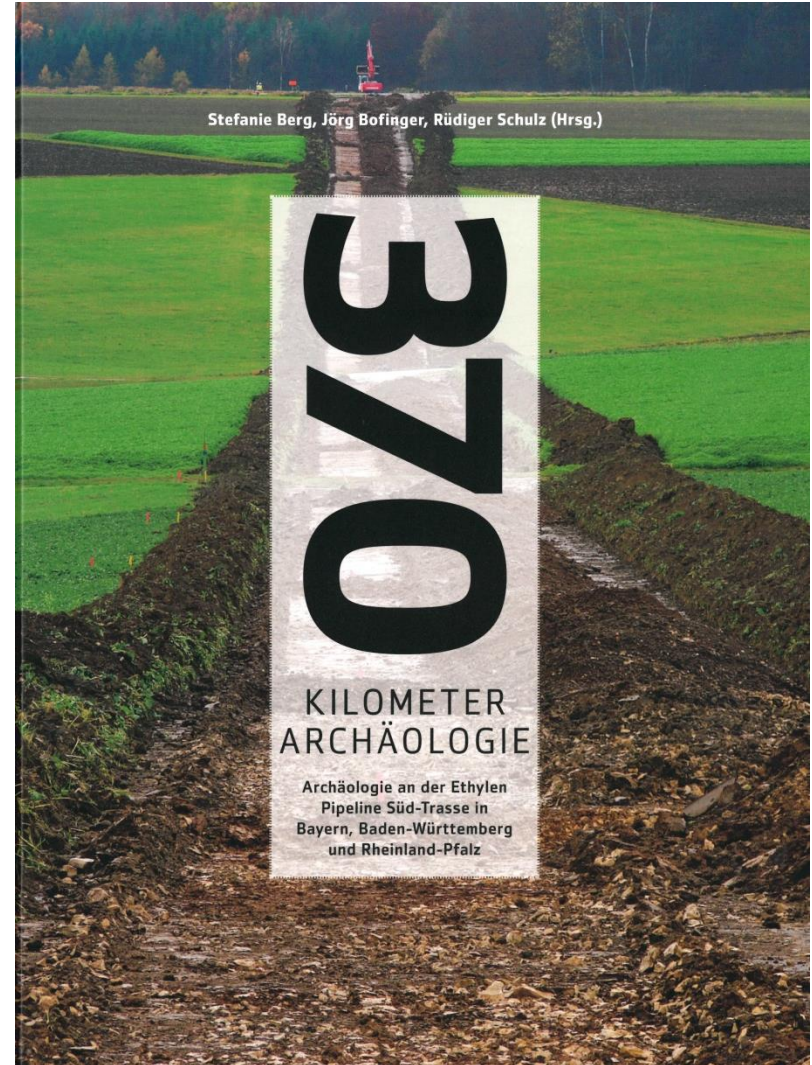
Schutzmaßnahmen wie Rekultivierung, Baustraßen etc. können sich negativ auf den Erhalt der Bodendenkmäler auswirken

Aus: ?

Dokumentationen, Fundaufbewahrung, wissenschaftliche Auswertung



Funddepot des BLfD in München (BLfD)



Dokumentation und wissenschaftliche Aufarbeitung

Restaurieren

Inventarisieren

Anthropologische Bestimmung der menschlichen Knochen

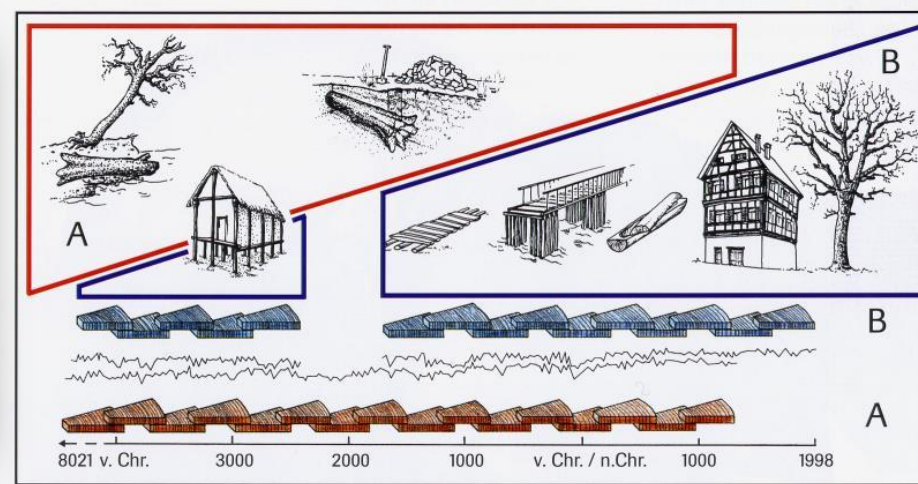
Archäobotanische Untersuchungen (Makroreste)

Chronologische Einordnung der Funde (Zeichnen der Funde)

Naturwissenschaftliche Datierungen (OSL und ^{14}C -Datierung)

Rekonstruktion von Gebäuden/Siedlungen

Sedimentationsanalyse (Ton/Schluff/Sand; Mollusken)



Frühzeitige Abstimmungen für Planungssicherheit

Bauträger – Baufirmen – Grabungsfirmen - BLfD



**Vorhandene Bodendenkmäler erkennen
und fachgerecht in der erforderlichen Zeit
dokumentieren und damit für die Nachwelt
erhalten**



**Frühzeitige Abstimmungen mit den
Denkmalfachbehörden**



**Fristgerechte Durchführung der Baumaß-
nahme und Planungssicherheit**

