



Bundesnetzagentur

Methode der strategischen Umweltprüfung

Referat 813

Infotage zur Strategischen Umweltprüfung zum
Bundesbedarfsplan

Online-Veranstaltung, 07.12. + 19.12.2023

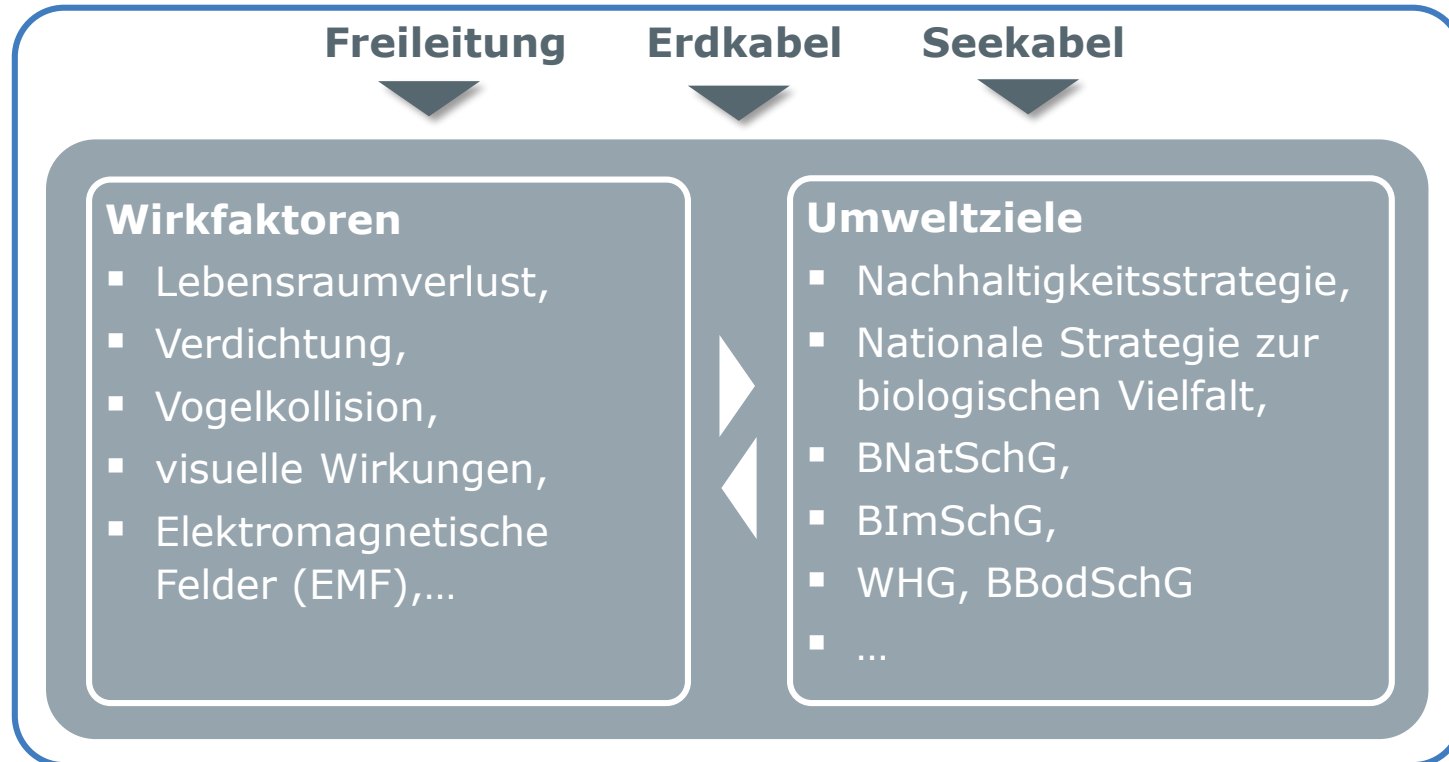


www.bundesnetzagentur.de



1

Wirkfaktoren & Umweltziele ermitteln



2

Flächenkategorien auswählen & ihre potenziellen Konflikte ermitteln

Flächenkategorien

Potenzielle Konflikte
mit dem Netzausbau

z.B.: Siedlungen



Naturschutzgebiete

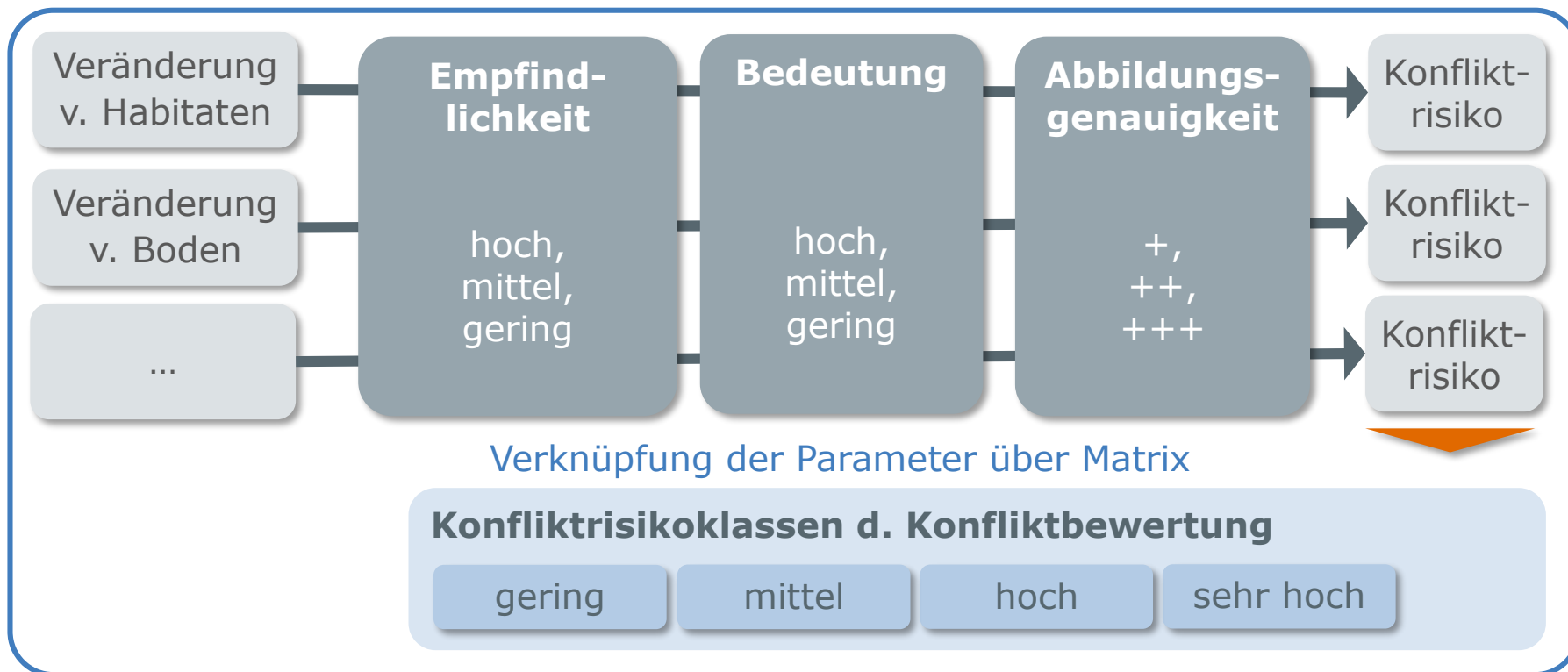


- Flächenverlust und Überbauung
- Beeinträchtigung durch magnetische und sekundär induzierte elektrische Felder
- ...
- Veränderung von Habitaten
- Veränderung von Boden / Bodenstruktur
- ...

Flächenkategorien basieren auf bundesweit einheitlichen und flächenbezogenen Daten

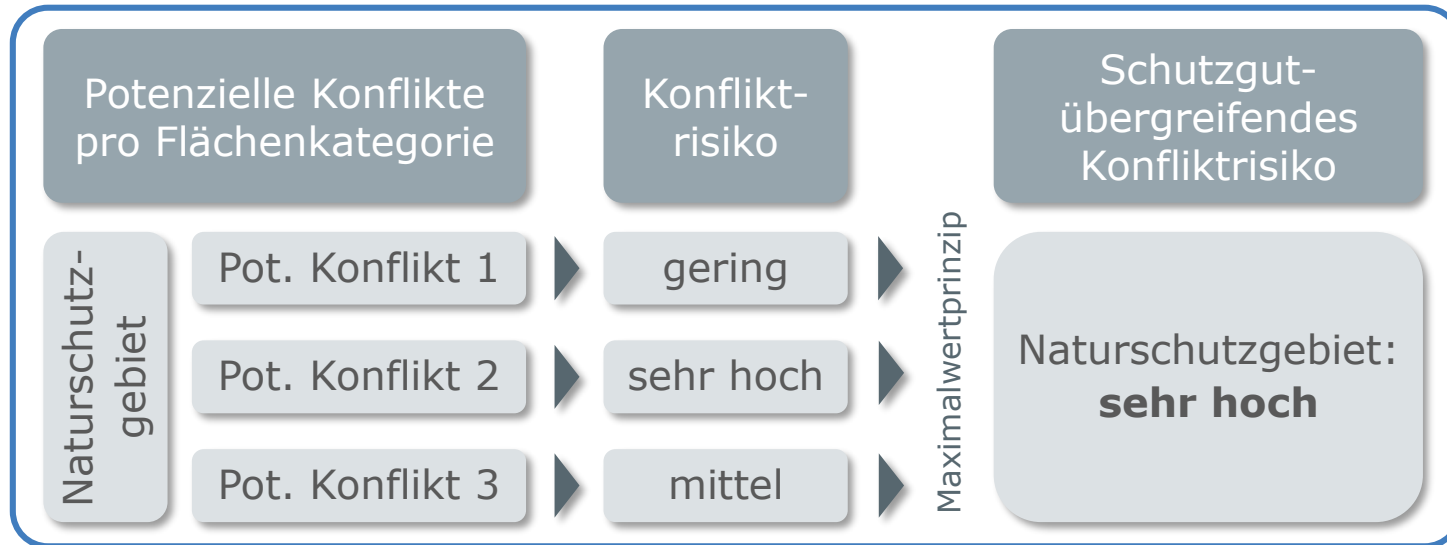
3

Potenzielle Konflikte bewerten



4

Konfliktrisiko für die Flächenkategorien ableiten



Konfliktrisikostufen und -punkte (schutzgutübergreifend)

 gering (1 KP)  mittel (2 KP)  hoch (3 KP)  sehr hoch (4 KP)

5

Untersuchungsräume für Maßnahmen bilden

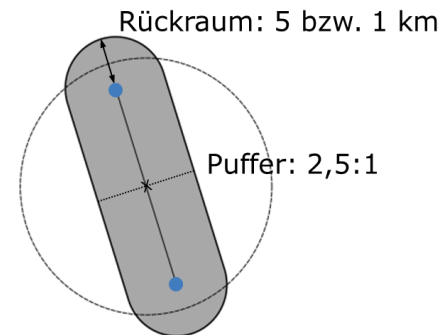
Präferenzräume

**Andere
Maßnahmen
des NEP**

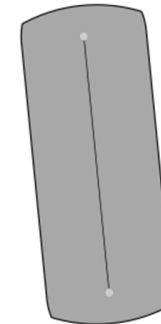
Präferenzraum
bildet Unter-
suchungsraum
der SUP

Bildung Unter-
suchungsräume
nach bisheriger
Methode

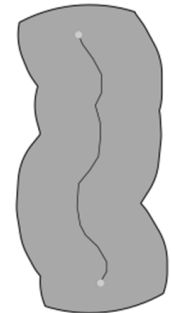
**Strategische Umweltprüfung zur
Bedarfsplanung / BBP**



Prinzip



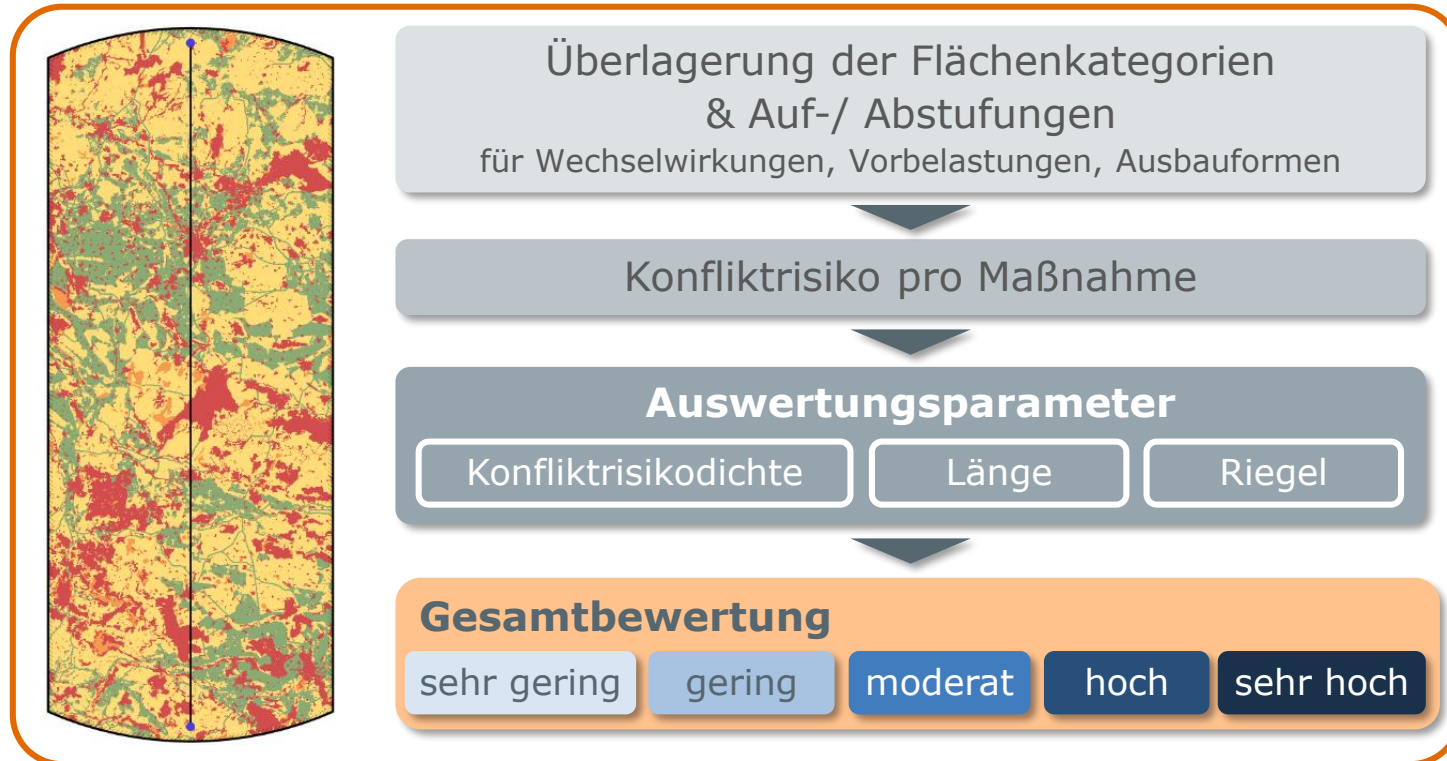
Neubau



Verstärkung

6

Maßnahmen betrachten

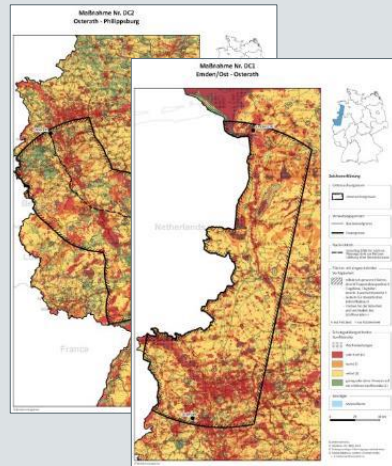


7

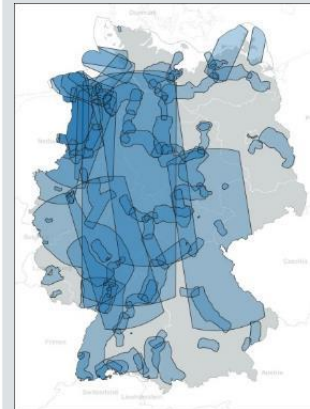
Gesamtplan betrachten

Umweltbericht

Maßnahmenbewertung



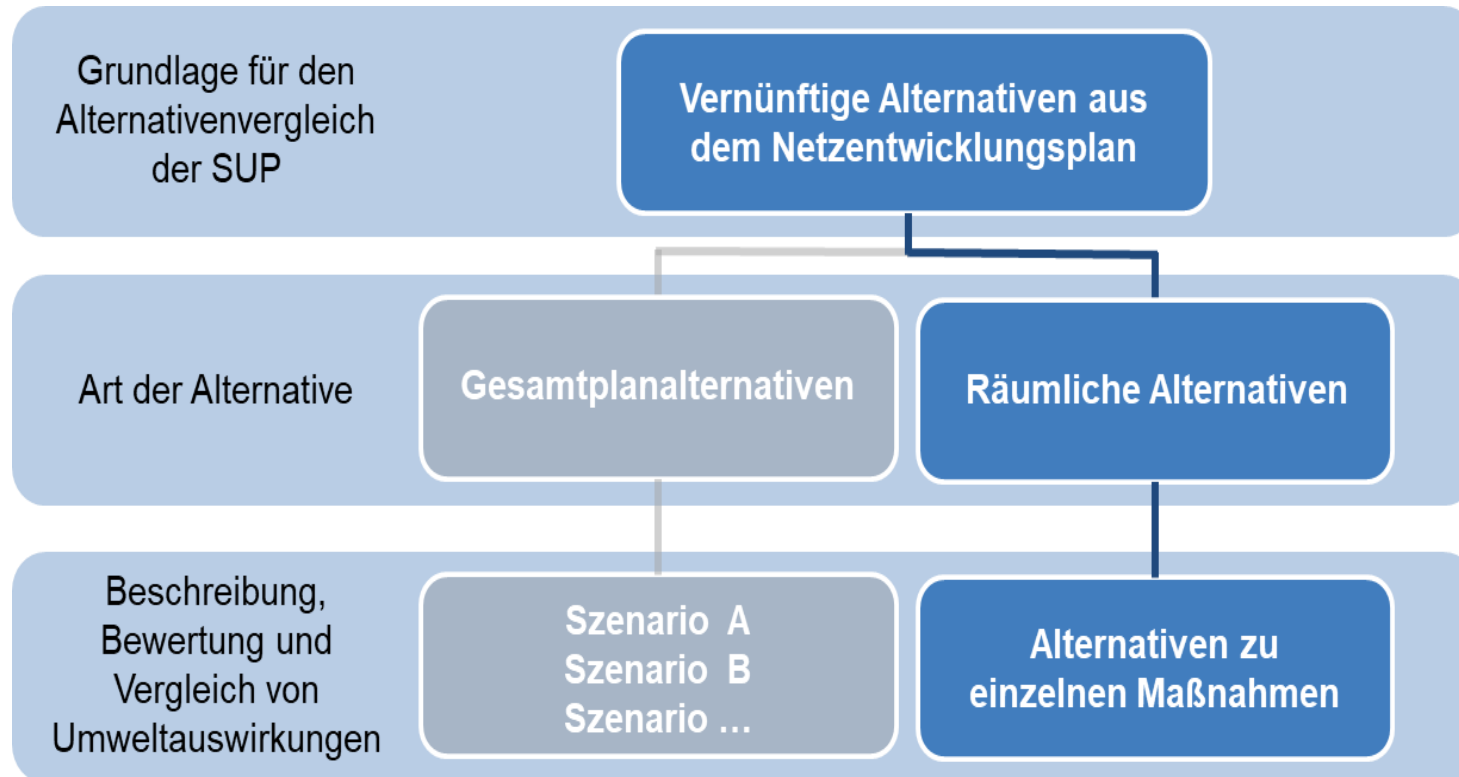
Gesamtplanbetrachtung



- Statistische Auswertung der Maßnahmenbewertung incl. Flächeninanspruchnahme
- Auswirkungen Gesamtplan incl. kumulativer Auswirkungen

8

Alternativen betrachten





Vielen Dank für Ihre Aufmerksamkeit!

Referat Umweltprüfungen, Überwachung der Umweltauswirkungen,
Ausgleichs- und Ersatzmaßnahmen