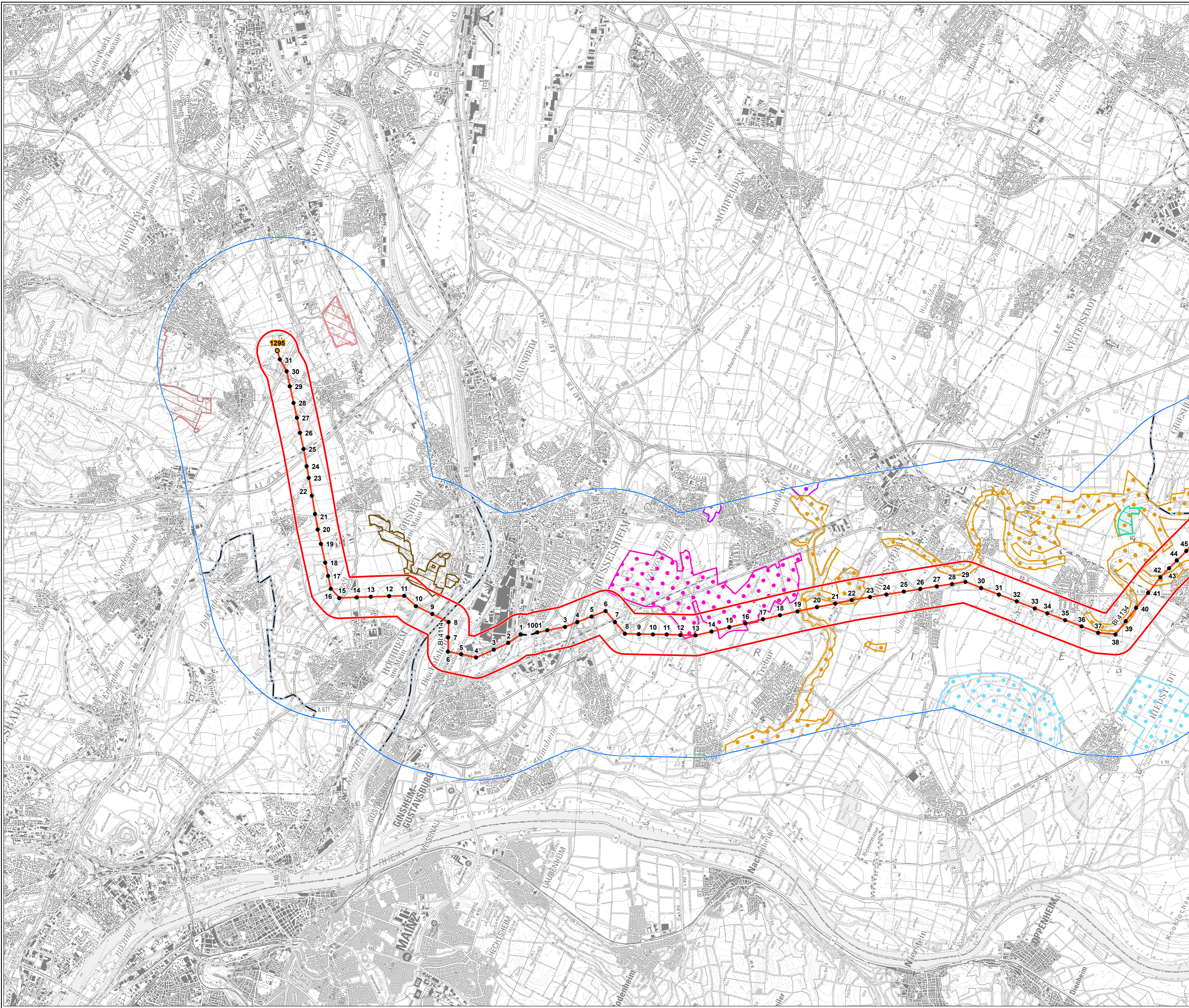
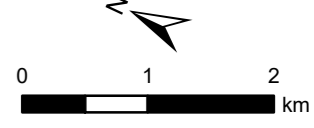


Plan: G:\Planung\0006666 - Amprion\_Ulmer\_A2\_PTV\_GER\_R109\_GIS\00\_GIS\_Projekt\04\_Broschuere\Plan19\_Ampra\_Ubersichtskarte\_Nahzug\_2020\_2020\330.mxd, Datum gespeichert: 29. März 2022, Datum gedruckt: 29. März 2022

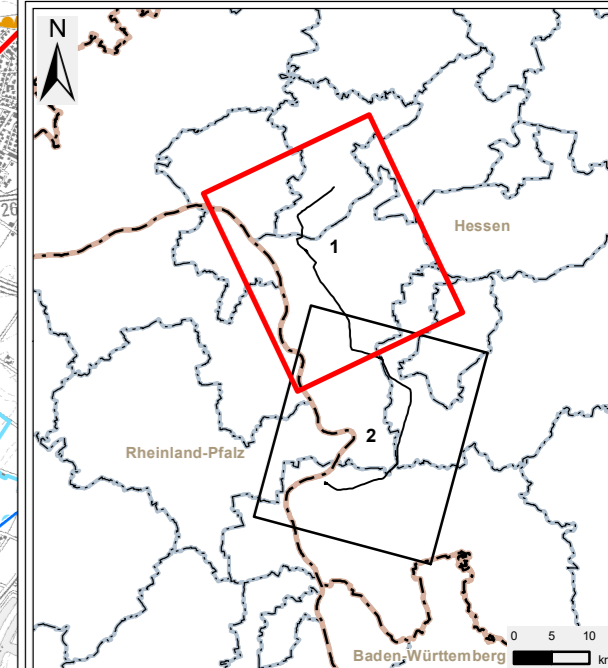


- ### Legende
- #### Technische Planung
- Mast**
- Bestand
  - Planung nachrichtlich übernehmen
- Leitung**
- Bestand
  - Umbesetzung
  - Zubesetzung
  - Planung nachrichtlich übernehmen
- Untersuchungsraum (jeweils beidseits der Trassenachse)**
- 500 m
  - 3000 m
- FFH-Gebiet**
- 6117-309 - Beckertanne von Darmstadt mit angrenzender Fläche
  - 6117-304 - Ehemaliger August-Euler-Flugplatz von Darmstadt
  - 5916-301 - Falkenberg und Geißberg bei Flörsheim
  - 5916-302 - Galgenberg bei Diedenbergen
  - 6117-301 - Griesheimer Düne und Eichwäldchen
  - 6216-303 - Hammer-Aue von Gemshem und Groß-Rohrheim
  - 6217-303 - Im Daubum bei Alsbach
  - 6217-308 - Jägersburger und Gernsheimer Wald
  - 6117-310 - Kiesgrube beim Weilerhof nordöstlich Wolfskehlen
  - 6117-307 - Pfungstädter Düne
  - 5916-303 - Weilbacher Kiesgruben
  - 6117-306 - Weißer Berg bei Darmstadt und Pfungstadt
- Vogelschutzgebiet**
- 6117-401 - Griesheimer Sand
  - 6217-403 - Hessische Altnackarschlingen
  - 6116-450 - Hessisches Ried mit Kühkopf-Knoblochsaue
  - 6217-404 - Jägersburger/Gernsheimer Wald
  - 6017-401 - Mönchbruch und Wälder bei Mörfelden-Walldorf und Groß-Gerau
  - 6216-450 - Rheinauen bei Biblis und Groß-Rohrheim
  - 6016-402 - Streuobst-Trockenwiesen bei Nauheim und Königstädten
- Administrative Grenze**
- Landesgrenze
  - Stadtgrenze, Kreisgrenze



**Quellen:**  
Digitale Topographische Karten:  
© GeoBasis-DE / BKG 2018

**Weitere Quellenhinweise:**  
© 2021 Hessisches Ministerium für Umwelt, Klimaschutz, Landwirtschaft und Verbraucherschutz (HMUKLV)  
© GeoBasis-DE / LVermGeoRP 2021



**Amprion GmbH**  
Auftraggeber: Robert-Schuman-Straße 7  
44263 Dortmund

**ERM GmbH**  
Erstellt durch: Siemensstraße 9  
63263 Neu-Isenburg  
Tel: +49 (0) 6102/206-0  
Fax: +49 (0) 6102/771 904 0

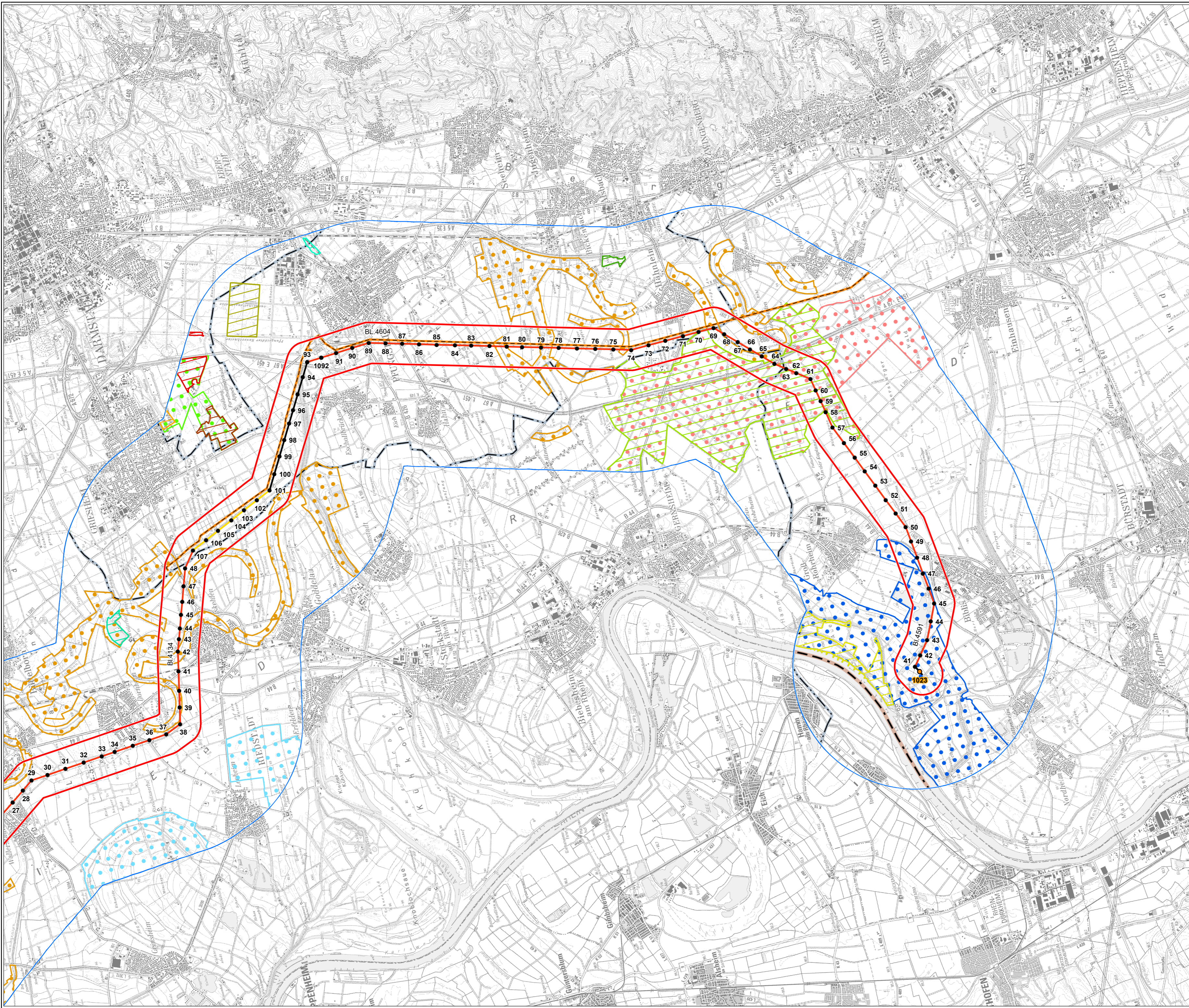
**Höchstspannungsleitung  
Osterath - Philippsburg Gleichstrom  
Pkt. Marxheim - Pkt. Ried**

Phase: **Antrag nach § 19 NABEG auf  
Planfeststellungsbeschluss**

Thema: **Natura 2000 Übersichtskarte**

Blattgröße: A2 Maßstab: 1:60.000  
Bearbeitet: TT Status: Bericht  
Gezeichnet: RK Stand: März 2022  
Geprüft: RL Kartennummer: Karte 1 - Seite 1 von 2

Plan: G:\Frankfurt0005666 - Amprion\_Ultimev\_A2\_PPV\_GER\_B109\_GIS\00\_GIS\_Projekt\04\_Berichte\04\_Berichte\04\_Übersichtskarte\_Natur\_2000\_2020\330.mxd, Datum gespeichert: 29. März 2022, Datum gedruckt: 29. März 2022



### Legende

#### Technische Planung

**Mast**

- Bestand
- Planung nachrichtlich übernehmen

**Leitung**

- Bestand
- Umbesetzung
- Zubesetzung
- Planung nachrichtlich übernehmen

**Untersuchungsraum**  
(jeweils beidseits der Trassenachse)

- 500 m
- 3000 m

**FFH-Gebiet**

- 6117-309 - Beckertanne von Darmstadt mit angrenzender Fläche
- 6117-304 - Ehemaliger August-Euler-Flugplatz von Darmstadt
- 5916-301 - Falkenberg und Geißberg bei Flörsheim
- 5916-302 - Galgenberg bei Diedenbergen
- 6117-301 - Griesheimer Düne und Eichwäldchen
- 6216-303 - Hammer-Aue von Gernsheim und Groß-Rohrheim
- 6217-303 - Im Ludbaum bei Alsbach
- 6217-308 - Jägersburger und Gernsheimer Wald
- 6117-310 - Kiesgrube beim Weilerhof nordöstlich Wolfskehlen
- 6117-307 - Pfungstädter Düne
- 5916-303 - Weilbacher Kiesgruben
- 6117-306 - Weißer Berg bei Darmstadt und Pfungstadt

**Vogelschutzgebiet**

- 6117-401 - Griesheimer Sand
- 6217-403 - Hessische Altnackarschlingen
- 6116-450 - Hessisches Ried mit Kihkopf-Knoblochsau
- 6217-404 - Jägersburger/Gernsheimer Wald
- 6017-401 - Mönchbruch und Wälder bei Mörfelden-Walldorf und Groß-Gerau
- 6216-450 - Rheinauen bei Biblis und Groß-Rohrheim
- 6016-402 - Streuobst-Trockenwiesen bei Nauheim und Königstädten

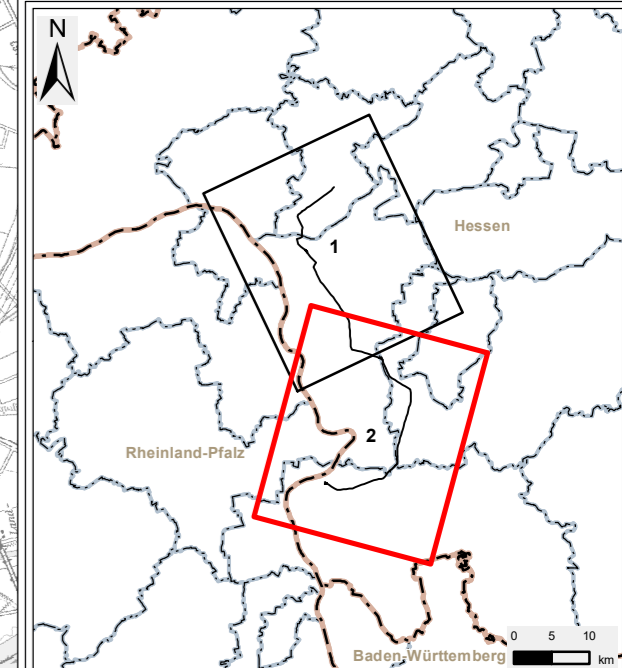
**Administrative Grenze**

- Landesgrenze
- Stadtgrenze, Kreisgrenze

0 1 2 km

**Quellen:**  
Digitale Topographische Karten:  
© GeoBasis-DE / BKG 2018

**Weitere Quellenhinweise:**  
© 2021 Hessisches Ministerium für Umwelt, Klimaschutz, Landwirtschaft und Verbraucherschutz (HMUKLV)  
© GeoBasis-DE / LVermGeoRP 2021



**Amprion GmbH**  
Auftraggeber: Robert-Schuman-Straße 7  
44263 Dortmund

**ERM GmbH**  
Erstellt durch: Siemensstraße 9  
63263 Neu-Isenburg

Tel: +49 (0) 6102/206-0  
Fax: +49 (0) 6102/771 904 0

**Höchstspannungsleitung  
Osterath - Philippsburg Gleichstrom  
Pkt. Marxheim - Pkt. Ried**

Phase: Antrag nach § 19 NABEG auf Planfeststellungsbeschluss

Thema: **Natura 2000 Übersichtskarte**

Blattgröße: A2 Maßstab: 1:60.000  
Bearbeitet: TT Status: Bericht  
Gezeichnet: RK Stand: März 2022  
Geprüft: RL Kartennummer: Karte 1 - Seite 2 von 2