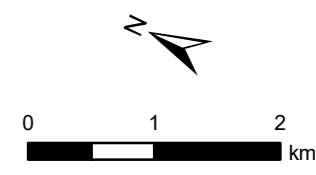
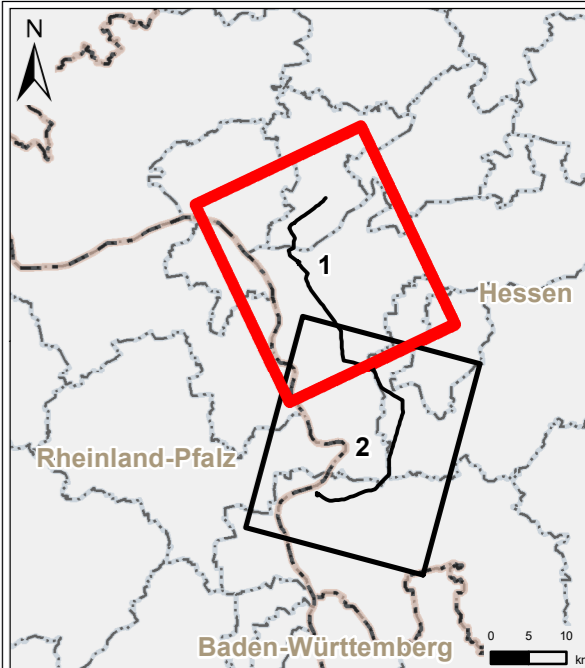


- Legende**
- Technische Planung**
- Mast
 - Bestand
 - Planung nachrichtlich übernommen
 - Leitung
 - Bestand
 - Umbeseilung
 - Zubeseilung
 - Untersuchungsraum (jeweils beidseits der Trassenachse)
 - 500 m
 - 3000 m
 - Gesetzlich geschützte Biotope
 - Gesetzlich geschützte Biotope nach HAGBNatSchG (Hessen)
 - Schutzgebiete
 - Naturschutzgebiet
 - FFH-Gebiet
 - Vogelschutzgebiet
 - Administrative Grenze
 - Landesgrenze
 - Stadtgrenze, Kreisgrenze



Quellen:
 Digitale Topographische Karten:
 © GeoBasis-DE / BKG 2018
 Weitere Quellenhinweise:
 © 2021 Hessisches Ministerium für Umwelt, Klimaschutz, Landwirtschaft und Verbraucherschutz (HMUKLV)
 © GeoBasis-DE / LVermGeoRP 2021



Amprion GmbH Auftraggeber: Robert-Schuman-Straße 7 44263 Dortmund		
ERM GmbH Erstellt durch: Siemensstraße 9 63263 Neu-Isenburg		
Tel: +49 (0) 6102/ 206-0 Fax: +49 (0) 6102/ 771 904 0		
Höchstspannungsleitung Osterath - Philippsburg Gleichstrom Pkt. Marxheim - Pkt. Ried		
Phase: Faunistische Planungsraumanalyse		
Thema: Schutzgebiete		
Blattgröße: A2	Maßstab: 1:60.000	
Bearbeitet: SKF	Status: Bericht	
Gezeichnet: RK	Stand: Februar 2022	
Geprüft: RL	Kartennummer: Karte 2 - Seite 1 von 2	

Pfad: P:\Projekte\060666\Amprion_UltraNet_A2_FFV_GER_RL09_GIS\03_GIS_Projekte\03_Erwerbsplanung\raumanalyse_Karte_2_Schutzgebiete_20220210.mxd, Datum gespeichert: 10. Februar 2022, Datum gedruckt: 10. Februar 2022

Plan: P:\Projekte\060666 Amprion_UltraNet_A2_FVU_GEB_RL09_GIS\03_GIS_Proyekte\03_Erweiterungsplanung\Analyse_Karte_2_Schutzgebiete_20220210.mxd Datum gespeichert: 10. Februar 2022, Datum gedruckt: 10. Februar 2022

