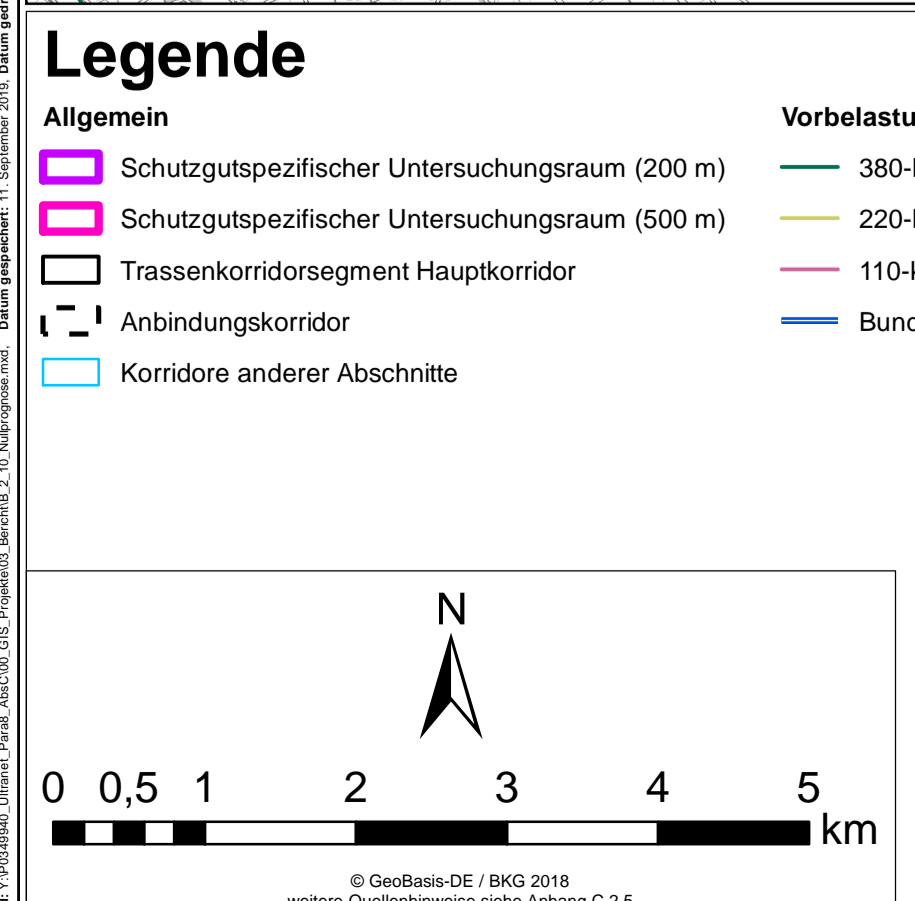
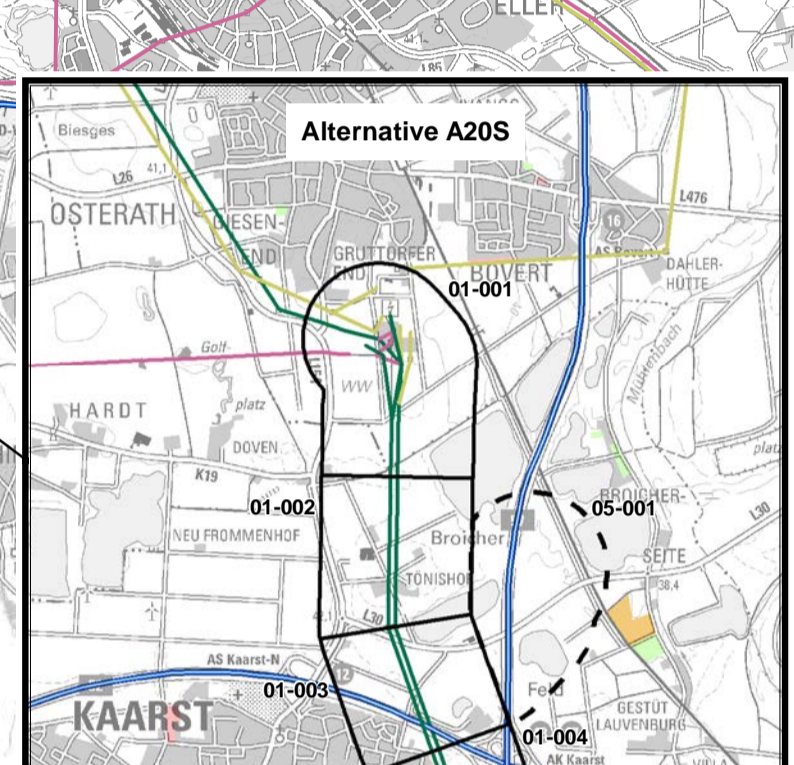
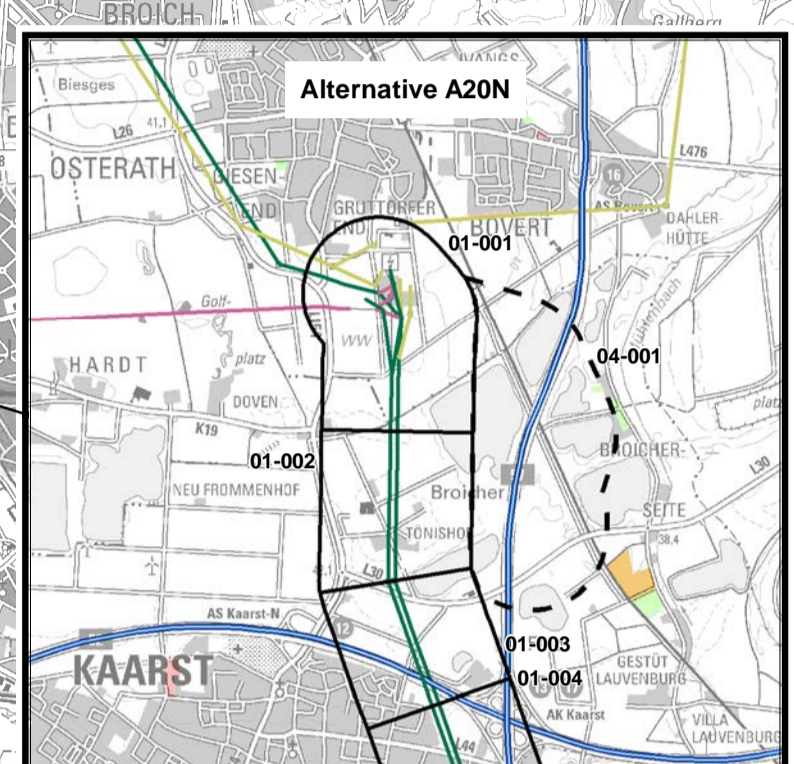
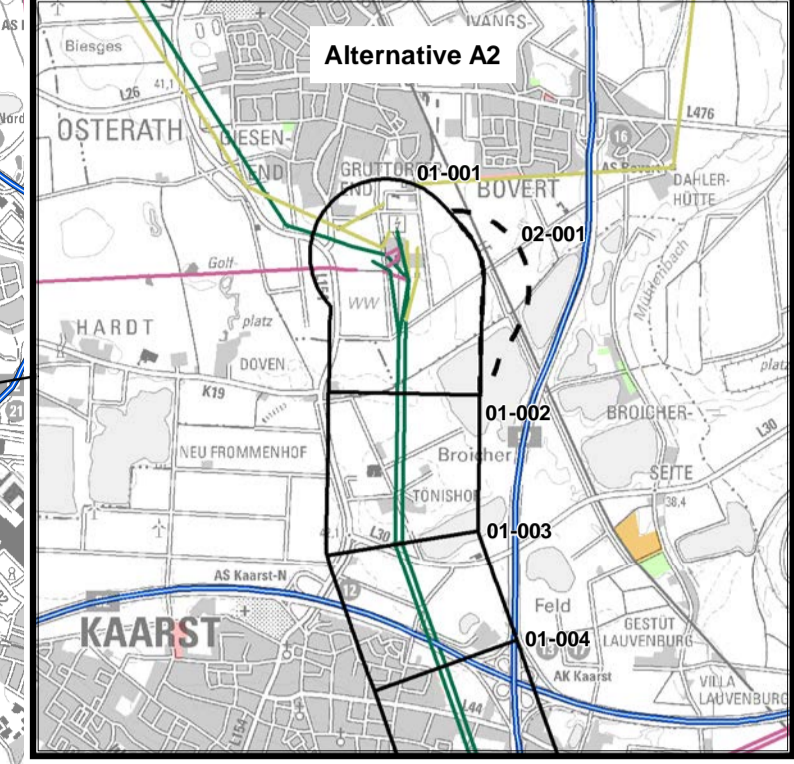
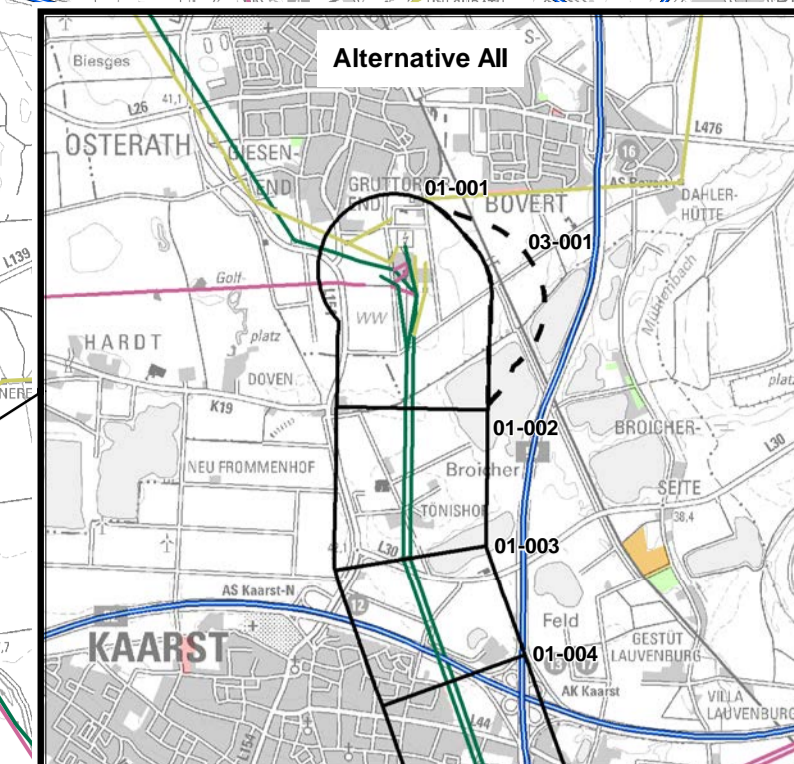
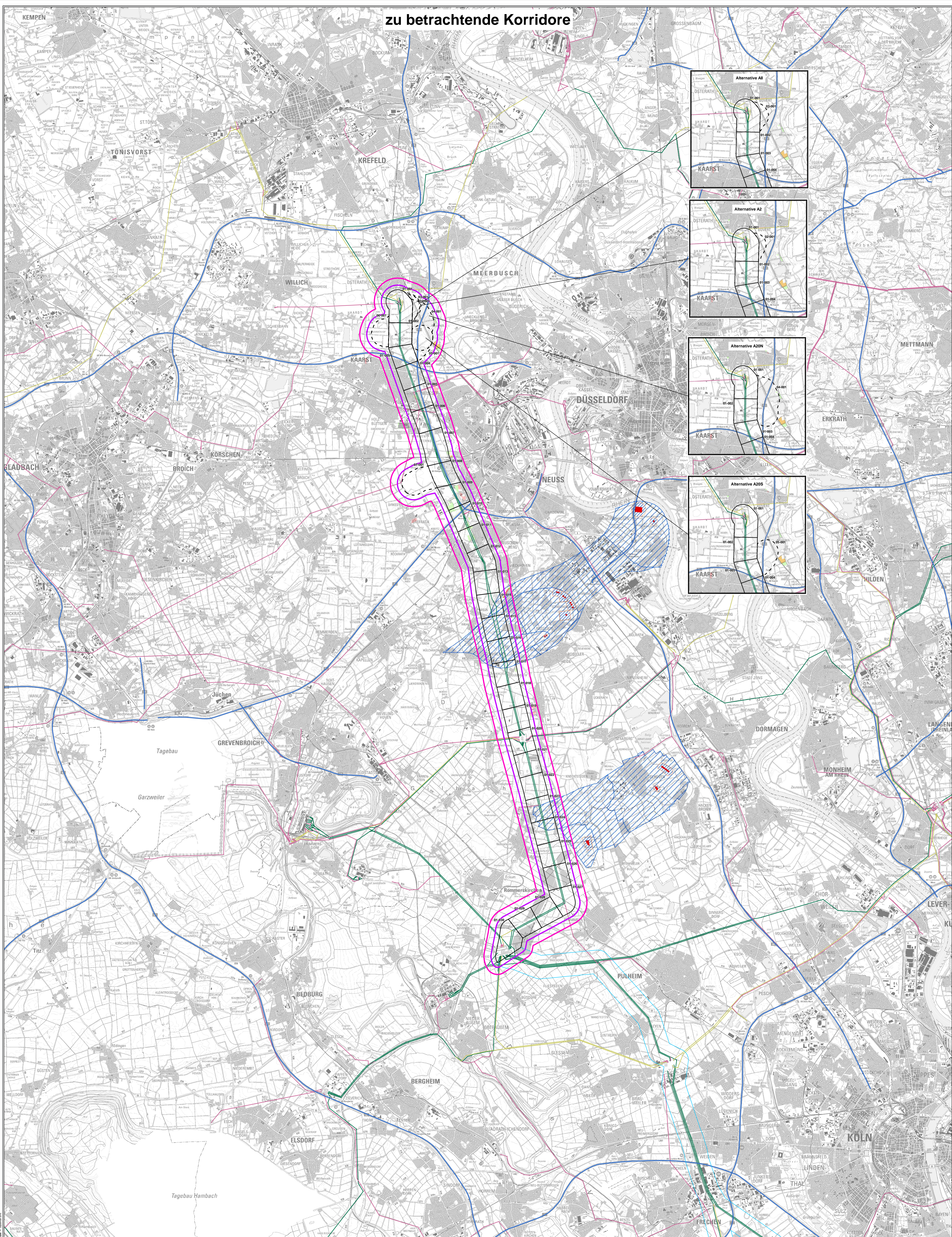
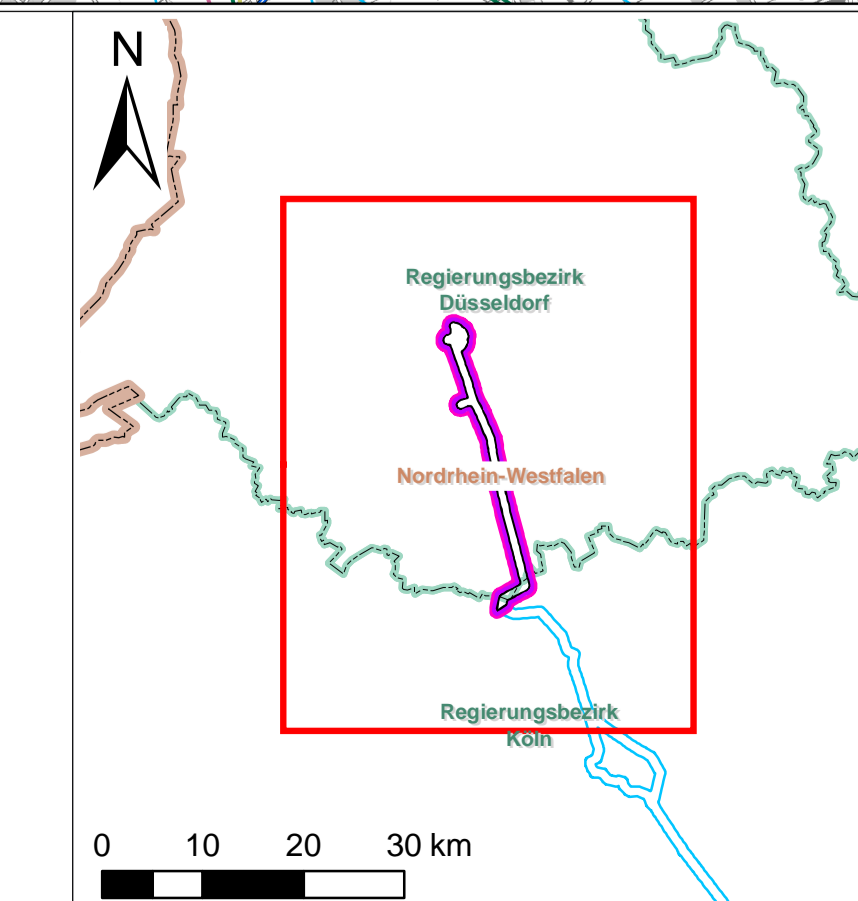


# zu betrachtende Korridore



Allgemein		Verbelastung		Schutzgut Mensch		Schutzgut Wasser		Sonstiges	
	Schutzgutspezifischer Untersuchungsraum (200 m)		380-kV-Hochspannungsleitungsleitung		geplante Fläche besonderer funktionaler Prägung		geplante Schutzzone I		nicht belegt (innerhalb des Untersuchungsraumes)
	Schutzgutspezifischer Untersuchungsraum (500 m)		220-kV-Hochspannungsleitungsleitung		geplante Industrie- und Gewerbefläche		geplante Schutzzone II		
	Trassenkorridorsegment Hauptkorridor		110-kV-Hochspannungsleitungsleitung		geplante Sport-, Freizeit- und Erholungsfläche		geplante Schutzzone III		
	Anbindungskorridor		Bundesautobahn		geplante Wohnbaufläche				
	Korridore anderer Abschnitte				geplante Fläche besonderer funktionaler Prägung				
					geplante Industrie- und Gewerbefläche				
					geplante Sport-, Freizeit- und Erholungsfläche				
					geplante Wohnbaufläche				



**ERM GmbH**  
 Robert-Schuman-Strasse 7  
 40225 Düsseldorf  
 Telefon: +49 (0) 21 89 100-100  
 Telefax: +49 (0) 21 89 100-900  
 www.erm.com

**Amprion GmbH**  
 Amprionstraße 1  
 40225 Düsseldorf

**Höchstspannungsleitung Osterath - Philippsburg Gleichstrom Abschnitt C Osterath - Rommerskirchen**  
 Umweltbericht der Vorhabenträgerin  
 Planungen im Untersuchungsraum (Prognose Null-Fall)

Maßstab: 1:50.000  
 Datum: September 2018 (Fassung September 2018)  
 Blatt: B.2.10