

Legende

- Allgemein**
- Maximaler Untersuchungsraum
 - Maximaler Untersuchungsraum (nur Schwarzstorch)
 - Trassenkorridorsegment
 - Bereich reduzierter Wirkintensität LK 2 bis 5 (SG Landschaft)
 - Trassenraum Bestandsleitung
 - Korridore anderer Abschnitte

Leitungskategorie (LK)

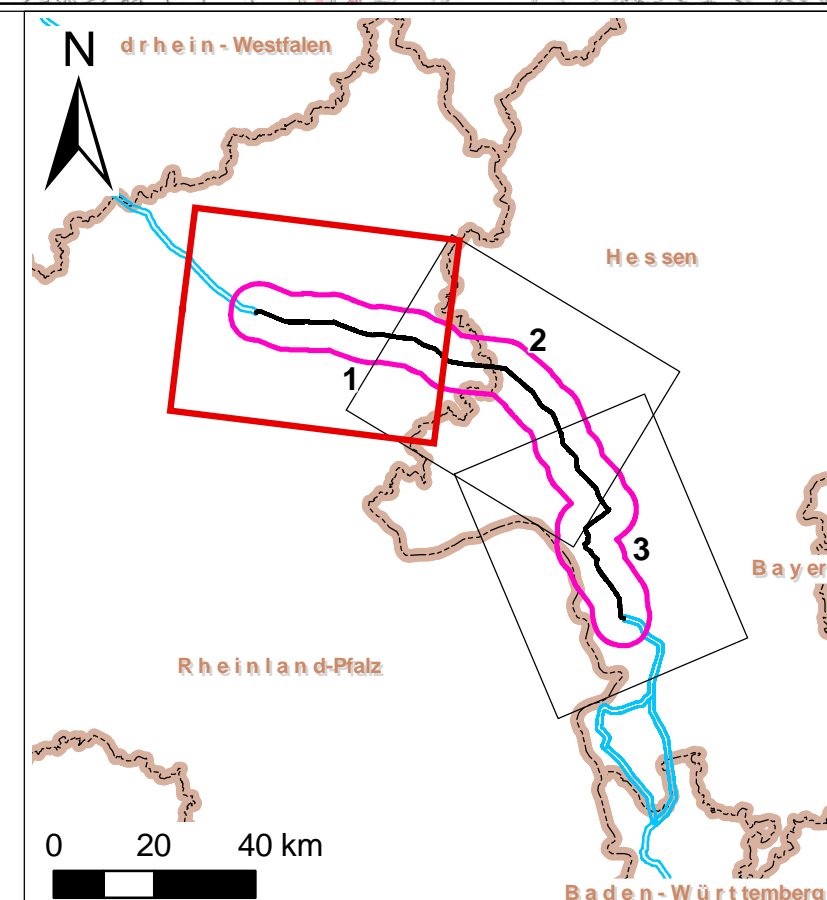
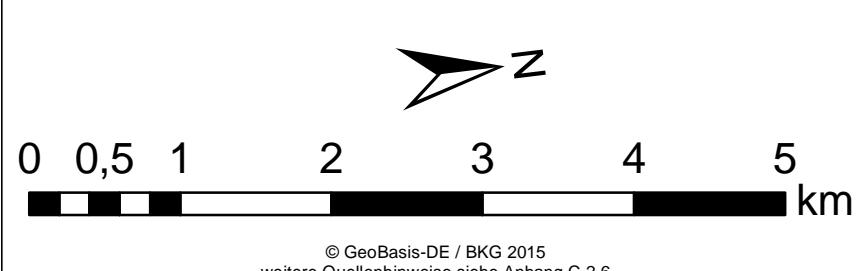
- 3 - Nutzung Bestandsleitung (punktuell Umbauen)

Einstufung des Konflikttrisikos (flächig, linienförmig und punktuell) - Beschreibung und Bewertung der Umweltauswirkungen (Trassenkorridor)

Innerhalb/außerhalb Trassenkorridor

- sehr hoch - voraussichtliche erhebliche Umweltauswirkung mit erhöhter Bedeutung
- hoch - voraussichtliche erhebliche Umweltauswirkung mit erhöhter Bedeutung
- mittel - voraussichtliche erhebliche Umweltauswirkung mit nachrangiger Bedeutung
- gering - keine voraussichtliche erhebliche Umweltauswirkung
- nicht belegt (innerhalb des Untersuchungsraumes)

Bzgl. Zuweisung des Konflikttrisikos vgl. Tabelle 5.3-6 (Kapitel 5.3.1), Tabelle 5.3-12 (Kapitel 5.3.2), Tabelle 5.3-18 (Kapitel 5.3.3), Tabelle 5.3-24 (Kapitel 5.3.4), Tabelle 5.3-30 (Kapitel 5.3.5) und Tabelle 5.3-36 (Kapitel 5.3.6).



Auftraggeber:	Amprion GmbH	
Auftrag:	ERM GmbH	
Erstellt durch:	ERM GmbH	
Projekt:	Höchstspannungsleitung Osterath - Philippsburg Gleichstrom Abschnitt D	
Phase:	Umweltbericht der Vorhabenträgerin	
Thema:	Konfliktisiko Trassenkorridor (Schutzgutübergreifend)	
Skizze/Zeichner:	AD	Maßstab: 1:50.000
Skizze/Zeichner:	SE	Skizze: November 2017
Skizze/Zeichner:	LE	Skizze: November 2017
Skizze/Zeichner:	BVS	Skizze: November 2017