

## Legende

**Allgemein**

- Maximaler Untersuchungsraum
- Maximaler Untersuchungsraum (nur Schwarzstorch)
- Trassenkorridorsegment
- Bereich reduzierter Wirkintensität LK 2 bis 5 (SG Landschaft)
- Trassenraum Bestandsleitung
- Korridore anderer Abschnitte

## Leitungskategorie (LK)

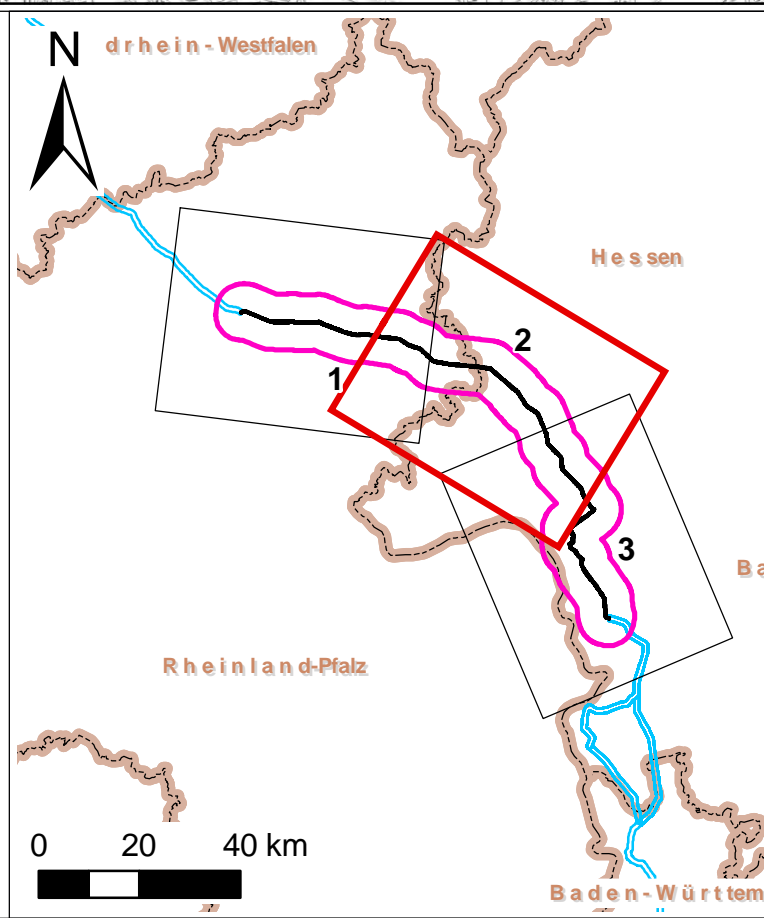
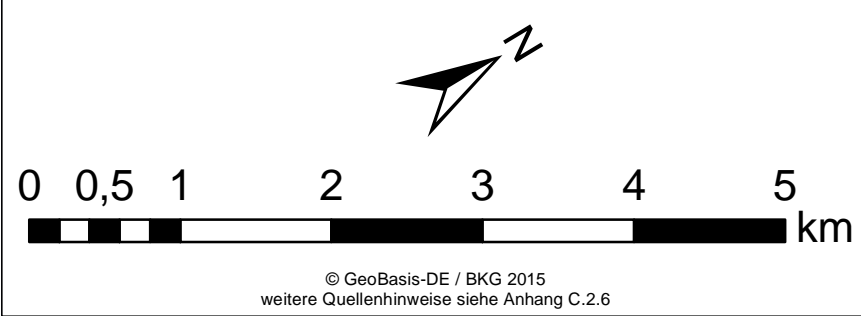
3 - Nutzung Bestandsleitung (punktuelle Umbauten)

## Einstufung des Konfliktrisikos (flächig, linienförmig und punktuell) - Beschreibung und Bewertung der Umweltauswirkungen (Trassenkorridor)

**innerhalb/außerhalb Trassenkorridor**

- sehr hoch - voraussichtliche erhebliche Umweltauswirkung mit erhöhter Bedeutung
- hoch - voraussichtliche erhebliche Umweltauswirkung mit erhöhter Bedeutung
- mittel - voraussichtliche erhebliche Umweltauswirkung mit nachrangiger Bedeutung
- gering - keine voraussichtliche erhebliche Umweltauswirkung
- nicht belegt (innerhalb des Untersuchungsraumes)

Bzgl. Zuweisung des Konfliktrisikos vgl. Tabelle 5.3-6 (Kapitel 5.3.1), Tabelle 5.3-12 (Kapitel 5.3.2), Tabelle 5.3-18 (Kapitel 5.3.3), Tabelle 5.3-24 (Kapitel 5.3.4), Tabelle 5.3-30 (Kapitel 5.3.5) und Tabelle 5.3-36 (Kapitel 5.3.6).



Auftraggeber:	Amprion GmbH	
Erstellt durch:	ERM GmbH	
Projekt:	Höchstspannungsleitung Osterath - Philippsburg Gleichstrom Abschnitt D	
Phase:	Weißenthurm - Riedstadt	
Thema:	Umweltbericht der Vorhabenträgerin	
Skizziert:	AD	Maßstab:
Entworfen:	SE	Skizze:
Gezeichnet:	LE	Zeichner:
Datiert:	BVS	Kontrollnummer:
		1:50.000
		November 2017
		B.2.7 - 2 von 3