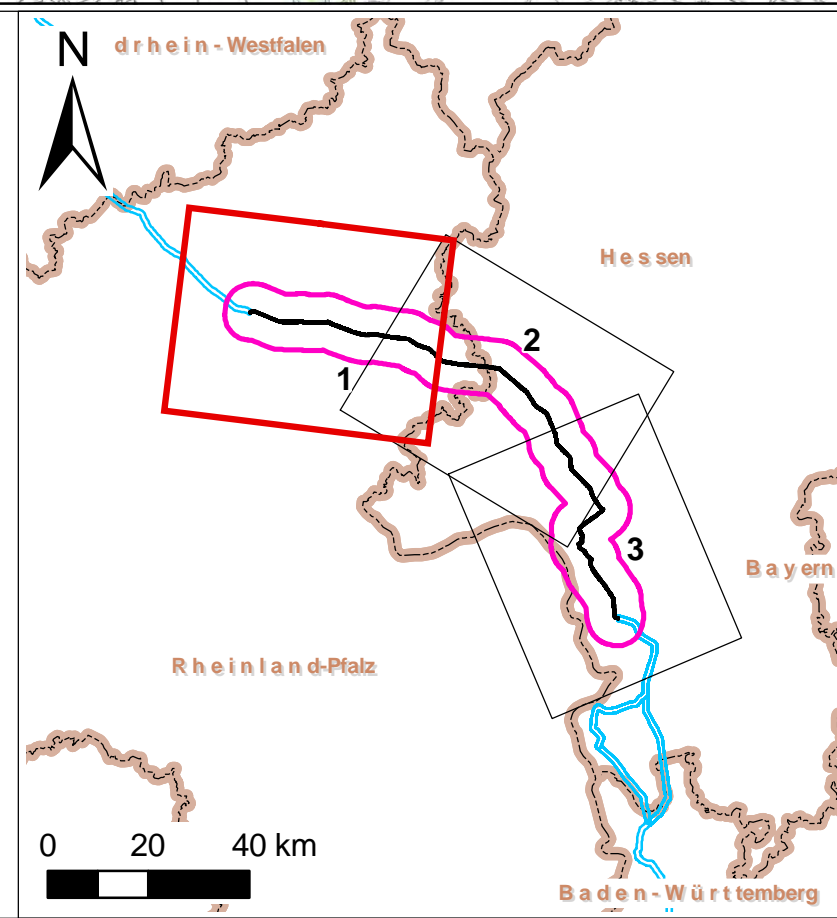
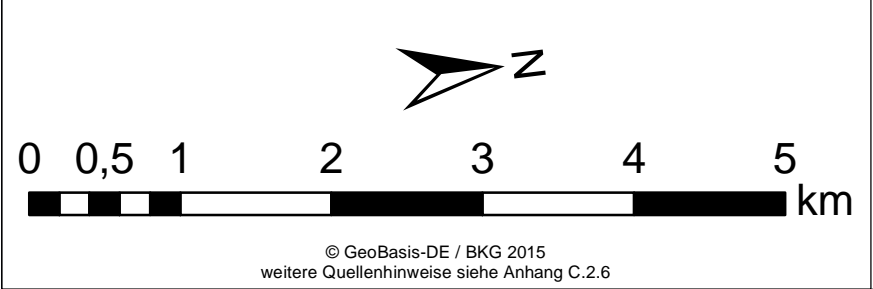


Legende

- Allgemein**
- Maximaler Untersuchungsraum
 - Maximaler Untersuchungsraum (nur Schwarzstorch)
 - Trassenkorridorsegment
 - Bereich reduzierter Wirkintensität LK 2 & 3 (SG Landschaft)
 - Trassenraum der zu nutzenden Trassenachse
 - Korridore anderer Abschnitte
- Leitungskategorie (LK)**
- 3 - Nutzung Bestandsleitung (punktuelle Umbauten)
- Einstufung des Konfliktrisikos (flächig, linienförmig und punktuell)**
- Innerhalb/außerhalb Trassenraum**
- sehr hoch
 - hoch
 - mittel
 - gering
 - nicht belegt (innerhalb des Untersuchungsraumes)

Bzgl. Zuweisung des Konfliktrisikos vgl. Tabelle 5.3-6 (Kapitel 5.3.1), Tabelle 5.3-12 (Kapitel 5.3.2), Tabelle 5.3-18 (Kapitel 5.3.3), Tabelle 5.3-24 (Kapitel 5.3.4), Tabelle 5.3-30 (Kapitel 5.3.5) und Tabelle 5.3-36 (Kapitel 5.3.6).



Auftraggeber:	Amprion GmbH	Amprion GmbH
Erstellt durch:	ERM GmbH	ERM
Projekt:	Höchstspannungsleitung Osterath - Philippsburg Gleichstrom Abschnitt D Weißenthurm - Riedstadt	
Phase:	Umweltbericht der Vorhabenträgerin	
Thema:	Konfliktrisiko Trassenachse (Schutzgutübergreifend)	
Skizze/Zeichner:	AD	1:50.000
Skizze/Zeichner:	SE	Bericht
Skizze/Zeichner:	LE	November 2017
Skizze/Zeichner:	BVS	8.2.8 - 1 von 3