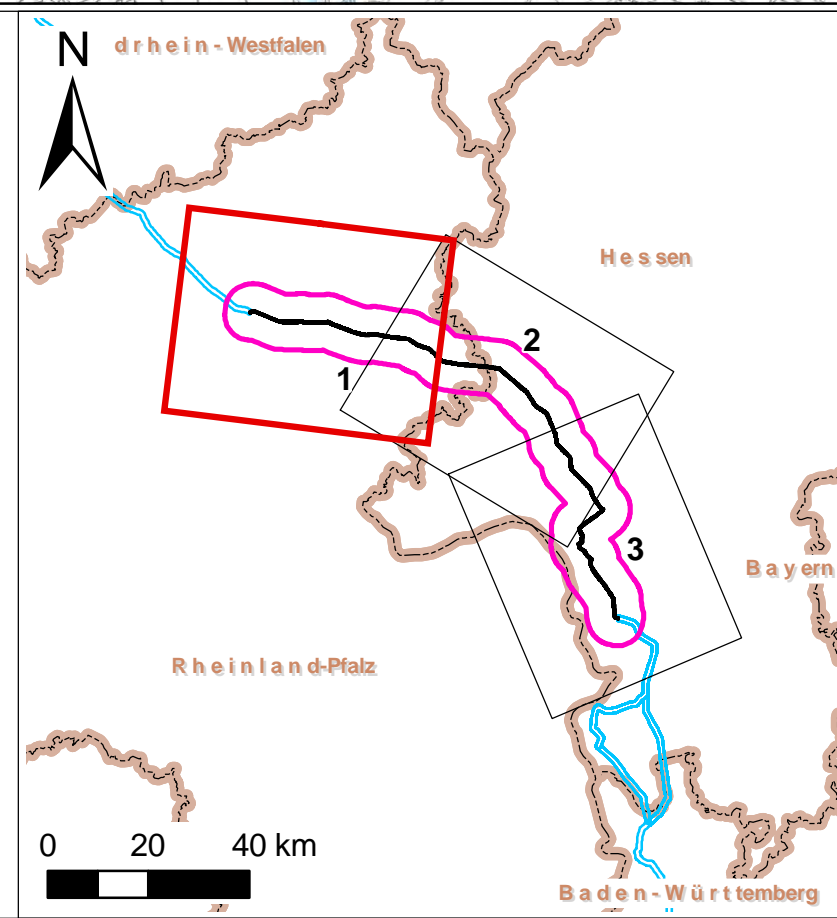
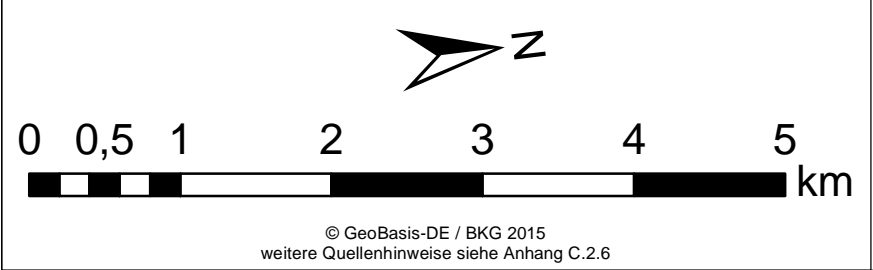


- Legende**
- Allgemein**
  - Maximaler Untersuchungsraum
  - Maximaler Untersuchungsraum (nur Schwarzstorch)
  - Trassenkorridorsegment
  - Trassenraum der zu nutzenden Trassenachse
  - Korridore anderer Abschnitte

**Leitungskategorie (LK)**
  - 3 - Nutzung Bestandsleitung (punktuelle Umbauten)

**Konfliktschwerpunktbewertung**  
(unmittelbare/mittelbare Auswirkung)
  - voraussichtliche erheb. Umweltauswirkung mit nachrangiger Bedeutung
  - keine voraussichtliche erheb. Umweltauswirkung unter Berücksichtigung von Vermeidungsmaßnahmen und sonstigen Sachinformationen
  - keine voraussichtliche erheb. Umweltauswirkung
  - nicht belegt (innerhalb des Untersuchungsraumes)

Zur Ermittlung der voraussichtlichen erheblichen Umweltauswirkungen wird auf Kapitel 5.1.4.10.2, Kapitel 5.4.2 und Tabelle 5.4-4 verwiesen.



Auftraggeber:	Amprion GmbH	
ERM GmbH	Heidenhofstrasse 24	
Erstellt durch:	ERM GmbH	
	63333 Neu-Isenburg	
	Tel. +49 (0) 6102 285-0	
	Fax +49 (0) 6102 285-302	
<b>Höchstspannungsleitung</b> <b>Osterath - Philippsburg</b> <b>Gleichstrom</b> <b>Abschnitt D</b> <b>Weißenthurm - Riedstadt</b>		
Projekt:		
Phase:		
Thema:		
Konfliktschwerpunkte bei Nutzung Trassenachse (schutzgutübergreifend)		
Datengröße:	A0	Maßstab:
Datensatz:	SE	Skala:
Datum:	LE	Stand:
Datum:	BVS	Koordinaten:
		1:50.000
		November 2017
		B.2.3 - 1 von 3