

Habitatkomplexe

- Ackerfläche
- Halboffenland
- Grünland
- Wald-Gewässer-Komplex
- Gewässer
- Laubwald
- Mischwald
- Nadelwald
- Siedlungs- und Verkehrsfläche
- Sonderfläche

Information zum Vorhaben

— Teilabschnittsgrenze

Freileitung

— Bestand - Bl. 4127

— Bestand - Bl. 4503

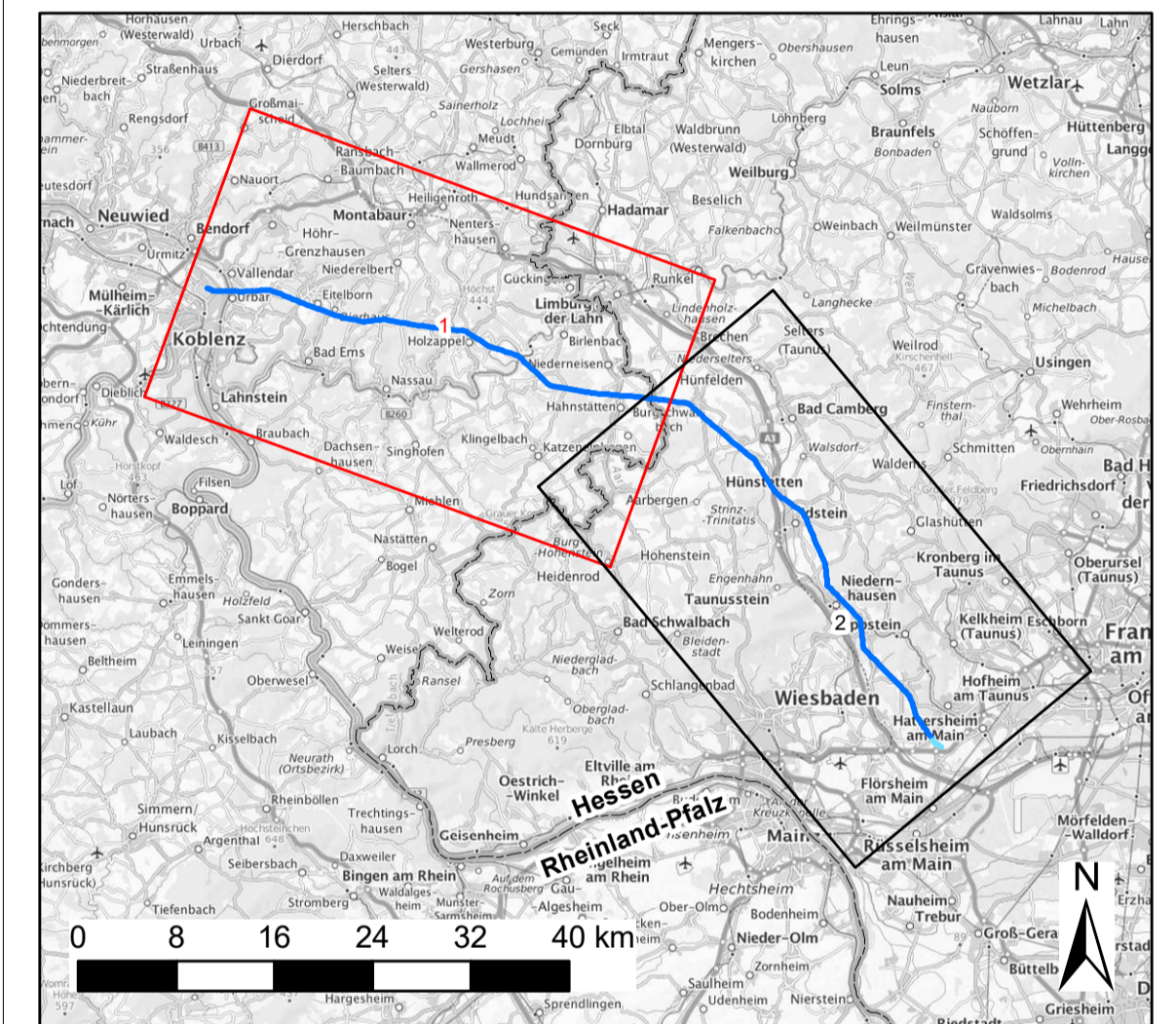
Sonstiges

--- 500 m-Umring

— Bundeslandgrenze

Quellen

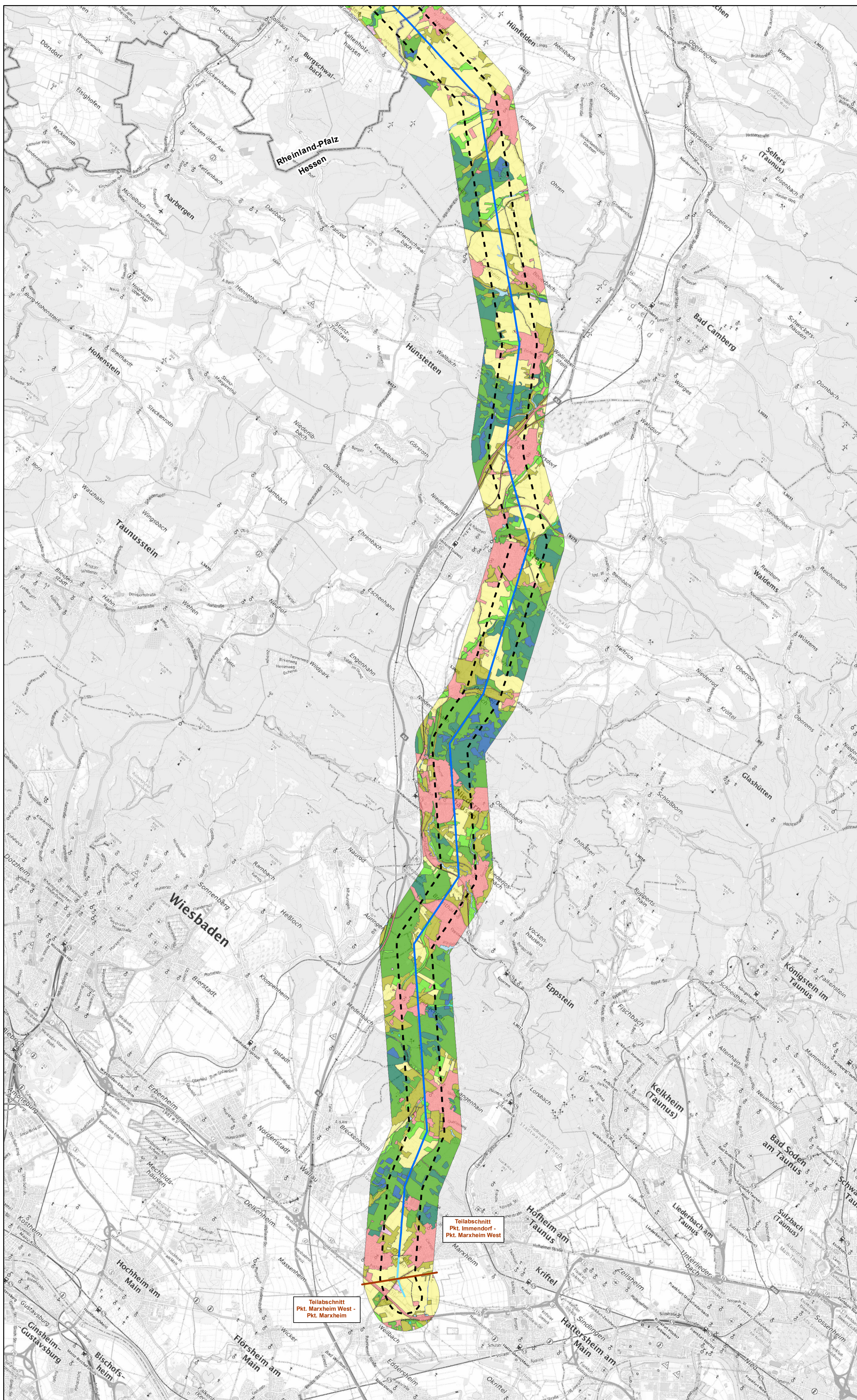
Digitale Topographische Karte/ Verwaltungsgrenze:
 © Bundesamt für Kartographie und Geodäsie (2022),
 Datenquellen: https://sgx.geodatenzentrum.de/web_public/Datenquellen_TopPlus_Open_01.03.2022.pdf
 Habitatkomplexe: TNL (2021)



0 1 2 3 4 Kilometer



Auftraggeber:	Amprion GmbH Robert-Schuman-Straße 7 44263 Dortmund	
Erstellt durch:	TNL Energie GmbH Raiffeisenstraße 7 35410 Hungen	
Projekt:	Höchstspannungsleitung Osterath - Philippsburg Gleichstrom Abschnitt: Pkt. Koblenz - Pkt. Marxheim	
Phase:	Faunistische Planungsraumanalyse	
Thema:	Habitatkomplexe	
Blattgröße:	570 x 594 mm	Maßstab: 1:70.000
Bearbeitet:	RB & MAS	Status: Bericht
Gezeichnet:	LKa	Stand: Juni 2022
Geprüft:	BG	Karte: Karte 3 - Seite 1 von 2



Habitatkomplexe

- Ackerfläche
- Halboffenland
- Grünland
- Wald-Gewässer-Komplex
- Gewässer
- Laubwald
- Mischwald
- Nadelwald
- Siedlungs- und Verkehrsfläche
- Sonderfläche

Information zum Vorhaben

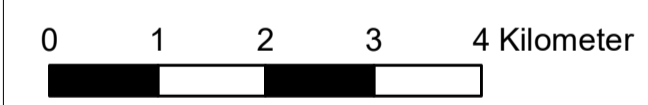
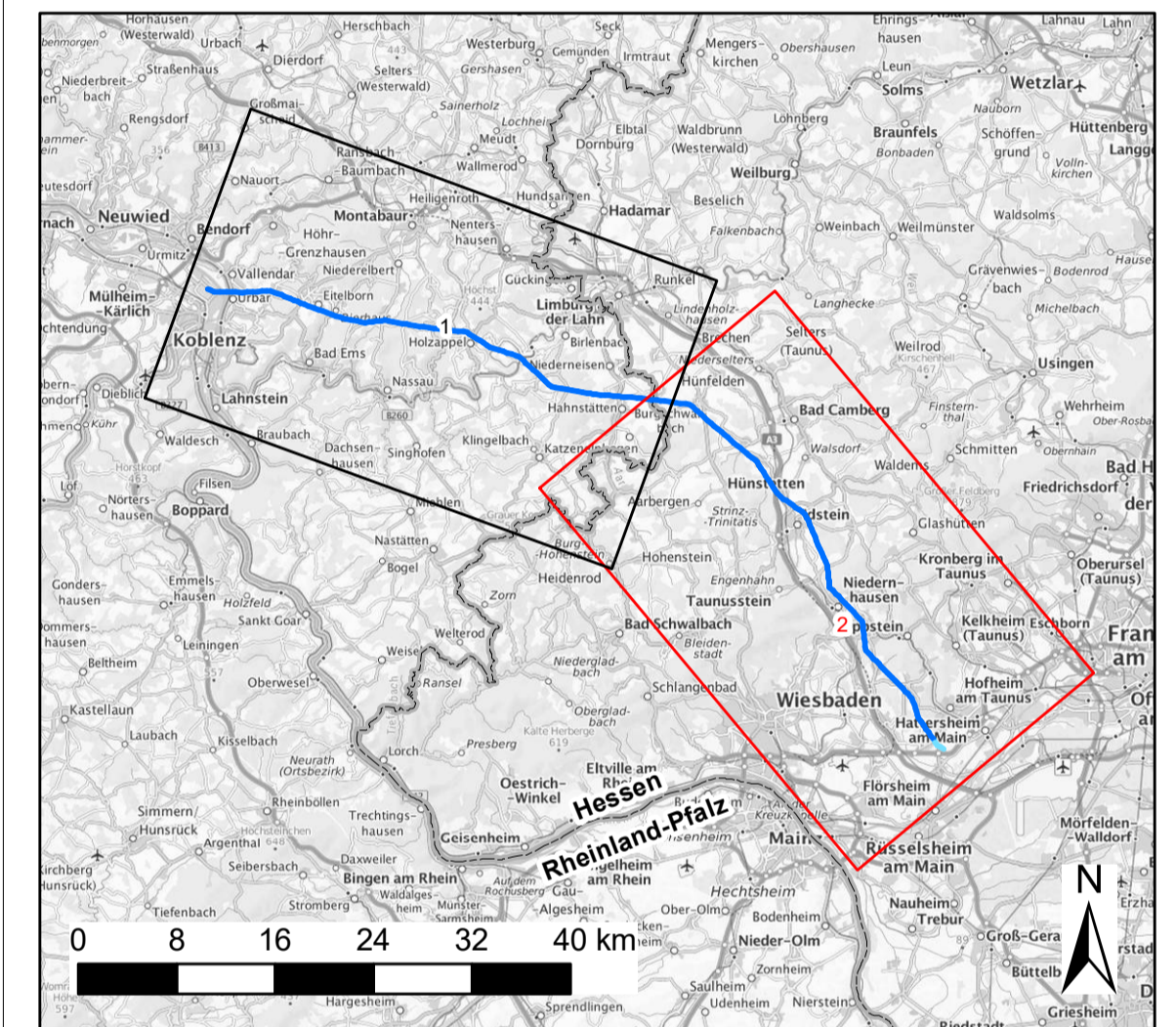
- Teilabschnittsgrenze
- Bestand - Bl. 4127
- Bestand - Bl. 4503

Sonstiges

- 500 m-Umring
- Bundeslandgrenze

Quellen

Digitale Topographische Karte/ Verwaltungsgrenze:
 © Bundesamt für Kartographie und Geodäsie (2022),
 Datenquellen: https://sgx.geodatenzentrum.de/web_public/Datenquellen_TopPlus_Open_01.03.2022.pdf
 Habitatkomplexe: TNL (2021)



Auftraggeber:	Amprion GmbH Robert-Schuman-Straße 7 44263 Dortmund	
Erstellt durch:	TNL Energie GmbH Raiffeisenstraße 7 35410 Hungen	
Projekt:	Höchstspannungsleitung Osterath - Philippsburg Gleichstrom Abschnitt: Pkt. Koblenz - Pkt. Marxheim	
Phase:	Faunistische Planungsraumanalyse	
Thema:	Habitatkomplexe	
Blattgröße:	570 x 594 mm	Maßstab: 1:70.000
Bearbeitet:	RB & MAS	Status: Bericht
Gezeichnet:	LKa	Stand: Juni 2022
Geprüft:	BG	Karte: Karte 3 - Seite 2 von 2