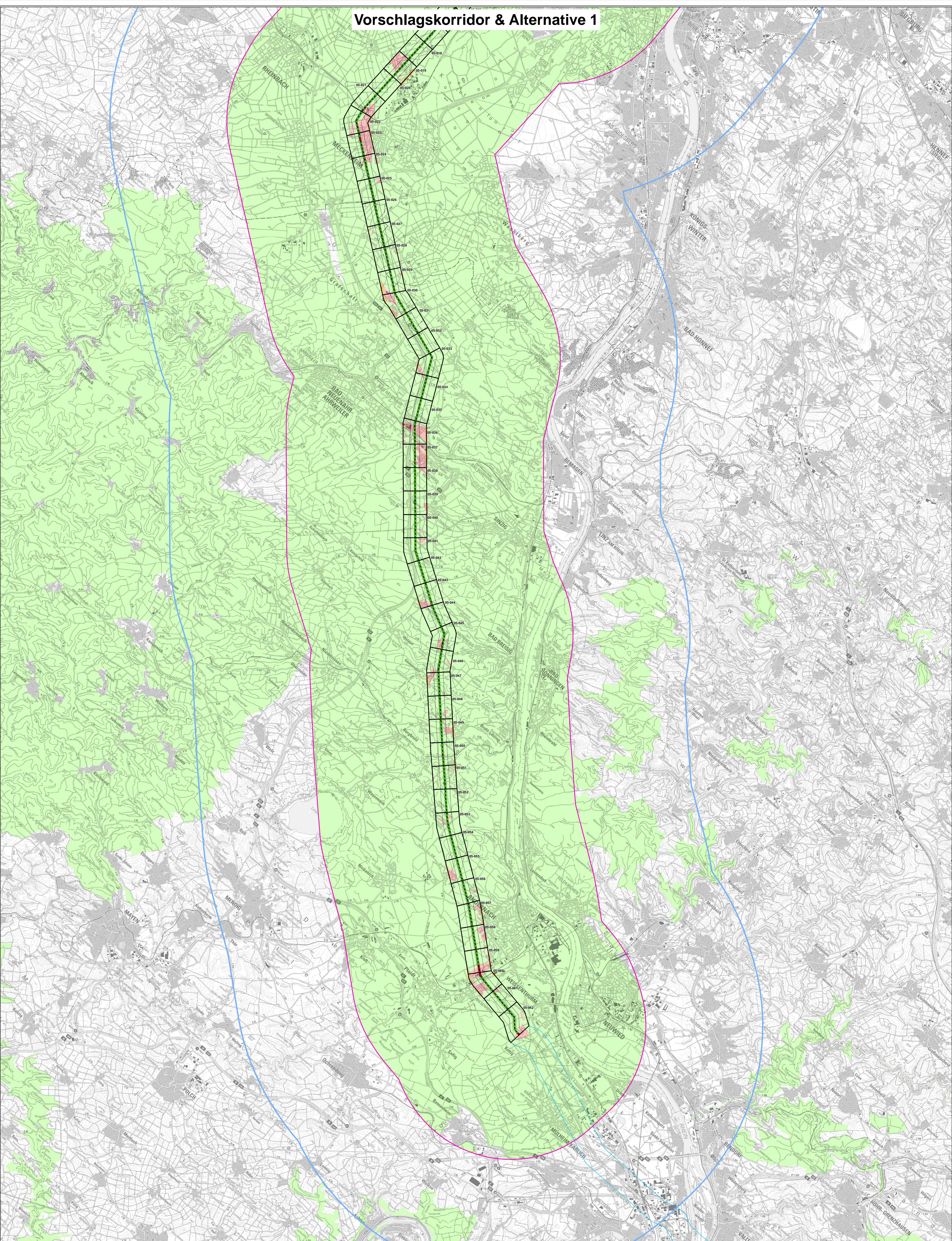


Vorschlagskorridor & Alternative 1



Legende

- Allgemein**
- Maximaler Untersuchungsraum
 - Schutzspezifischer Untersuchungsraum für avifaunistische Belange - Schwarzstorch (10 km)
 - Trassenkorridorsegment
 - Trassenraum potenzielle Trassenachse
 - Bereich reduzierter Wirksamkeit potenzielle Trassenachse
 - Korridore anderer Abschnitte

Leitungskategorie (LK)

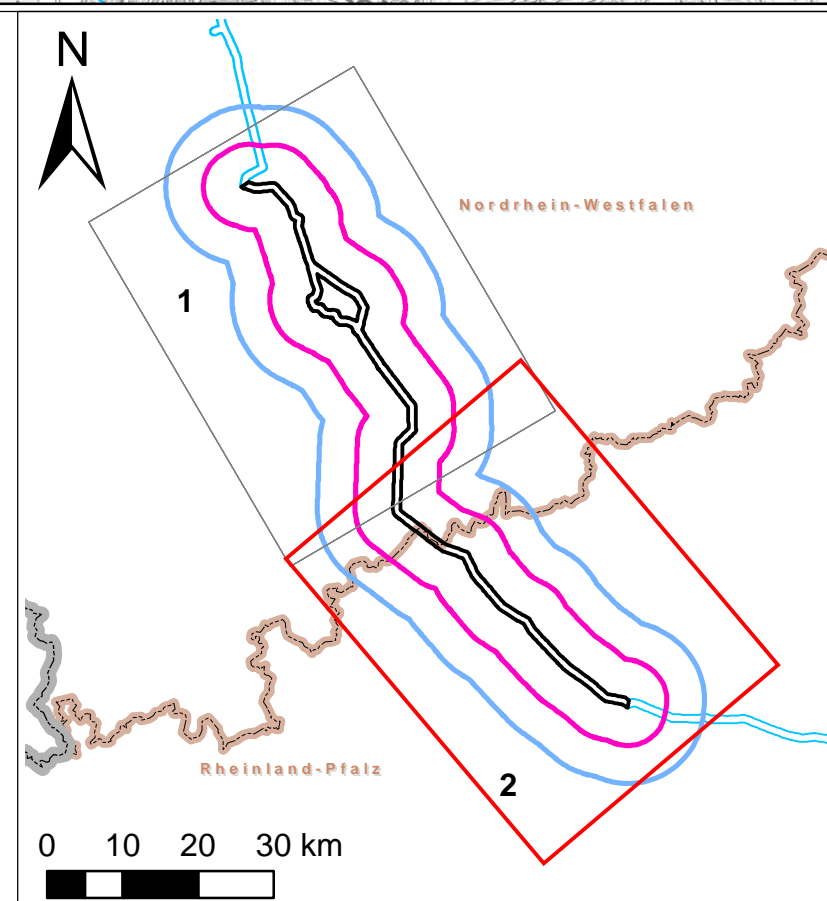
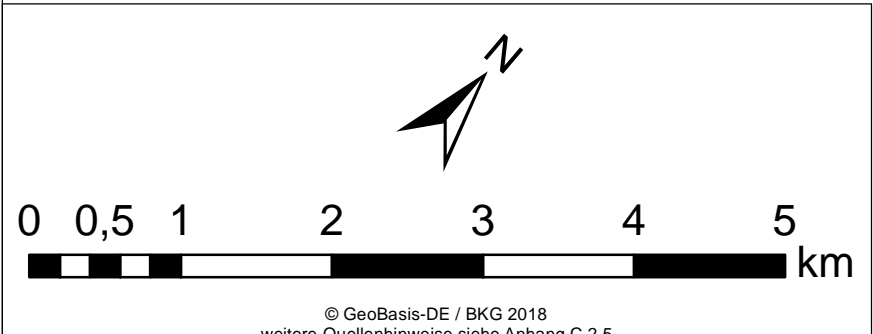
- 2 - Nutzung Bestandsleitung (geringfügige Anpassungen)

Einstufung des Konfliktrisikos (flächig, linienförmig und punktuell)

innerhalb/außerhalb Trassenraum

- sehr hoch
- hoch
- mittel
- gering
- nicht belegt (innerhalb des Untersuchungsraumes)

Bzgl. Zuweisung des Konfliktrisikos vgl. Tabelle 5.4-6 (Kapitel 5.4.1), Tabelle 5.4-13 (Kapitel 5.4.2), Tabelle 5.4-19 (Kapitel 5.4.3), Tabelle 5.4-25 (Kapitel 5.4.4), Tabelle 5.4-31 (Kapitel 5.4.5) und Tabelle 5.4-37 (Kapitel 5.4.6).



Amprion GmbH
Auftraggeber: Robert-Schuman-Strasse 7
42699 Solingen

ERM GmbH
Erstellt durch: ERM GmbH
Projekt: Höchstspannungsleitung Osterath - Philippsburg Abschnitt E
Rommerskirchen - Weißenthurm

Phase: Umweltbericht der Vorhabenträgerin

Thema: Konfliktrisiko Trassenachse (schutzgutübergreifend)

Skizze: A0 Maßstab: 1:50.000
Gezeichnet: SRE Datum: November 2019
Geprüft: BVS Kennnummer: B.2.B-2