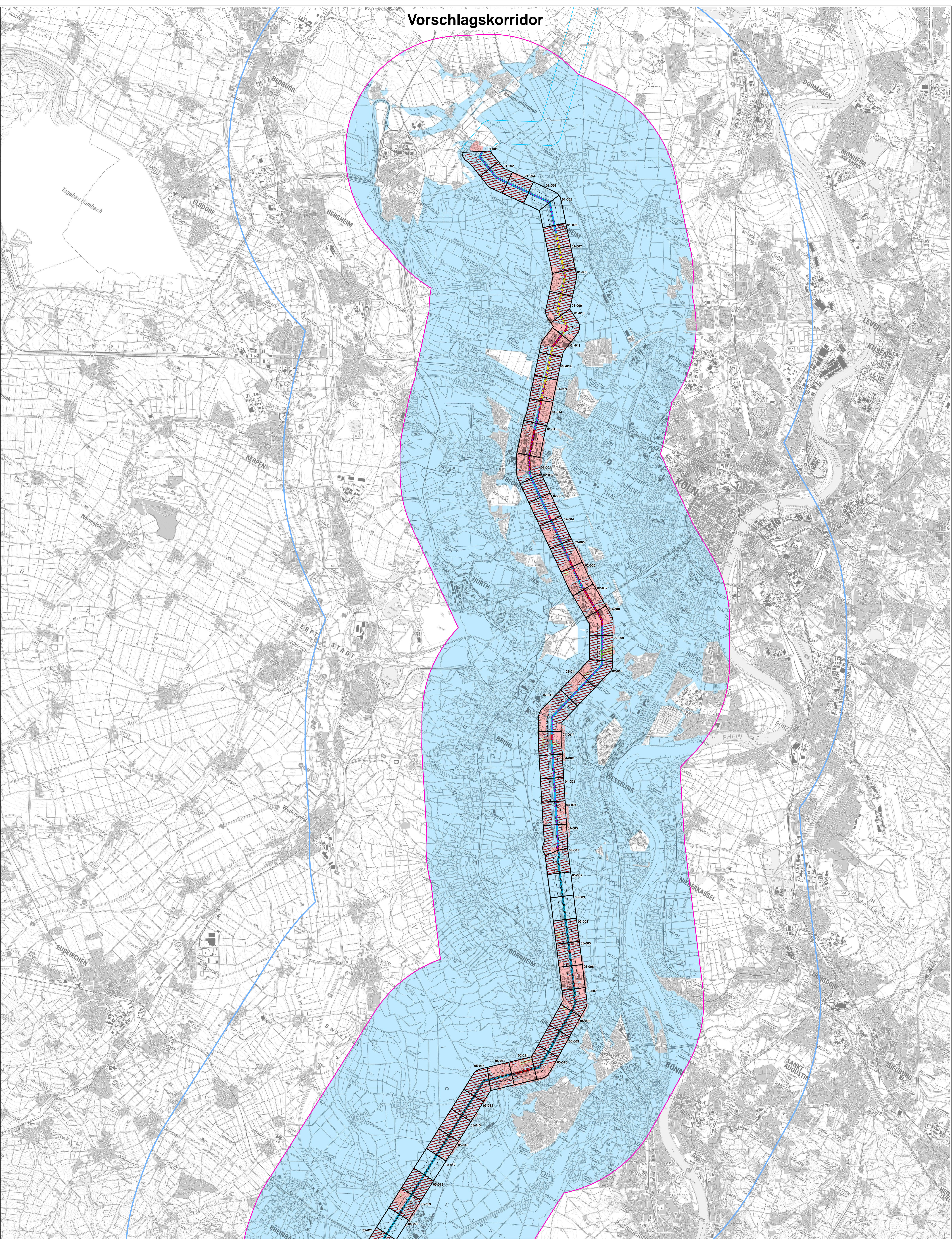


Vorschlagskorridor



Legende

Allgemein

- Maximaler Untersuchungsraum
- Schutzgutsspezifischer Untersuchungsraum für avifaunistische Belange - Schwarzstorch (10 km)
- Trassenkorridorsegment
- Trassenraum potenzielle Trassenachse
- Bereich reduzierter Wirksamkeit potenzielle Trassenachse
- Korridore anderer Abschnitte

Zur Ermittlung der voraussichtlichen erheblichen Umweltauswirkungen wird auf Kapitel 5.2.10.2, Kapitel 5.5.2.3 und Tabelle 5.5-4 verwiesen.

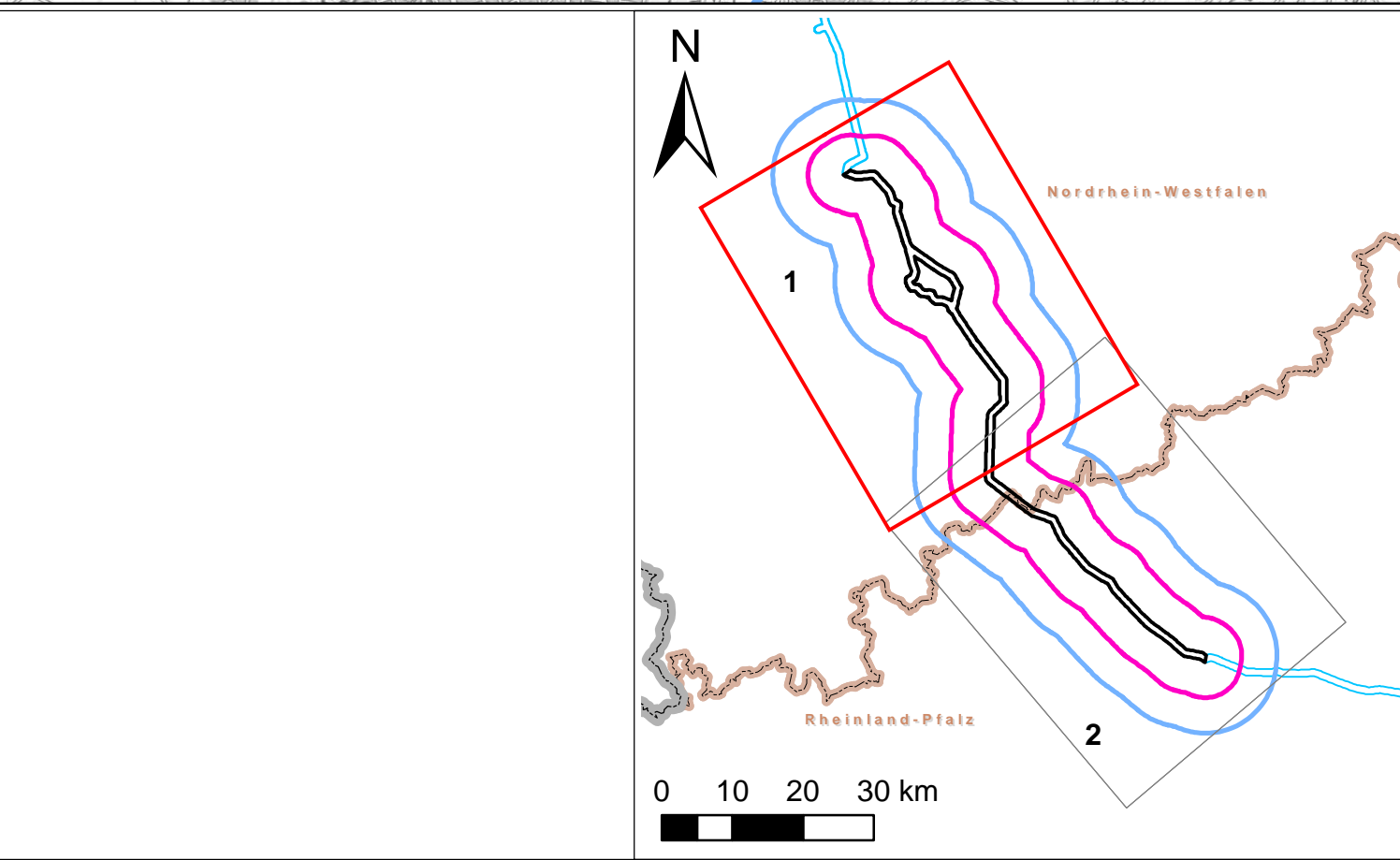
0 0,5 1 2 3 4 5 km

Leitungskategorie (LK)

- 2 - Nutzung Bestandsleitung (geringfügige Anpassungen)
- 3 - Nutzung Bestandsleitung (punktuelle Umbauten)

Konfliktschwerpunktbewertung (unmittelbare/mittelbare Auswirkung)

- Konfliktschwerpunkt (voraussichtliche erhebl. Umweltauswirkung mit erhöhter Bedeutung)
- Umgebbarkeit des Konfliktschwerpunktes nicht möglich, da bei Neubau voraussichtliche erhebl. Umweltauswirkung mit erhöhter Bedeutung
- voraussichtliche erhebl. Umweltauswirkung mit nachrangiger Bedeutung
- keine voraussichtliche erhebl. Umweltauswirkung unter Berücksichtigung von Vermeidungsmaßnahmen und sonstigen Sachinformationen
- keine voraussichtliche erhebl. Umweltauswirkung
- nicht belegt (innerhalb des Untersuchungsraumes)



Amprion GmbH
Auftraggeber: Robert-Schuman-Straße 7
42699 Solingen

ERM GmbH
Erstellung: 03.03.2019
03331 Neuss-Neudorf

Projekt: **Höchstspannungsleitung Osterath - Philippsburg Gleichstrom Abschnitt E Rommerskirchen - Weißenthurm**

Phase: Umweltbericht der Vorhabenträgerin

Thema: **Konfliktschwerpunkte potenzielle Trassenachse (schutzgutübergreifend)**

Blattgröße: A0 Maßstab: 1:50.000
Bearbeiter: SRE Datum: November 2019
Geprüft: BVS Kennnummer: 6.2.9-1.V