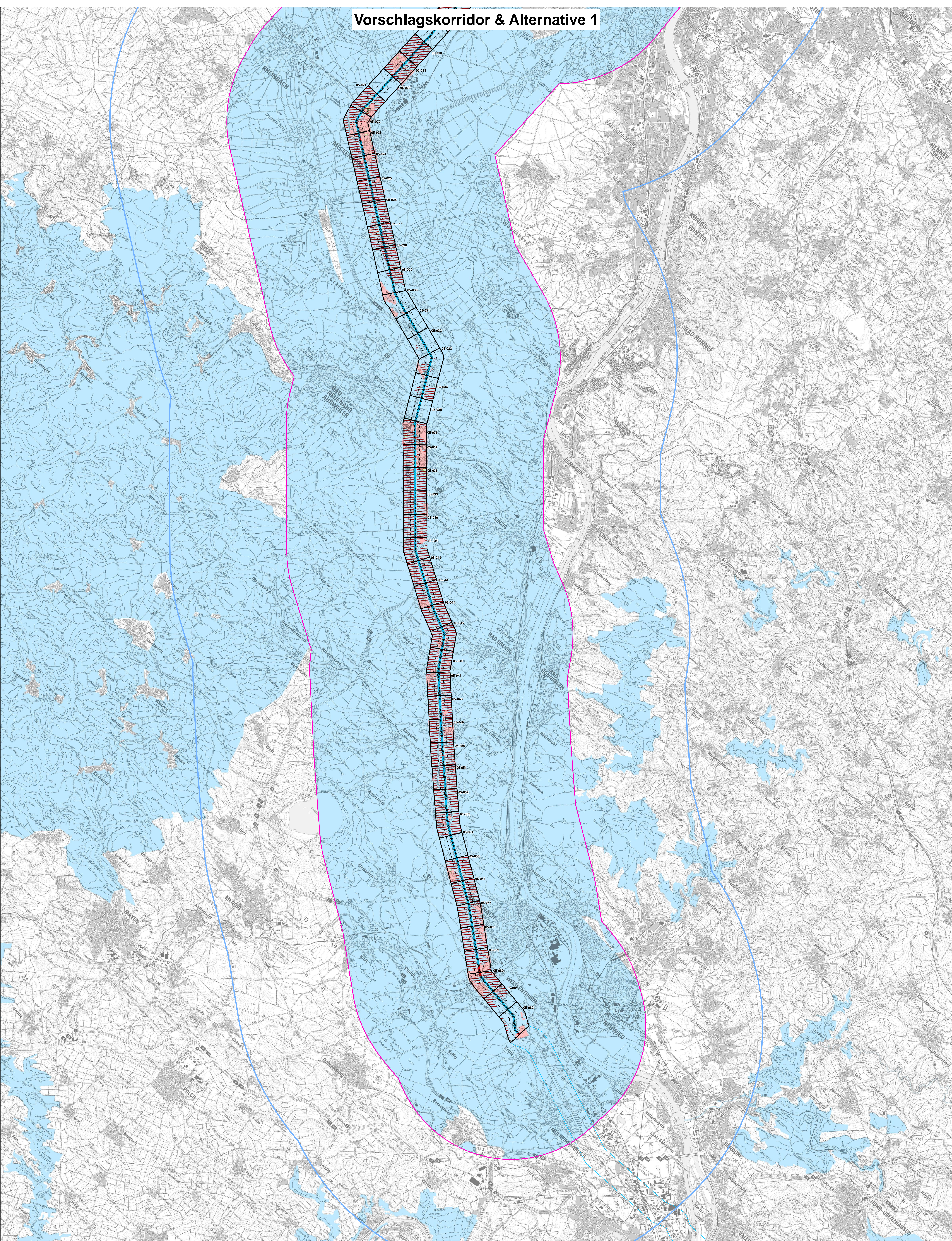


# Vorschlagskorridor & Alternative 1



**Legende**

**Allgemein**

- Maximaler Untersuchungsraum
- Schutzgutspezifischer Untersuchungsraum für avifaunistische Belange - Schwarzstorch (10 km)
- Trassenkorridorsegment
- Trassenraum potenzielle Trassenachse
- Bereich reduzierter Wirksamkeit potenzielle Trassenachse
- Korridore anderer Abschnitte

Zur Ermittlung der voraussichtlichen erheblichen Umweltauswirkungen wird auf Kapitel 5.2.10.2, Kapitel 5.5.2.3 und Tabelle 5.5-4 verwiesen.

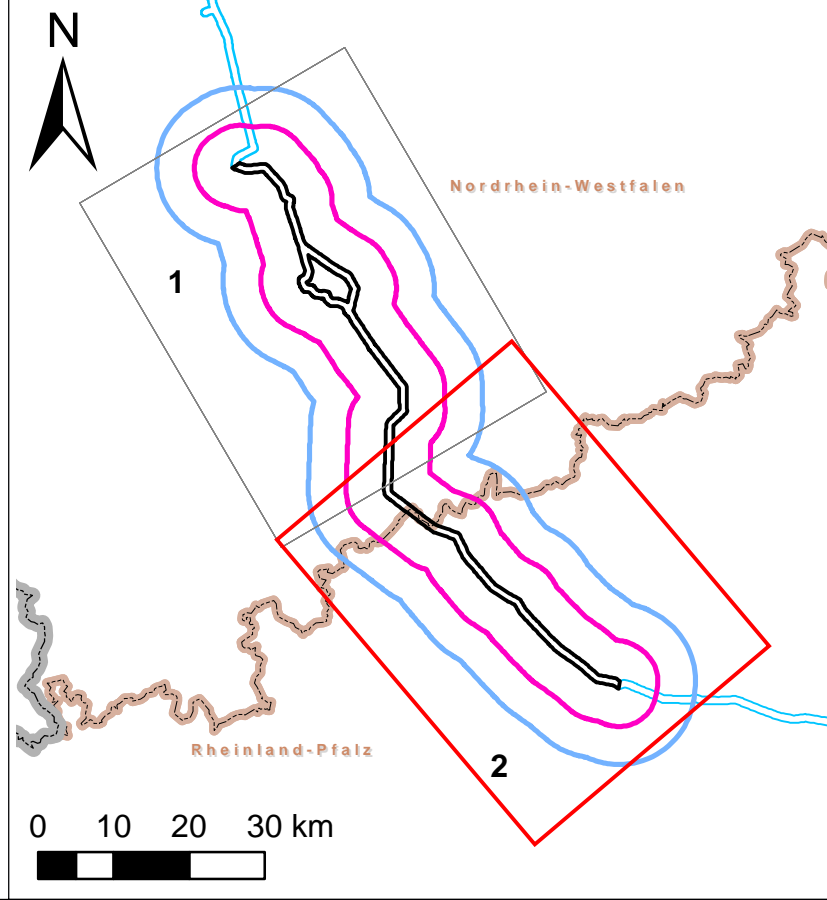
0 0,5 1 2 3 4 5 km

**Leitungskategorie (LK)**

--- 2 - Nutzung Bestandsleitung (geringfügige Anpassungen)

**Konfliktschwerpunktbewertung**  
(unmittelbare/mittelbare Auswirkung)

- Konfliktschwerpunkt (voraussichtliche erheb. Umweltauswirkung mit erhöhter Bedeutung)
- Umgebbarkeit des Konfliktschwerpunktes nicht möglich, da bei Neubau voraussichtliche erheb. Umweltauswirkung mit erhöhter Bedeutung
- voraussichtliche erheb. Umweltauswirkung mit nachrangiger Bedeutung
- keine voraussichtliche erheb. Umweltauswirkung unter Berücksichtigung von Vermeidungsmaßnahmen und sonstigen Sachinformationen
- keine voraussichtliche erheb. Umweltauswirkung
- nicht belegt (innerhalb des Untersuchungsraumes)



**Höchstspannungsleitung Osterath - Philippsburg Gleichstrom Abschnitt E**  
**Rommerskirchen - Weißenthurm**

Phase: Umweltbericht der Vorhabenträgerin

Trasse: **Konfliktschwerpunkte**  
**potenzielle Trassenachse (schutzgutübergreifend)**

Blattgröße	A0	Maßstab	1:50.000
Entwerfer	ERM	Stand	November 2019
Gezeichnet	SRE	Geprüft	
Draht	BVS	Kontrollnummer	B.2.9-2