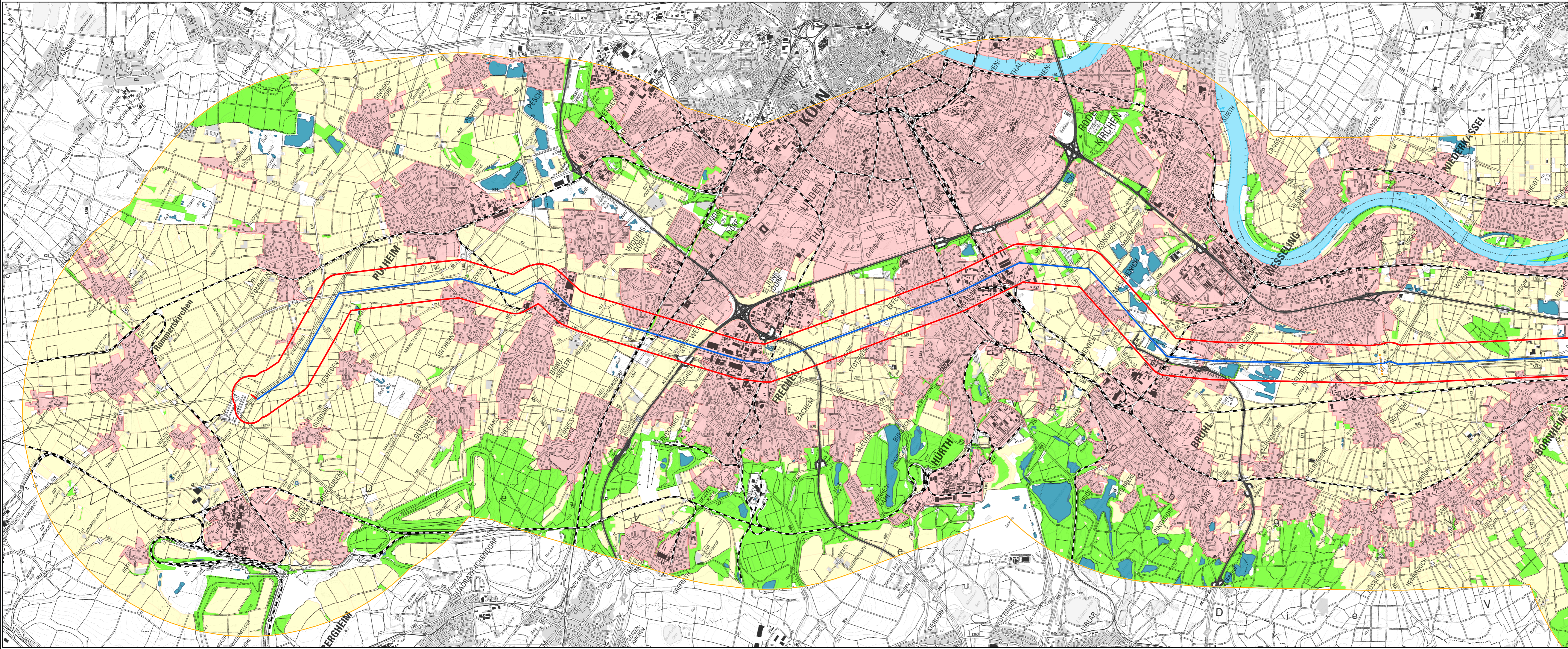


Projekt: © Frankfurt/034659 - Amprion GmbH/Amprion - Ultratrac PFV E1 SEB90_GB000_GIS_Propaganda/4 - Biotopplanung/raumanalyse_Karte_3_Habitatkomplexe_2023/24/26.mxd Datum gespeichert: 27. April 2022, Datum gedruckt: 28. April 2022



Legende

Technische Planung

Leitung

- Bestandsleitung (Bl. 4215, Bl. 4197)
- Neubau
- - - Teilabschnitt

Untersuchungsraum

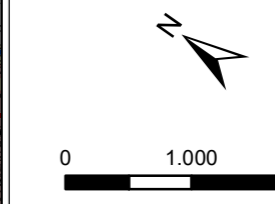
- 500 m
- 6000 m

Habitatkomplexe

- Offenland
- Siedlung
- Fließgewässer
- Stehendes Gewässer
- Wald

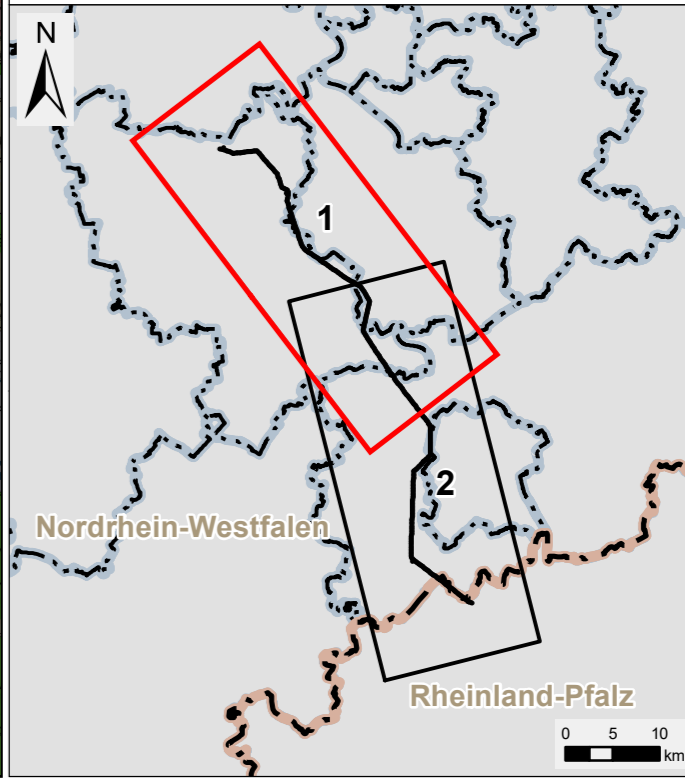
Strukturgebende Elemente

- Autobahn
- Eisenbahnstrecke

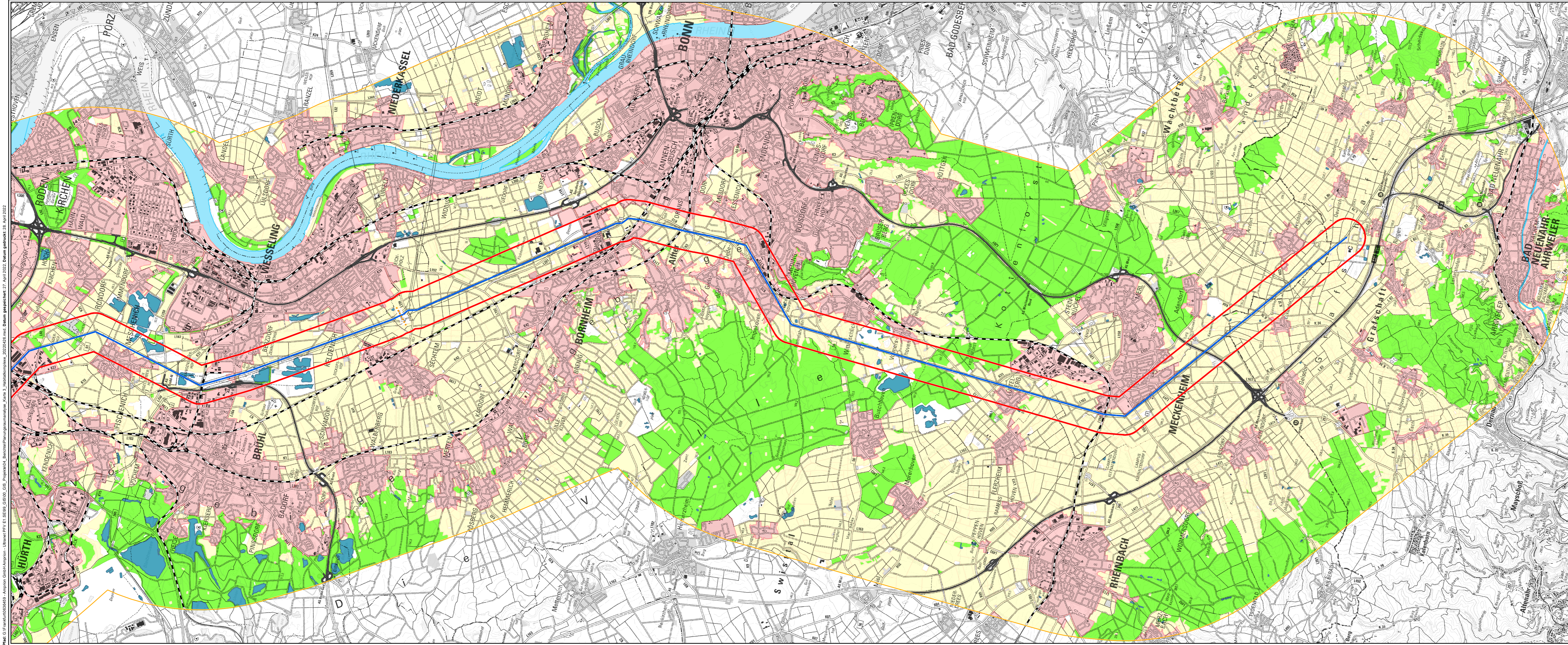


Quellen:

Digitale Topographische Karte 1:50.000:
 © GeoBasis-DE / BKG 2018
 Digitales Landschaftsmodell ATKIS® DLM 1:25.000 in NRW:
 © GeoBasis-DE / Bezirksregierung Köln 2022
 Digitales Landschaftsmodell ATKIS® DLM 1:50.000 in RLP:
 © GeoBasis-DE / LVermGeoRP 2022



Amprion GmbH Auftraggeber: Robert-Schuman-Straße 7 44263 Dortmund		
ERM GmbH Erstellt durch: Siemensstraße 9 63263 Neu-Isenburg		 Tel.: +49 (0) 6102/206-0 Fax: +49 (0) 6102/771 904 0
Höchstspannungsleitung Osterath - Philippsburg Gleichstrom Rommerskirchen - Landesgrenze NRW / RLP		
Projekt:		
Phase: Faunistische Planungsraumanalyse		
Thema: Habitatkomplexe		
Blattgröße:	A4 lang	Maßstab: 1:60.000
Bearbeitet:	SKF	Status: Bericht
Gezeichnet:	RK	Stand: Mai 2022
Geprüft:	SE	Karten-Nr.: 3 - Blatt 1 von 2



Legende

Technische Planung

Leitung

- Bestandsleitung (Bl. 4215, Bl. 4197)
- Neubau
- ⋯ Teilabschnitt

Untersuchungsraum

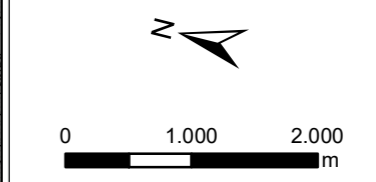
- 500 m
- 6000 m

Habitatkomplexe

- Offenland
- Siedlung
- Fließgewässer
- Stehendes Gewässer
- Wald

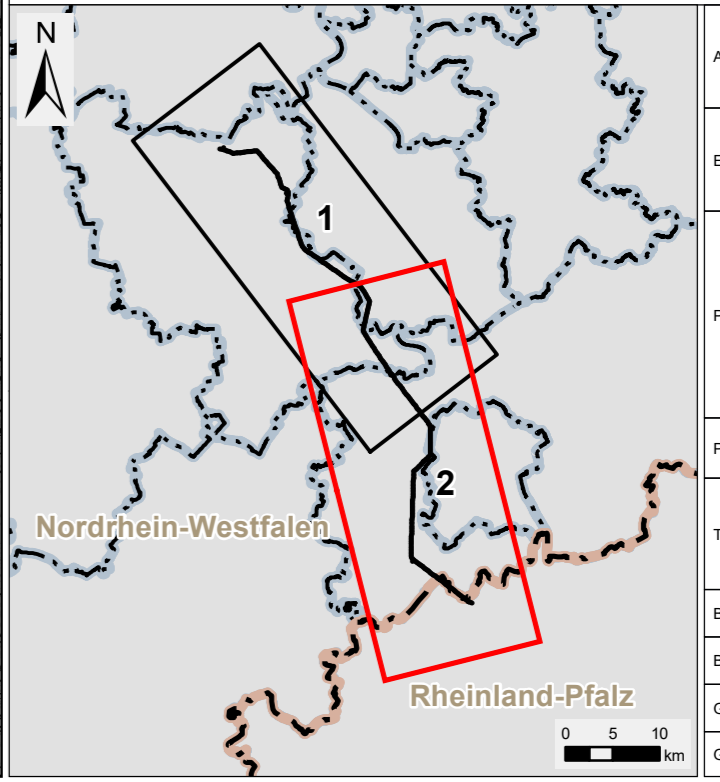
Strukturgebende Elemente

- Autobahn
- Eisenbahnstrecke



Quellen:

Digitale Topographische Karte 1:50.000:
 © GeoBasis-DE / BKG 2018
 Digitales Landschaftsmodell ATKIS® DLM 1:25.000 in NRW:
 © GeoBasis-DE / Bezirksregierung Köln 2022
 Digitales Landschaftsmodell ATKIS® DLM 1:50.000 in RLP:
 © GeoBasis-DE / LVermGeoRP 2022



Amprion GmbH Auftraggeber: Robert-Schuman-Straße 7 44263 Dortmund		
ERM GmbH Erstellt durch: Siemensstraße 9 63263 Neu-Isenburg		 Tel: +49 (0) 6102/206-0 Fax: +49 (0) 6102/771 904 0
Höchstspannungsleitung Osterath - Philippsburg Gleichstrom Rommerskirchen - Landesgrenze NRW / RLP		
Projekt: Faunistische Planungsraumanalyse		
Phase: Faunistische Planungsraumanalyse		
Thema: Habitatkomplexe		
Blattgröße:	A4 lang	Maßstab: 1:60.000
Bearbeitet:	SKF	Status: Bericht
Gezeichnet:	RK	Stand: Mai 2022
Geprüft:	SE	Karten-Nr.: 3 - Blatt 2 von 2