



Regionaler Raumordnungsplan

- Vorbehaltsgebiet Erholung und Tourismus
- Vorranggebiet Wald / Forstwirtschaft
- Vorbehaltsgebiet Wald / Forstwirtschaft
- Vorranggebiet regionaler Grünzug
- Vorranggebiet regionaler Biotopverbund
- Vorbehaltsgebiet regionaler Biotopverbund
- Vorranggebiet Grünzäsur
- Vorranggebiet Landwirtschaft
- Vorbehaltsgebiet Landwirtschaft
- Vorranggebiet Grundwasserschutz
- Vorbehaltsgebiet Grundwasserschutz
- Vorranggebiet Hochwasserschutz
- Vorbehaltsgebiet Hochwasserschutz
- Vorranggebiet Rohstoffabbau
- Vorbehaltsgebiet Rohstoffabbau
- Vorranggebiet Windenergie
- Vorbehaltsgebiet Ressourcenschutz
- Vorbehaltsgebiet Ressourcenschutz

Kulturlandschaften

- Landesweit bedeutsame historische Kulturlandschaften

Sonstiges

- Abschnittsgrenze
- Festgelegter Trassenkorridor
- Parallele Leitung
- Portale (nachrichtliche Darstellung)
- Landesgrenze NRW / RLP

Quellen:

Digitale Topographische Karte 1 : 25.000
 © Geobasis NRW, ©GeoBasis-DE / LVermGeoRP<2021>-dl-de/by-2-0, www.lvermgeo.rlp.de

ATKIS Digitales Landschaftsmodell (DLM)
 © Geobasis NRW, ©GeoBasis-DE / LVermGeoRP<2022>-dl-de/by-2-0, www.lvermgeo.rlp.de

Regionaler Raumordnungsplan Mittelrhein-Westerrwald
 Planungsgemeinschaft Mittelrhein-Westerrwald/SGD Nord, 2017, Maßstab im Original 1 : 75.000

Historische Kulturlandschaften
 SGD Nord, Mdl Abt.7 Raumordnung und Landesplanung
 Datenlizenz Deutschland Namensnennung 2.0

Hervorhebung aktueller Flächennutzung aus Digitalem Landschaftsmodell (DLM)

- Siedlung
- Wald
- Oberflächengewässer

Informationen zum Vorhaben



Freileitung

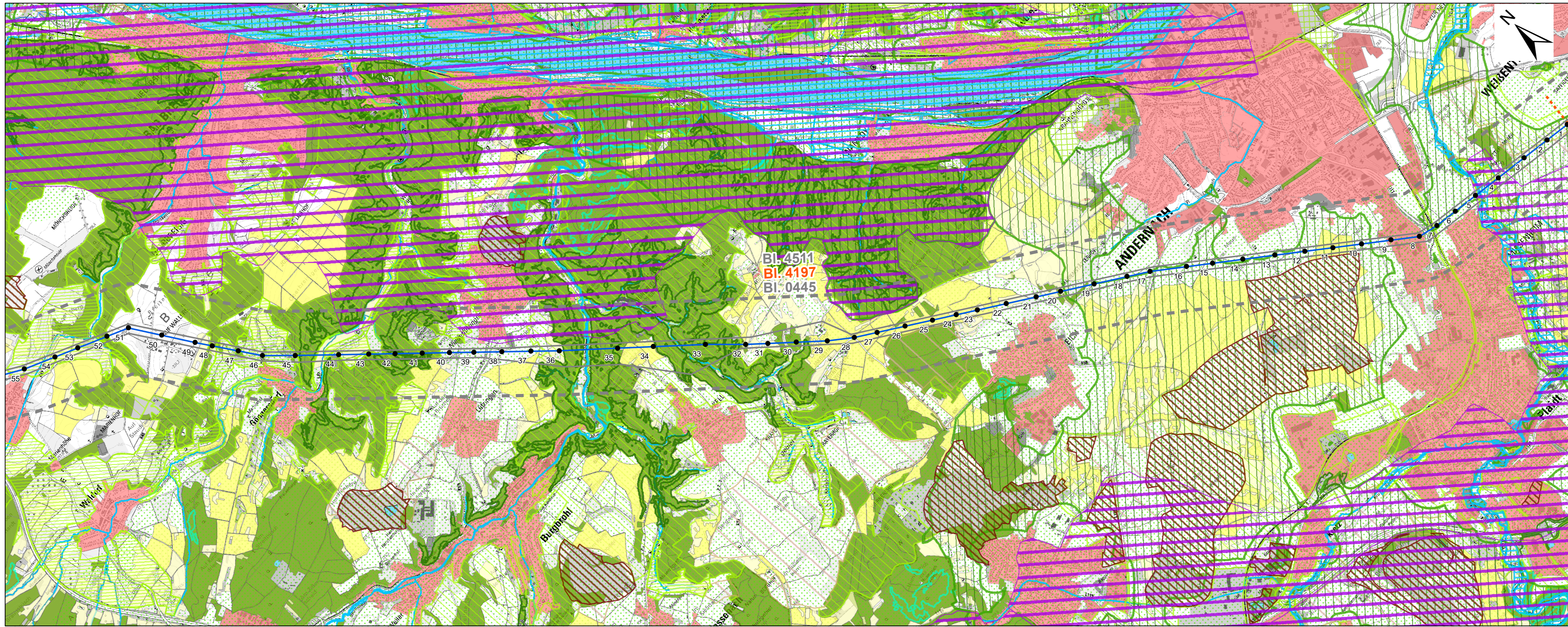
- Bestandsleitung (Bl. 4197, Bl. 4502, Bl. 4130, Bl. 4511)
- Teilabschnitt / Bauleitnummer

Mast

- Bestand (Isolatorentausch)
- Erhöhung

Regionale Orientierungskarte

<p>0 0,45 0,9 1,35 1,8 Kilometer</p>		
Auftraggeber:	<p>Amprion GmbH Robert-Schuman-Straße 7 44263 Dortmund</p> 	
Erstellt durch:	 <p>Frankenstraße 332 45133 Essen Tel.: 0201 408 805-0 info@ils-essen.de</p>	
Projekt:	<p>Höchstspannungsleitung Osterath - Philippsburg Gleichstrom Abschnitt: Landesgrenze NRW / RLP – Pkt. Koblenz</p>	
Phase:	<p>Antrag nach §19 NABEG auf Planfeststellungsbeschluss</p>	
Thema:	<p>Raumordnung</p>	
Blattgröße:	A4 lang	Maßstab: 1 : 25.000
Bearbeitet:	Sw	Status: Bericht
Gezeichnet:	Sw/Kie	Stand: Juli 2022
Geprüft:	Chr	Karte: Karte 3 - Blatt 1



Regionaler Raumordnungsplan

- Vorbehaltsgebiet Erholung und Tourismus
- Vorranggebiet Wald / Forstwirtschaft
- Vorbehaltsgebiet Wald / Forstwirtschaft
- Vorranggebiet regionaler Grünzug
- Vorranggebiet regionaler Biotverbund
- Vorbehaltsgebiet regionaler Biotverbund
- Vorranggebiet Grünzäsur
- Vorranggebiet Landwirtschaft
- Vorbehaltsgebiet Landwirtschaft
- Vorranggebiet Grundwasserschutz
- Vorbehaltsgebiet Grundwasserschutz
- Vorranggebiet Hochwasserschutz
- Vorbehaltsgebiet Hochwasserschutz
- Vorranggebiet Rohstoffabbau
- Vorbehaltsgebiet Rohstoffabbau
- Vorranggebiet Windenergie
- Vorbehaltsgebiet Ressourcenschutz
- Vorranggebiet Ressourcenschutz

Hervorhebung aktueller Flächennutzung aus Digitalem Landschaftsmodell (DLM)

- Siedlung
- Wald
- Oberflächengewässer

Informationen zum Vorhaben

Freileitung

- Bestandsleitung (Bl. 4197, Bl. 4502, Bl. 4130, Bl. 4511)
- Teilabschnitt / Bauleitnummer

Mast

- Bestand (Isolatorentausch)
- Erhöhung

Kulturlandschaften

- Landesweit bedeutsame historische Kulturlandschaften

Sonstiges

- Abschnittsgrenze
- Festgelegter Trassenkorridor
- Parallele Leitung
- Portale (nachrichtliche Darstellung)
- Landesgrenze NRW / RLP

Quellen:

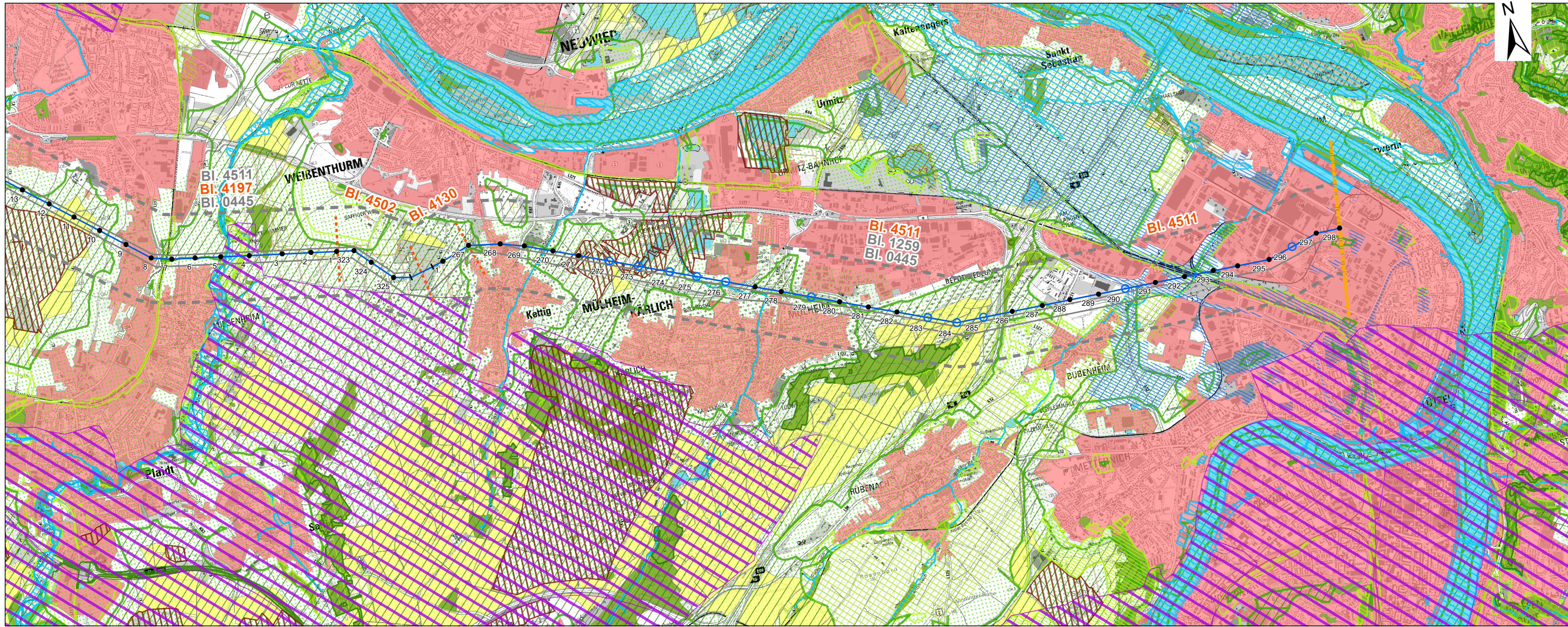
Digitale Topographische Karte 1 : 25.000
 © Geobasis NRW, ©GeoBasis-DE / LVermGeoRP<2021>, dl-de/by-2-0, www.lvermgeo.rlp.de

ATKIS Digitales Landschaftsmodell (DLM)
 © Geobasis NRW, ©GeoBasis-DE / LVermGeoRP<2022>, dl-de/by-2-0, www.lvermgeo.rlp.de

Regionaler Raumordnungsplan Mittelrhein-Westerrwald
 Planungsgemeinschaft Mittelrhein-Westerrwald/SGD Nord, 2017, Maßstab im Original 1 : 75.000

Historische Kulturlandschaften
 SGD Nord, Mdl Abt.7 Raumordnung und Landesplanung
 Datenlizenz Deutschland Namensnennung 2.0

Auftraggeber:	Amprion GmbH Robert-Schuman-Straße 7 44263 Dortmund
Erstellt durch:	Frankenstr. 332 45133 Essen Tel.: 0201 408 805-0 info@ils-essen.de
Projekt:	Höchstspannungsleitung Osterath - Philippsburg Gleichstrom Abschnitt: Landesgrenze NRW / RLP – Pkt. Koblenz
Phase:	Antrag nach §19 NABEG auf Planfeststellungsbeschluss
Thema:	Raumordnung
Blattgröße:	A4 lang
Bearbeitet:	Sw
Gezeichnet:	Sw/Kie
Geprüft:	Chr
Maßstab:	1 : 25.000
Status:	Bericht
Stand:	Juli 2022
Karte:	Karte 3 - Blatt 2



Regionaler Raumordnungsplan

- Vorbehaltsgebiet Erholung und Tourismus
- Vorranggebiet Wald / Forstwirtschaft
- Vorranggebiet regionaler Grünzug
- Vorranggebiet regionaler Biotverbund
- Vorranggebiet regionaler Biotverbund
- Vorranggebiet Grünzäsur
- Vorranggebiet Landwirtschaft
- Vorranggebiet Grundwasserschutz
- Vorranggebiet Hochwasserschutz
- Vorranggebiet Rohstoffabbau
- Vorranggebiet Windenergie
- Vorranggebiet Ressourcenschutz

Hervorhebung aktueller Flächennutzung aus Digitalem Landschaftsmodell (DLM)

- Siedlung
- Wald
- Oberflächengewässer

Informationen zum Vorhaben

Freileitung

- Bestandsleitung (Bl. 4197, Bl. 4502, Bl. 4130, Bl. 4511)
- Teilschnitt / Bauleitnummer

Mast

- Bestand (Isolatorentausch)
- Erhöhung

Kulturlandschaften

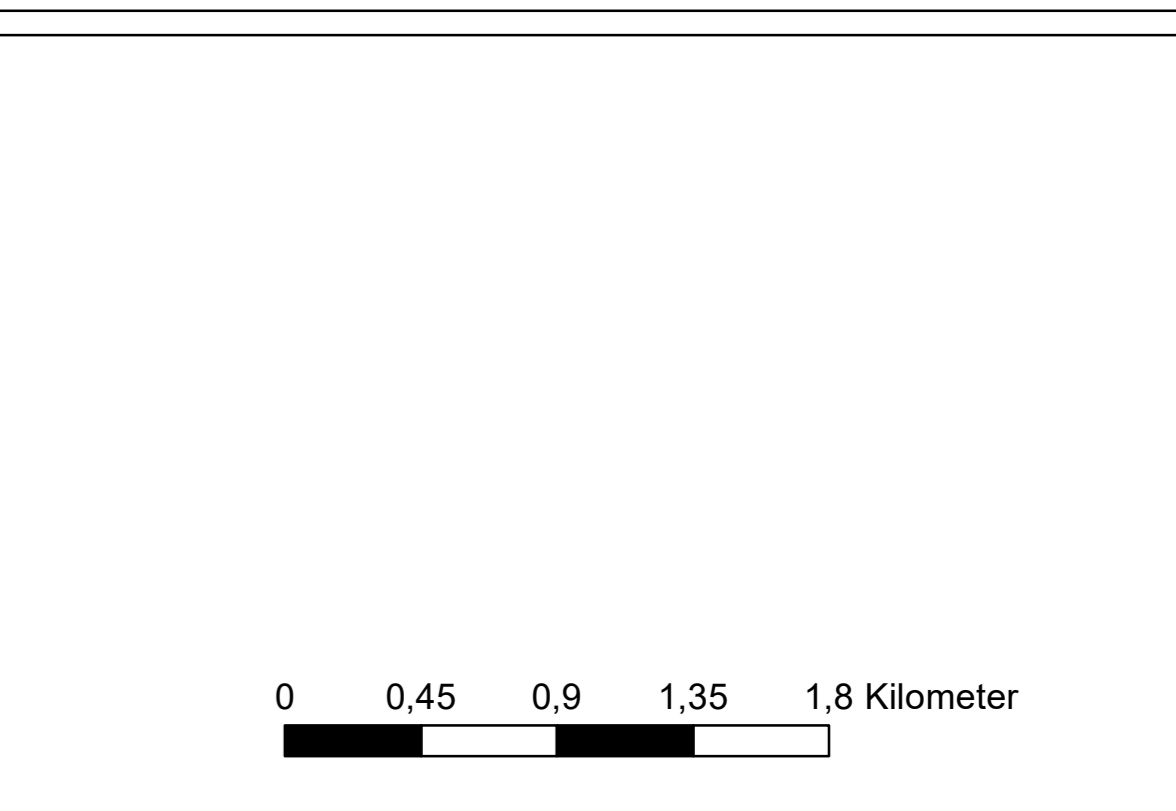
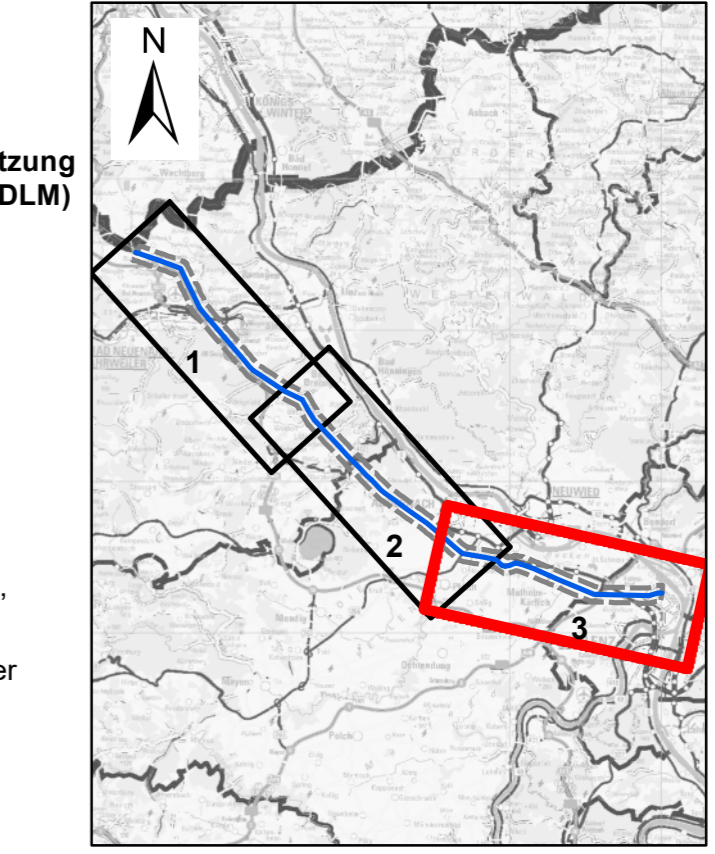
- Landesweit bedeutsame historische Kulturlandschaften

Sonstiges

- Abschnittsgrenze
- Festgelegter Trassenkorridor
- Parallele Leitung
- Portale (nachrichtliche Darstellung)
- Landesgrenze NRW / RLP

Quellen:

Digitale Topographische Karte 1 : 25.000
 © Geobasis NRW, ©GeoBasis-DE / LVermGeoRP<2021>-dl-de/by-2-0, www.lvermgeo.rlp.de
 ATKIS Digitales Landschaftsmodell (DLM)
 © Geobasis NRW, ©GeoBasis-DE / LVermGeoRP<2022>-dl-de/by-2-0, www.lvermgeo.rlp.de
 Regionaler Raumordnungsplan Mittelrhein-Westerrwald
 Planungsgemeinschaft Mittelrhein-Westerrwald/SGD Nord, 2017, Maßstab im Original 1 : 75.000
 Historische Kulturlandschaften
 SGD Nord, Mdl Abt.7 Raumordnung und Landesplanung
 Datenlizenz Deutschland Namensnennung 2.0



Auftraggeber: **Amprion GmbH**
 Robert-Schuman-Straße 7
 44263 Dortmund



Erstellt durch: **ils**
 ILS Essen GmbH
 Landschaftsplanung
 Frankenstraße 332
 45133 Essen
 Tel.: 0201 408 805-0
 info@ils-essen.de

Projekt: **Höchstspannungsleitung Osterath - Philippsburg Gleichstrom Abschnitt: Landesgrenze NRW / RLP – Pkt. Koblenz**

Phase: **Antrag nach §19 NABEG auf Planfeststellungsbeschluss**

Thema: **Raumordnung**

Blattgröße:	A4 lang	Maßstab:	1 : 25.000
Bearbeitet:	Sw	Status:	Bericht
Gezeichnet:	Sw/Kie	Stand:	Juli 2022
Geprüft:	Chr	Karte:	Karte 3 - Blatt 3