

Gemeinde Brokdorf  
Gemarkung Brokdorf

Gemeinde Wewelsfleth  
Gemarkung Wewelsfleth

Eigenes Legendenblatt siehe Blatt 0

### SuedLink

BBPIG-Vorhaben 3, HGÜ-Verbindung Brunsbüttel - Großgartach  
BBPIG-Vorhaben 4, HGÜ-Verbindung Wilster - Bergrheinfeld/West  
Leitung-Nr.: LH-16-10001 / LH-16-10002  
**Planfeststellungsabschnitt A2**  
**Teil F**  
Anlage 03.1a  
Schutzgüter Tiere, Pflanzen und die biologische Vielfalt -  
Biotop, Pflanzen und trassennahe Fauna, Bestand

Übersichtskarte: 1:100.000

Rev	Datum	Umfeld	Erstellt	Geprüft	Freigegeben
01	11.05.2022	Deckblatt II	Kornelius Feipe	Michael Kerndt	Markus Rieder
02	28.06.2022	Unterlage nach § 21 NABEG	Kornelius Feipe	Michael Kerndt	Markus Rieder

Planfeststellungsbehörde:

Vorhabenträger: © **Tennet**  
TenneT TSO GmbH  
Bernecker Straße 70  
95448 Bayreuth  
Datum: 28.06.2022

Auftragnehmer:  
ILF Beratende Ingenieure  
Werner-Eckert-Straße 7  
D-81829 München

**ILF**  
CONSULTING  
ENGINEERS

© 2022 GeoBasis-DE/LVermGeo-SH  
(www.LVermGeo-SH.schleswig-holstein.de)  
© 2022 Auszug aus den Geodaten des Landesamtes  
für Geoinformation und Landesvermessung Niedersachsen  
Koordinatensystem: ETRS89 / UTM Zone 32N, EPSG: 25832, DHDN2016, EPSG 7837

Blatt-Nr.: 1  
km: 0+000 - 1+800  
Maßstab: 1:2.000  
Einheit: [m]

Dok.-Kennz.: PFAA2  
Objektbezeichnung: DCC  
Dokumentationsnummer: A100-ILF-002091

Größe: 1189 mm x 584 mm

KAT

MI  
Bb  
Zs  
BI  
Br  
Ws  
Ro  
Gu

© 2022 GeoBasis-DE/LVermGeo-SH  
(www.LVermGeo-SH.schleswig-holstein.de)  
© 2022 Auszug aus den Geodaten des Landesamtes  
für Geoinformation und Landesvermessung Niedersachsen  
Koordinatensystem: ETRS89 / UTM Zone 32N, EPSG: 25832, DHDN2016, EPSG 7837

LBVN

0

100

200

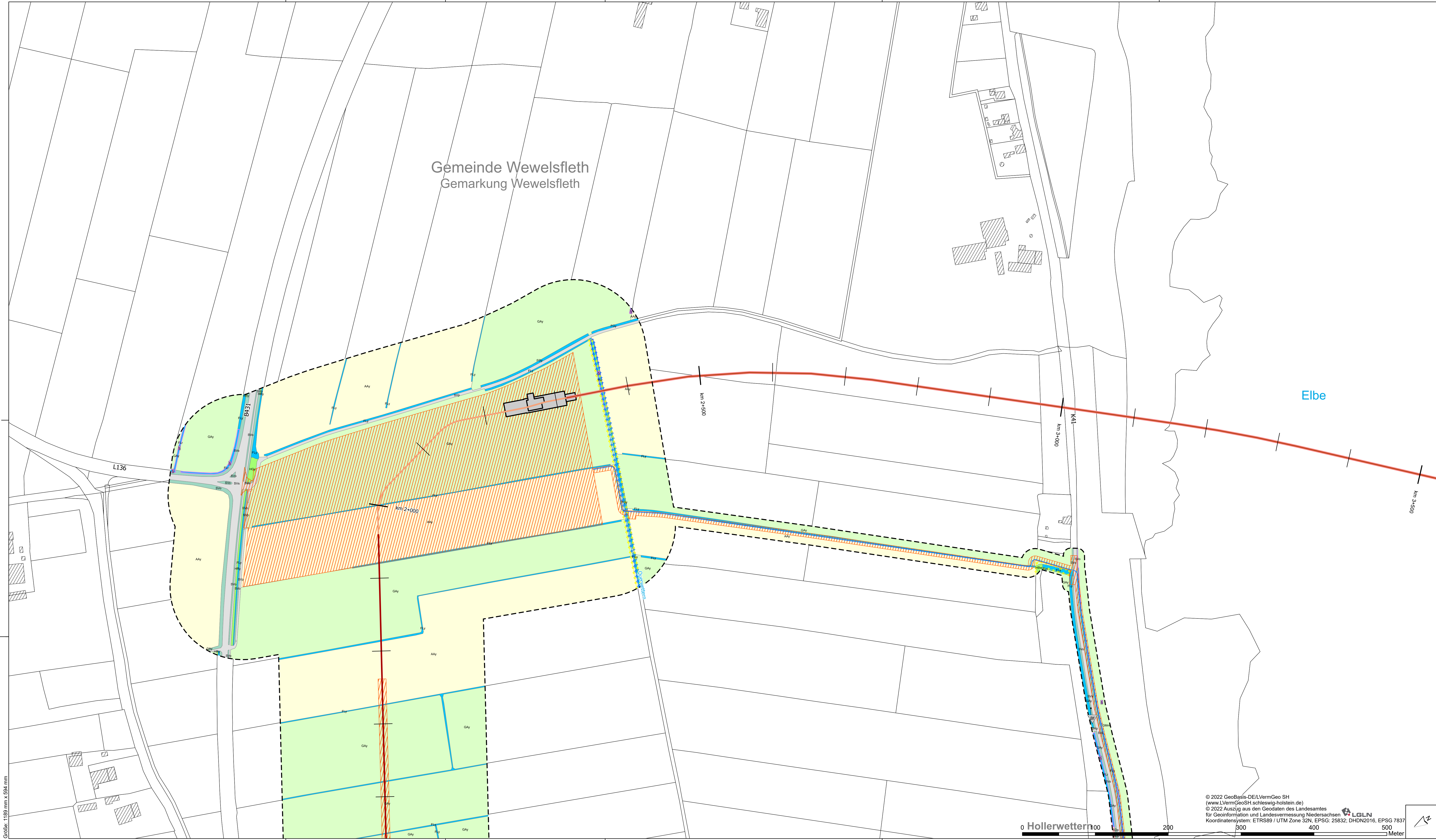
300

400

500

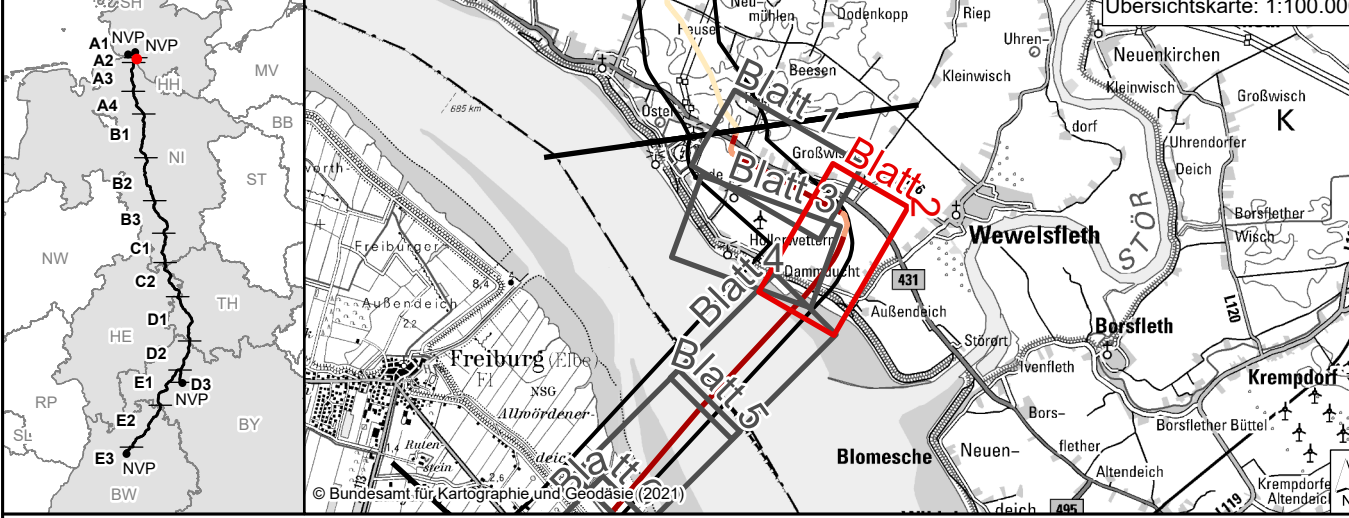
Meter





Eigenes Legendenblatt siehe Blatt 0

**SuedLink**  
BBPIG-Vorhaben 3, HGÜ-Verbindung Brunsbüttel - Großgartach  
BBPIG-Vorhaben 4, HGÜ-Verbindung Wilster - Bergrheinfeld/West  
Leitung-Nr.: LH-16-10001 / LH-16-10002  
**Planfeststellungsabschnitt A2**  
Teil F  
Anlage 03.1a  
Schutzgüter Tiere, Pflanzen und die biologische Vielfalt -  
Biotop, Pflanzen und trassennahe Fauna, Bestand



Revisionsliste		Planfeststellungsbehörde:	
01	27.01.2023	Deckblatt I	FalkKor
02	28.06.2022	Unterlage nach § 21 NABEG	Kornelius Feipe
Rev	Datum	Ausgabe	Erstellt
			Geprüft
			Freigegeben

**Planfeststellung**

Vorhabenträger: ©  
TenneT TSO GmbH  
Bismarckstraße 70  
95448 Bayreuth

Datum: 28.06.2022

**ILF**  
CONSULTING  
ENGINEERS

Auftragnehmer:  
ILF Beratende Ingenieure  
Werner-Eckert-Straße 7  
D-81829 München

A. V. Lucas Korzen  
A. V. Stefan Mischel  
A. Franz Steininger  
A. V. Hubert Pfeiffer

© 2022 GeoBasis-DE/LVermGeo SH  
(www.LVermGeoSH.schleswig-holstein.de)  
© 2022 Auszug aus den Geodaten des Landesamtes  
für Geoinformation und Landesvermessung Niedersachsen  
Koordinatensystem: ETRS89 / UTM Zone 32N, EPSG: 25832; DHDN2016, EPSG 7837

**HLN**  
Hollerwetter

Blatt-Nr.: 2	Maßstab: 1:2.000
km: 1+600 - 3+500	Einheit: [m]
PSWWS: SL PN TS RPP1/GPA2 PU TF	Dok.-Kennz.: PFAA2
Verkaufs- kategorie: C1 - Public Information	Objektkennzeichen: DCC
	Dokumentationsnummer: A100-ILF-002091







Eigenes Legendenblatt siehe Blatt 0

Gemeinde Wewelsfleth  
Gemarkung Wewelsfleth

Elbe

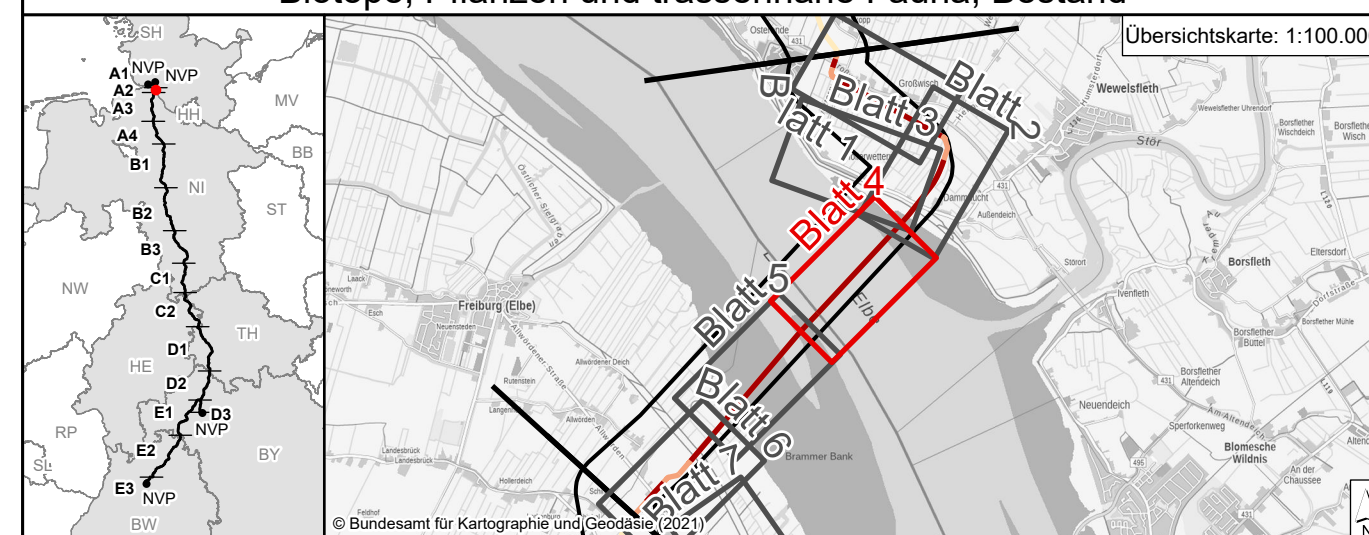
## SuedLink

BBPIG-Vorhaben 3, HGÜ-Verbindung Brunsbüttel - Großgartach  
BBPIG-Vorhaben 4, HGÜ-Verbindung Wilster - Bergrehnfeld/West  
Leitung-Nr.: LH-16-10001 / LH-16-10002


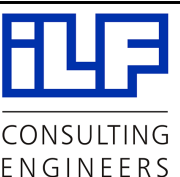
## Planfeststellungsabschnitt A2

Teil F

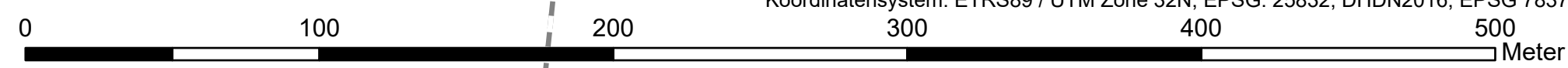
Anlage 03.1a  
Schutzgüter Tiere, Pflanzen und die biologische Vielfalt -  
Biotope, Pflanzen und trassennahe Fauna, Bestand



Revisionsliste				
00	28.06.2022	Unterlage nach § 21 NABEG	Kornelius Feige	Michael Kernndt
Rev	Datum	Ausgabe	Erstellt	Geprüft
				Freigegeben

<b>Pflanzenfeststellung</b>		Pflanzenfeststellungsbehalte:	
Vorhabenträger: © TenneT TSO GmbH Bernacker Straße 70 95448 Bayreuth			
Datum: 28.06.2022			
i. V. Lucas Korzen	i. V. Stefan Mirschel		
<b>Auftragnehmer:</b> ILF Beratende Ingenieure Werner-Eckert-Straße 7 D-81829 München			
i. A. Franz Steininger	i. V. Markus Rieder		
Blatt-Nr.: 4	Mafstab: 1:2.000		
Km: 3+400 - 5+200	Einheit: [m]		
Verzeichnis: SL PN TS RPPI GP A2 PU TF C1 - Public Information		Dok.-Kennz.	Objektkennzeichen
		PFAA2	- DCC - Dokumentenzeichnungsnummer
		- C.C.B.D00164 -	A100-ILF-002091

© 2022 GeoBasis-DE/LVermGeo SH  
(www.LVermGeoSH.schleswig-holstein.de)  
© 2022 Auszug aus den Geodaten des Landesamtes  
für Geoinformation und Landesvermessung Niedersachsen  
Koordinatensystem: ETRS89 / UTM Zone 32N, EPSG: 25832; DHDN2016, EPSG 7837

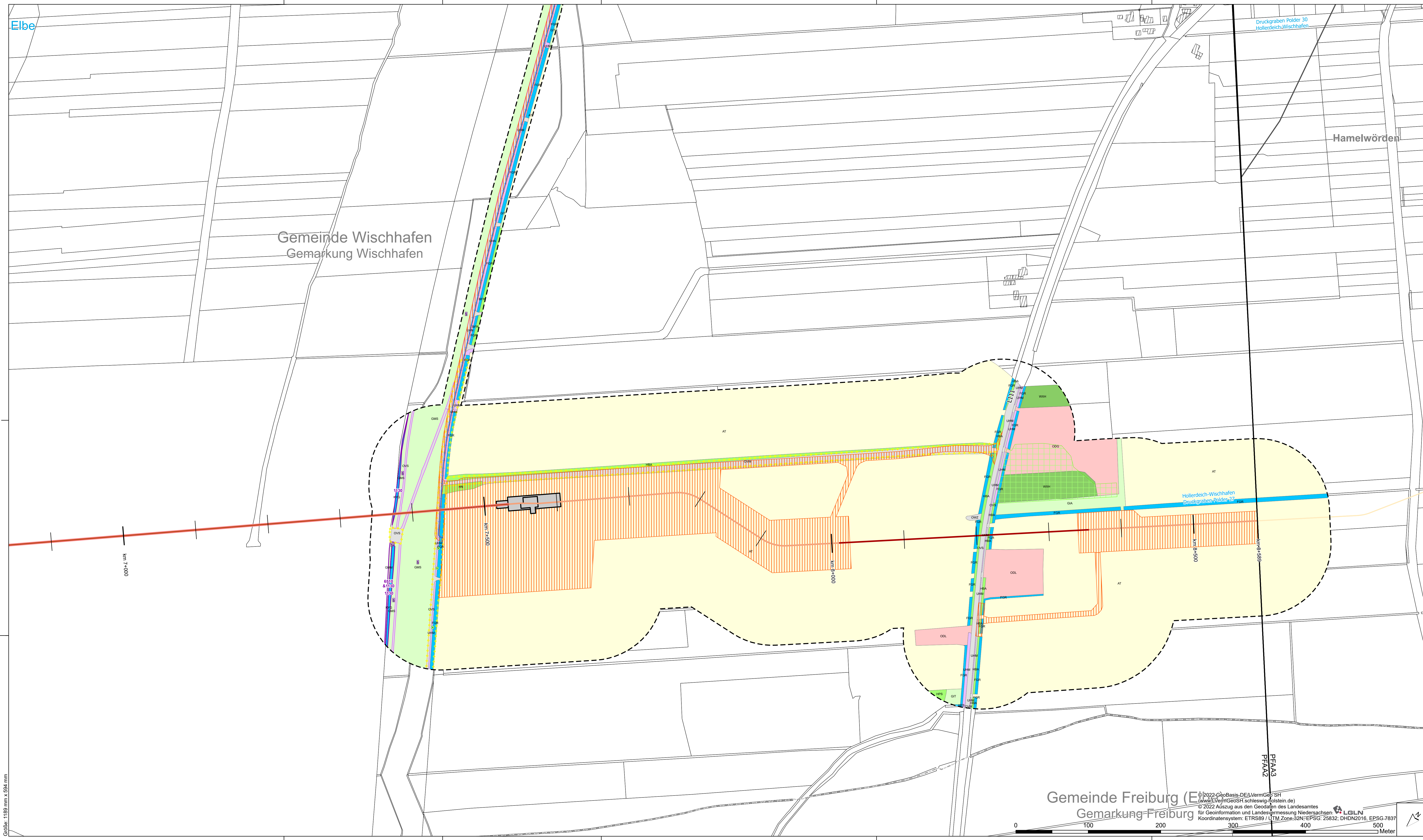


**Größe: 1189 mm x 594 mm**









Eigenes Legendenblatt siehe Blatt 0

### SuedLink

BBPIG-Vorhaben 3, HGÜ-Verbindung Brunsbüttel - Großgartach  
BBPIG-Vorhaben 4, HGÜ-Verbindung Wilster - Bergrehnfeld/West  
Leitung-Nr.: LH-16-10001 / LH-16-10002  
**Planfeststellungsabschnitt A2**  
**Teil F**  
Anlage 03.1a  
Schutzgüter Tiere, Pflanzen und die biologische Vielfalt -  
Biotop, Pflanzen und trassennahe Fauna, Bestand

Übersichtskarte: 1:100.000

Revisionsliste			
Nr.	Datum	Ursache	Geprüft
01	27.01.2023	Deckblatt I	Falkner
02	08.06.2022	Unterlage nach § 21 NABEG	Kornelius Feipe
Rev	Datum	Ursache	Geprüft

**Planfeststellung**

Vorhabenträger: ©  
TenneT TSO GmbH  
Bernecker Straße 70  
95448 Bayreuth

Datum: 28.06.2022

**Planfeststellungsbehörde:**

J. V. Lucas Korzen	J. V. Stefan Mischel
--------------------	----------------------

**Auftraggeber:**  
ILF Beratende Ingenieure  
Wilmer-Eckert-Straße 7  
D-81829 München

**ILF CONSULTING ENGINEERS**

J. A. Franz Steininger  
J. V. Hubert Pfeiffer

Blatt-Nr.: 6	Maßstab: 1:2.000
km: 6+900 - 8+589	Einheit: [m]
PSWWS: SL PN TS RPP1 GPA2 PU TF	Dok.-Kennz.: PFAA2
Verkehrs-Infrastruktur: C1 - Public Information	Objektbezeichnung: DCC
	Dokumentationsnummer: A100-ILF-002091

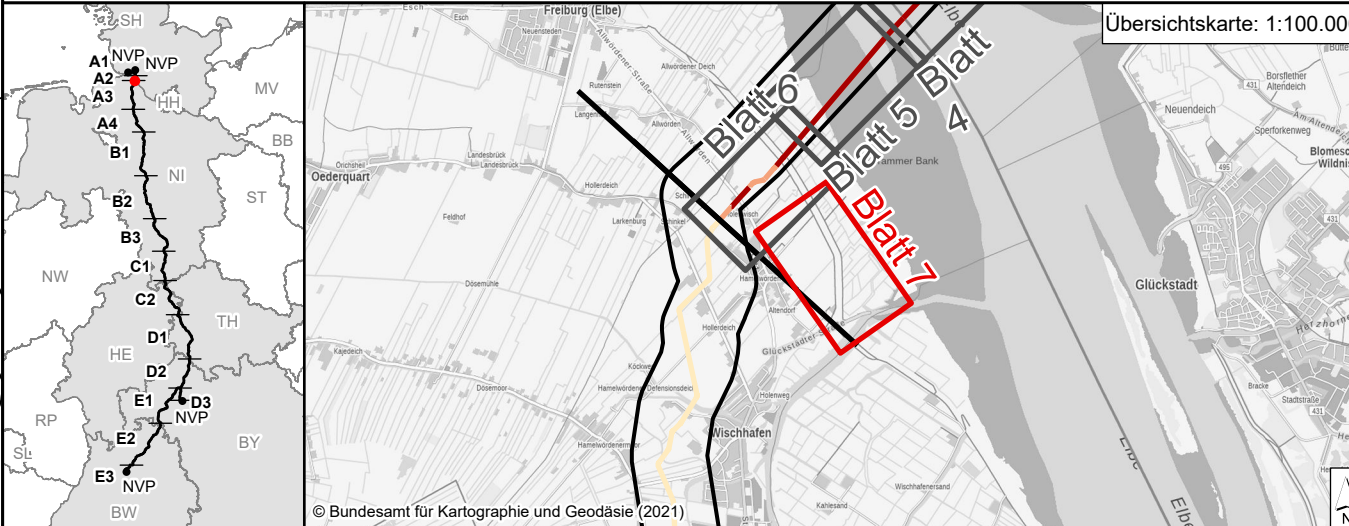
Größe: 1189 mm x 584 mm





Eigenes Legendenblatt siehe Blatt 0

**SuedLink**  
BBPIG-Vorhaben 3, HGÜ-Verbindung Brunsbüttel - Großgartach  
BBPIG-Vorhaben 4, HGÜ-Verbindung Wilster - Bergrheinfeld/West  
Leitung-Nr.: LH-16-10001 / LH-16-10002  
**Planfeststellungsabschnitt A2**  
Teil F  
Anlage 03.1a  
Schutzgüter Tiere, Pflanzen und die biologische Vielfalt -  
Biotop, Pflanzen und trassennahe Fauna, Bestand



Revisionsliste				
Rev	Datum	Ursache	Erstellt	Geprüft
00	28.06.2022	Unterlage nach § 21 NABEG	Kornelius Feipe	Michael Kerndtler
01				Markus Rieder

**Planfeststellung**

Vorhabenträger: ©  
TenneT TSO GmbH  
Bismarckstraße 70  
95448 Bayreuth

Datum: 28.06.2022

I. V. Lucas Korzen  
I. V. Stefan Mischel

Auftraggeber:  
ILF Beratende Ingenieure  
Werner-Eckert-Straße 7  
D-81829 München

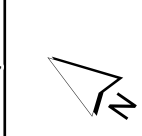
I. A. Franz Steininger  
I. V. Markus Rieder

**Planfeststellungsbehörde:**

**tennet**

**ILF**  
CONSULTING  
ENGINEERS

© 2022 GeoBasis-DE/LVermGeo SH  
(www.LVermGeoSH.schleswig-holstein.de)  
© 2022 Auszug aus den Geodaten des Landesamtes  
für Geoinformation und Landesvermessung Niedersachsen  
Koordinatensystem: ETRS89 / UTM Zone 32N, EPSG: 25832; DHDN2016, EPSG 7837  
Verkehrs-  
mittelbesitzer: C1 - Public Information



Blatt-Nr.: 7	Maßstab: 1:2.000
km: -	Einheit: [m]
PSWWS: SL PN TS RPP1 GPA2 PU TF	Dok.-Kennz.: PFAA2
Verkehrs- mittelbesitzer: C1 - Public Information	Objektbezeichnung: DCC
	Dokumentationsnummer: A100-ILF-002091

Größe: 1189 mm x 584 mm  
L111  
Hamelwörden



Größe: 1193 mm x 297 mm

Vorhaben

- Erdkabel (offene Bauweise)
- Erdkabel (geschlossene Bauweise)
- Querungsbauwerk ElbX
- Erdkabel in angrenzendem PFA (nachrichtlich)
- Druckwasserleitung
- Kilometrierung 500m
- Kilometrierung 100m
- Planfeststellungsabschnittsgrenze
- festgelegter Trassenkorridor nach §12 NABEG
- Zuwegung und Arbeitsfläche

Sonderbauwerk

- Schachtstandort

Deckblatt II

- Änderung oder Ergänzung von Flächenobjekten (Strichstärke der Umrandung objektabhängig)
- Änderung oder Ergänzung von Linienobjekten (Typ und Strichstärke der Linie objektabhängig)
- Änderung oder Ergänzung von Texten oder Zahlen
- Änderung oder Ergänzung von von anderen Zeichnungsobjekten (Beispiel)

Eine Dokumentation zu den verwendeten Daten und Informationen erfolgt in Teil M.

Untersuchungsraum

- 500m - Schutzgut Tiere und Pflanzen Anlage 3.1b
- 100m - Schutzgut Tiere und Pflanzen Anlage 3.1a (10m im Bereich Druckrohrleitung)

Verwaltung

- Bundeslandgrenze
- Landkreisgrenze
- Gemeindegrenze
- Gemarkungsgrenze
- Kataster-ALKIS
- Gebäude-ALKIS

Biotoptypen

Wälder

- Laubwald
- Nadelwald
- Mischwald
- Waldrand/Waldlichtung

Gebüsche und Gehölzbestände

- Gehölzbestand

Binnengewässer

- Still-, Fließgewässer und Quellbereiche

Gehölzfreie Biotope der Sümpfe, Niedermoore und Ufer

- Gehölzfreie Biotope der Sümpfe, Niedermoore und Ufer
- Übergangsmoore
- Hochmoore

Fels-, Gesteins-, und Offenbodenbiotope

- Fels-, Gesteins-, und Offenbodenbiotope

Heiden und Magerrasen

- Heiden und Magerrasen

Grünland

- Grünland

Stauden- und Ruderalfluren

- Trockene bis feuchte Stauden- und Ruderalfluren

Acker- und Gartenbaubiotope

- Acker- und Gartenbaubiotope

Siedlungsbiotope

- Grünanlagen
- Gebäude / Wohn- und Mischbebauung
- Verkehrs- und Industrieflächen / Infrastruktur

Schutzstatus

- Flächen mit Vorkommen gesetzlich geschützter Biotope (§ 30 des BNatSchg, § 24 NAGBNatSchG und § 22 NAGBNatSchG)
- Vorkommen von FFH-Lebensraumtypen (mit Angabe NATURA 2000 – Code)

Schutzgebiet

- FFH-Gebiet
- Vogelschutzgebiet
- Naturschutzgebiet

Flora und Fauna

- Kartierung
- Recherche

- Avifauna, mögliches Brüten
- Avifauna, wahrscheinliches Brüten
- Avifauna, sicheres Brüten

- Flora
- Amphibie/Reptil

- Säugetier

- Insekt

- Fisch

- Fledermaus

- Fledermaus, Netzfang

- Fledermaus, Quartier

- Fledermaus, Vermehrungsstätte

- Höhlenbaum

- Käferbaum

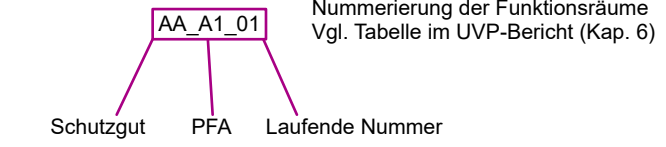
- Horstbaum

Flüchtige Artarten / Probeflächen

- Brutvogelarten auf Halbsminutentafel-Basis, Ornitho
- Rastvogelarten auf Halbsminutentafel-Basis, Ornitho
- Probefläche Brutvogel
- Probefläche Rastvogel
- Probefläche Baumhöhle
- Probefläche Fische
- Potenzialfläche Nachtkerzenschwärmer

Funktionsraum

- hervorragende Bedeutung
- sehr hohe Bedeutung
- hohe Bedeutung



Kürzelliste und flüchtige Avifaunadaten

Amphibien

- Erdkröte
- Grasfrosch
- Moorfrosch
- Teichfrosch
- Teichmolch

Fische

- Aland
- Blaubandbänderling
- Bitterling
- Brassen
- Flussbarsch
- Giebel
- Güster
- Hecht
- Moderfläschen
- Rapfen
- Rotaugen
- Ukelei
- Westlicher Stichling
- Zwergstichling

Fledermaus

- Breitflügel-Fledermaus
- Rauhautfledermaus
- Zwergfledermaus

Avifauna

- Alpenstrandläufer
- Amsel
- Austernfischer
- Bachstelze
- Bekassine
- Blaukehlchen
- Bläsgans
- Bluthänfling
- Brendgans
- Brandseeschwalbe
- Bruchwasserläufer
- Buchfink
- Dohle
- Dorngrasmücke
- Dreizehenmöwe
- Dunkler Wasserläufer
- Eiderente
- Feldlerche
- Feldschwirl
- Flussseeschwalbe
- Gänseesäger
- Gartenbaumläufer
- Gartenrotschwanz
- Gelbspötter
- Goldregenpfeifer
- Graugans
- Graureiher
- Grauschäpper
- Großer Brachvogel
- Grünschenkel
- Hausrotschwanz
- Heckenbraunelle
- Heringsmöwe
- Höckerschwan
- Hohstaube
- Jagdfasan

- Kampfläufer
- Kanarienvogel
- Kiebitz
- Kleinspecht
- Kormoran
- Kranich
- Krickente
- Kuckuck
- Küstenseeschwalbe
- Lachseeschwalbe
- Löffelente
- Mantelmöwe
- Mehlschwalbe
- Mittelmeermöwe
- Mittelsäger
- Monchsgrasmücke
- Nilgans
- Pfeifente
- Phuhlschnepfe
- Rabenkrähe
- Rauchschwalbe
- Reiherente
- Ringelgans
- Ringeltaube
- Rohrhammer
- Rostgans
- Rotschenkel
- Saatgans
- Saag
- Säbelschnäbler
- Sandregenpfeifer
- Schafstelze
- Schellente
- Schilfrohrsänger
- Schleiherente
- Schnatterente
- Schwarzkehlchen
- Schwarzkopfmöwe
- Silbermöwe
- Silberreiher
- Singdrossel
- Skua
- Spatelrauhmöwe
- Spießente
- Star
- Steinwälzer
- Steppenmöwe
- Stieglitz
- Stockente
- Sturmmöwe
- Sumpfrohrsänger
- Teichhuhn
- Trauerseeschwalbe
- Türkentaube
- Turnfalke
- Tundrasaatgans
- Uferschwalbe
- Wachtelkönig
- Waldohreule
- Weißstorch
- Weißflügel-Seeschwalbe
- Weißwangengans
- Wellenläufer
- Wiesenpieper
- Zaunkönig
- Zilpzalp
- Zwergmöwe
- Zwergsäger
- Zwergseeschwalbe
- Zwergtaucher

Schleswig-Holstein

- Label
- Kürzel mit BZC/Anzahl
- BV\_HMF\_01
- BV\_HMF\_02
- BV\_HMF\_03
- BV\_HMF\_04
- BV\_HMF\_05
- BV\_HMF\_06
- BV\_HMF\_07
- BV\_HMF\_08
- BV\_HMF\_09
- BV\_HMF\_10
- BV\_HMF\_11
- BV\_HMF\_12
- BV\_HMF\_13
- BV\_HMF\_14
- BV\_HMF\_15
- BV\_HMF\_16
- BV\_HMF\_17
- BV\_HMF\_18
- BV\_HMF\_19
- BV\_HMF\_20
- BV\_HMF\_21
- BV\_HMF\_22
- BV\_HMF\_23
- BV\_HMF\_24
- BV\_HMF\_25
- 2\_BCSH\_RastV\_02
- 2\_BCSH\_RastV\_04

Niedersachsen

- Label
- Kürzel mit BZC/Anzahl
- BV\_HMF\_08
- BV\_HMF\_09
- BV\_HMF\_10
- BV\_HMF\_11
- BV\_HMF\_12
- BV\_HMF\_13
- BV\_HMF\_14
- BV\_HMF\_15
- BV\_HMF\_16
- BV\_HMF\_17
- BV\_HMF\_18
- BV\_HMF\_19
- BV\_HMF\_20
- BV\_HMF\_21
- BV\_HMF\_22
- BV\_HMF\_23
- BV\_HMF\_24
- BV\_HMF\_25
- 2\_BCSH\_RastV\_01
- 2\_BCSH\_RastV\_03

SuedLink

BBPIG-Vorhaben 3, HGÜ-Verbindung Brunsbüttel - Großgartach  
BBPIG-Vorhaben 4, HGÜ-Verbindung Wilster - Bergrehnfeld/West

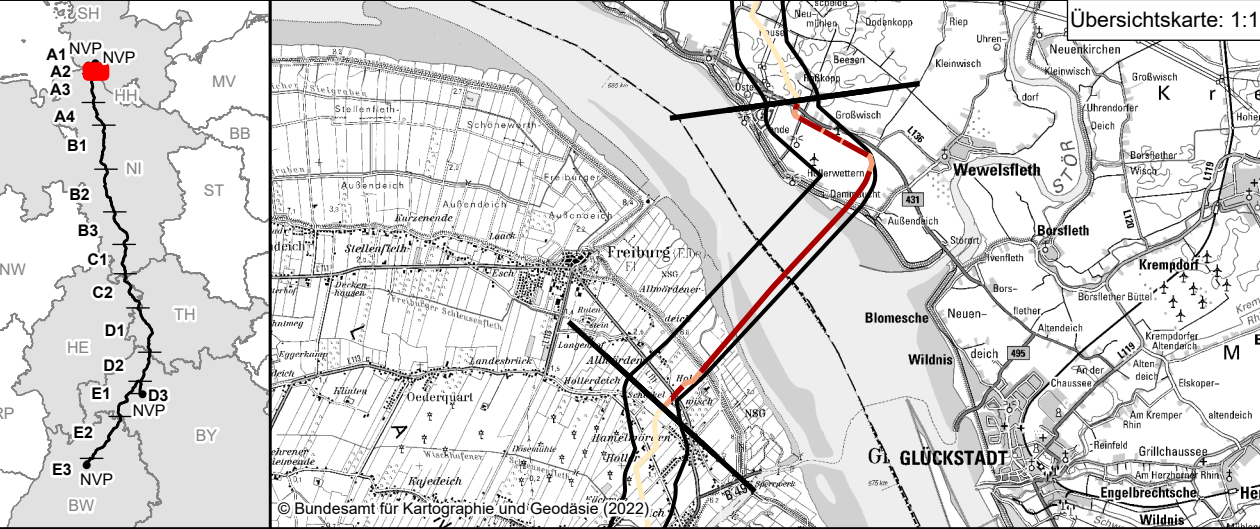
Leitung-Nr.: LH-16-10001 / LH-16-10002

Planfeststellungsabschnitt A2

Teil F

Anlage 03.1a

Schutzgüter Tiere, Pflanzen und die biologische Vielfalt -  
Biotope, Pflanzen und trassennahe Fauna, Bestand - Legendenblatt



Revisionsliste				
02	11.05.2023	Deckblatt II	FeiKor	KerMic
01	27.01.2023	Deckblatt I	FeiKor	KerMic
00	28.06.2022	Unterlage nach § 21 NABEG	Kornelius Feige	Michael Kerndter
Rev	Datum	Ausgabe	Erstellt	Geprüft

Planfeststellung		Planfeststellungsbehörde:	
Vorhabenträger: © Tennet TSO GmbH Bernecker Straße 70 95448 Bayreuth		Datum: 28.06.2022	
i. V. Lucas Korzen		i. V. Stefan Mirschel	

Auftragnehmer: ILF Beratende Ingenieure Werner-Eckert-Straße 7 D-81629 München		i. V. Hubert Pfeiffer	
--	--	-----------------------	--

Deckblatt II			
Blatt-Nr.: 0		Maßstab:	
km:		Einheit:	
PSPWBS: SL_PN.TS.RP.P1.GPA2.PU.TF		Dok.-Kennz.: Objektkennzeichen - DCC - Dokumentenanzahlnummer	
Vertraulichkeitsklasse: C1 - Public Information		PFAA2 - C.CB.D00164 - A100-ILF-002091	