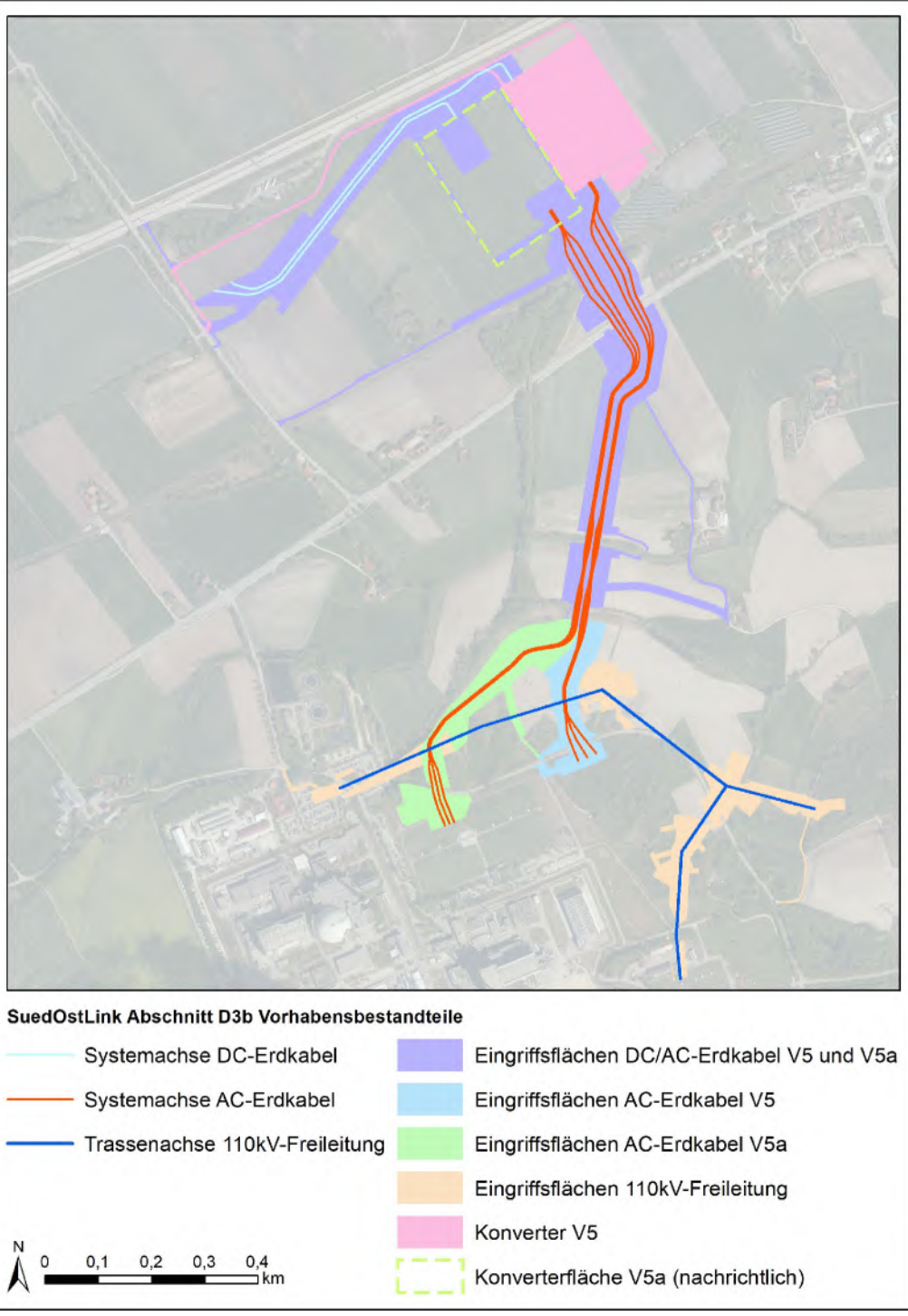
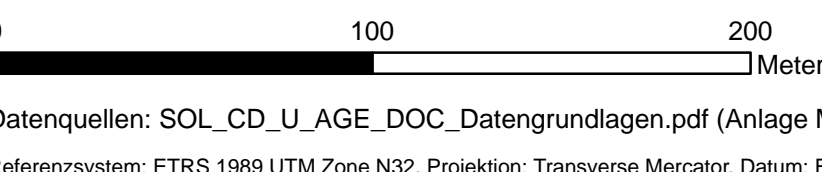
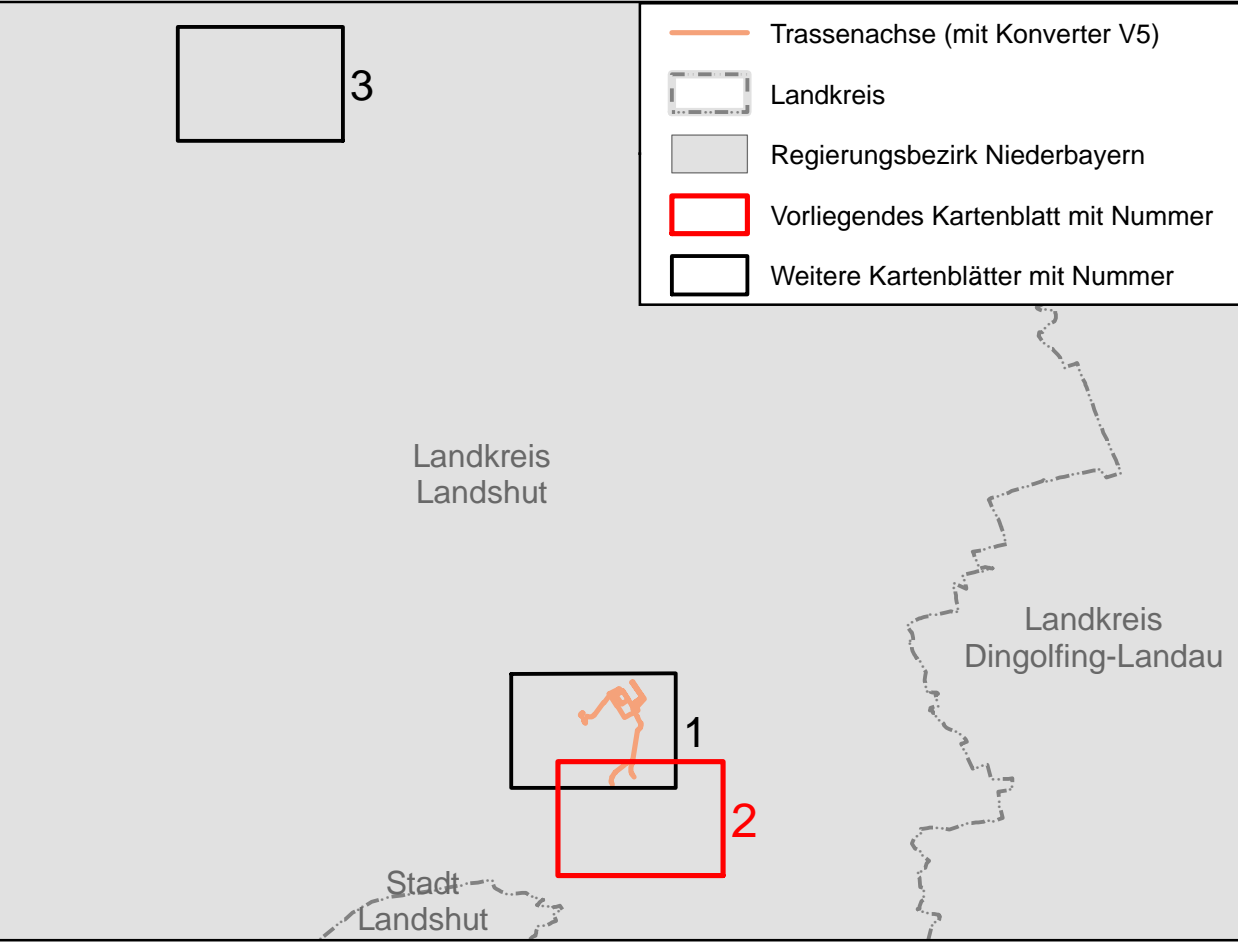




Hinweis: Legende befindet sich auf separatem Kartenblatt



Blattschnittübersicht



Datenquellen: SOL_CD_U_AGE_DOC_Datengrundlagen.pdf (Anlage M)

Referenzsystem: ETRS 1989 UTM Zone 32N, Projektion: Transverse Mercator, Datum: ETRS 1989

Maßstab: 1:2.000

Unterlage: 16.2 Blatt : 2 von 4

BBPVG Vorhaben 5, HGÜ-Verbindung Wolmirstadt - Isar

BBPVG Vorhaben 5a, HGÜ-Verbindung Klein Rogahn - Isar

Leitung-Nr.: LH-16-10003 / LH-16-10004

Planfeststellungsabschnitt D3b

Maßnahmenkarte

SOL D3b §21 I6.2 Maßnahmenpläne -

Kompensations- und Wiederherstellungsmaßnahmen

R03	04.10.2024	PLANÄNDERUNG "CEP-Flächen" nach § 78 Abs. 2 VwVG	Jäger	Kühmann	Tronmer	Engel
R02	17.11.2023	Deckblatt II	Daube	Kühmann	Tronmer	Engel
R01	23.11.2022	Finale Version	Daube	Kühmann	Tronmer	Engel
R00	27.10.2022	Version zur Prüfung am Tennet / BNetzA	Daube	Kühmann	Tronmer	Engel
Rev.	Datum	Inhalt / Art der Änderung	Erstellt	Gepflegt	Freigegeben	Freigegeben

Vorhabensträger: Tennet TSO GmbH

Berliner Straße 70

95446 Bayreuth

Festgestellt nach § 24 NABEG

Born, den

27. JAN. 2025

Handwritten signature and official stamp.

Auftragnehmer: ARGE SOL Umwelt Süd GbR

c/o Arcadis Germany GmbH

Europaplatz 3

64293 Darmstadt

Der SuedOstLink (Vorhaben 5) wird durch EU-Mittel gefördert.

Kofinanziert von der Fazilität „Connecting Europe“ der Europäischen Union.

Blatt-Nr.: 2 von 4

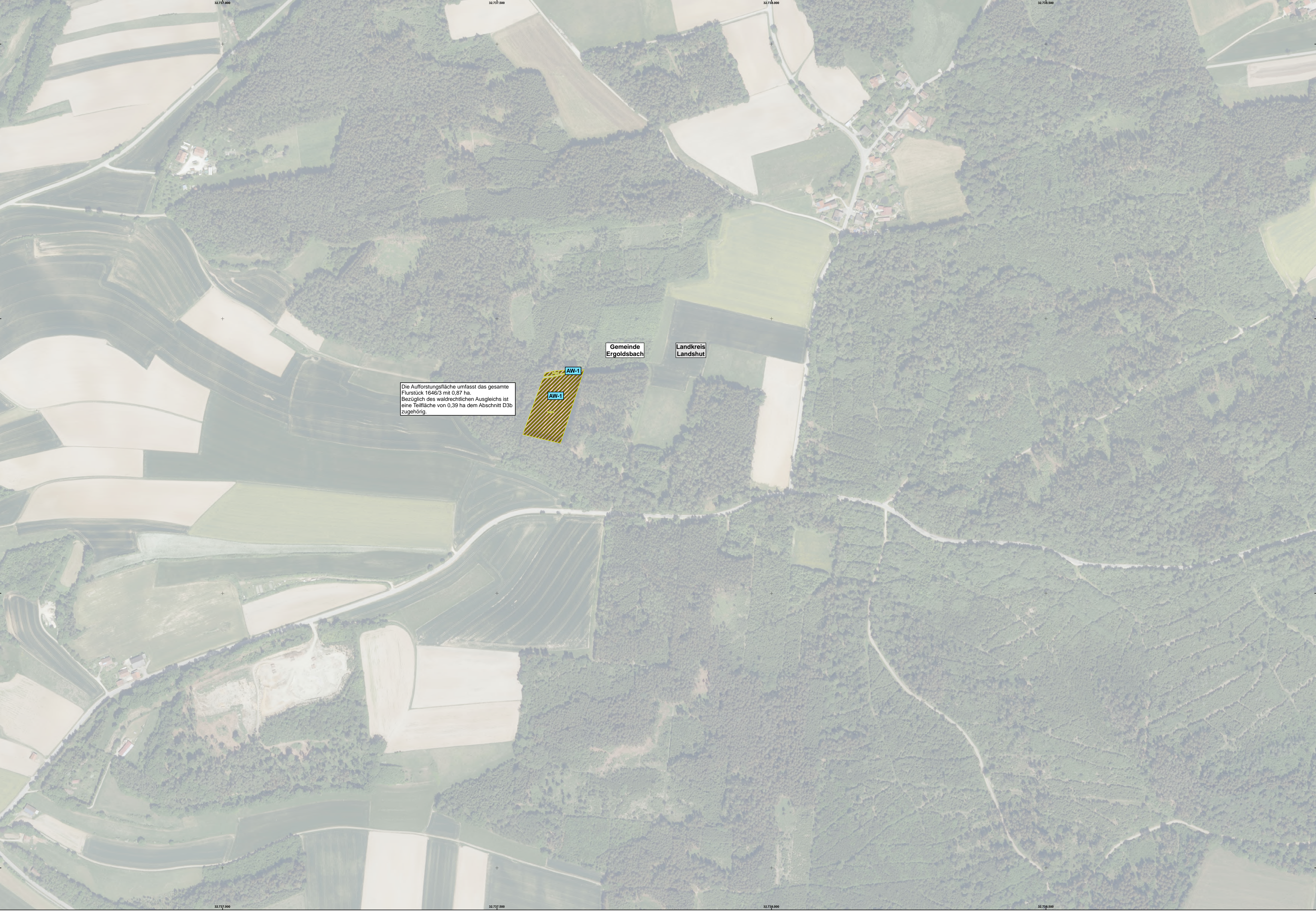
Maßstab: 1:2.000

Dok. Titel: SOL_CD_U_AGE_DOC

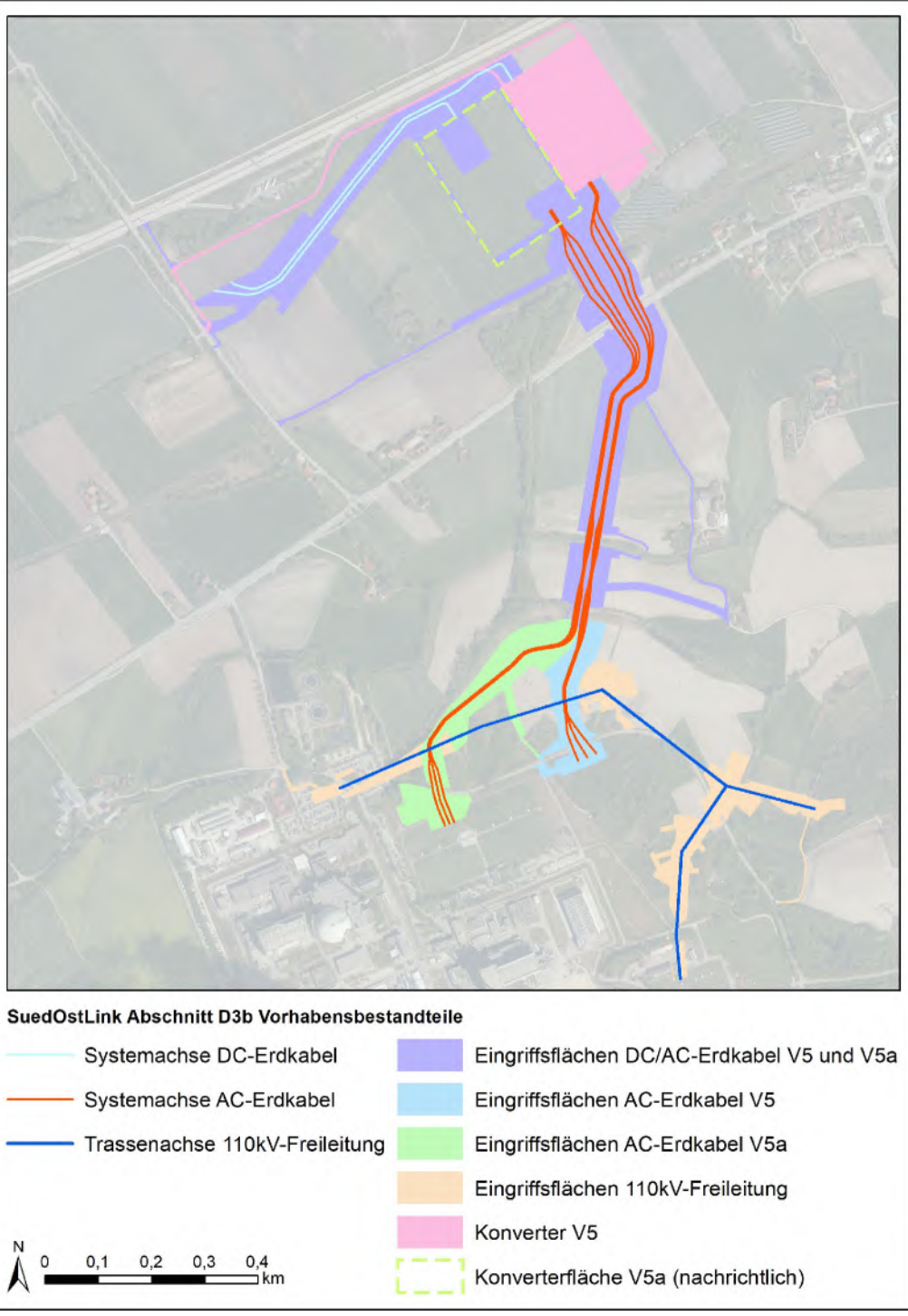
Objekt: DCC

Dok. Identnummer: ARGE-SOL-000001

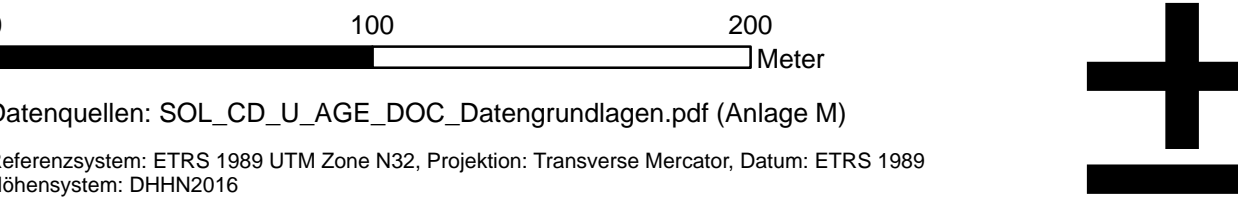
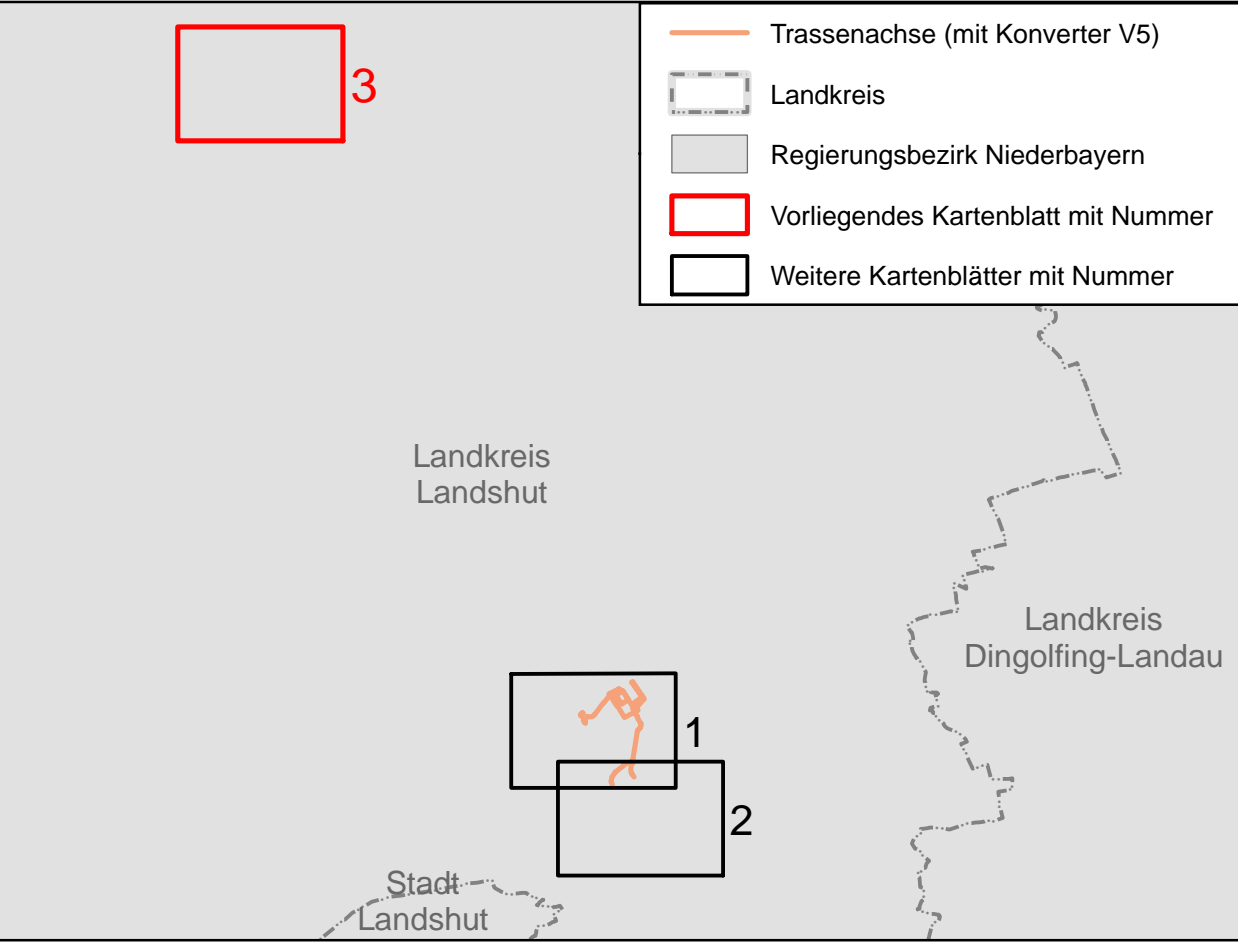
Datenname: SOL_D3b_PAE_20240523_U_Anl_16.2_MassnahmenPlan_R03.mxd



Hinweis: Legende befindet sich auf separatem Kartenblatt



Blattschnittübersicht



Datenquellen: SOL_CD_U_AGE_DOC_Datengrundlagen.pdf (Anlage M)
Referenzsystem: ETRS 1989 UTM Zone N32, Projektion: Transverse Mercator, Datum: ETRS 1989
Höhenystem: DINN2016

tennet Unterlage 16.2
Blatt : 3 von 4

BBPG Vorhaben 5, HGÜ-Verbindung Wolmirstadt - Isar
BBPG Vorhaben 5a, HGÜ-Verbindung Klein Rogahn - Isar
Leitung-Nr.: LH-16-10003 / LH-16-10004
Planfeststellungsabschnitt D3b
Maßnahmenkarte

SOL D3b §21 I6.2 Maßnahmenpläne -
Kompensations- und Wiederherstellungsmaßnahmen

R03	04.10.2024	PLANÄNDERUNG "CEP-Flächen" nach § 78 Abs. 2 VwVG	Jäger	Kühmann	Trommler	Engel	
R02	17.11.2023	Deckblatt II	Daube	Kühmann	Trommler	Engel	
R01	23.11.2022	Finale Version	Daube	Kühmann	Trommler	Engel	
R00	27.10.2022	Version zur Prüfung am Tennet / BNetzA	Daube	Kühmann	Trommler	Engel	
Rev	Datum	Inhalt / Art der Änderung	Erstellt	Gepf/ARGE	Freigebe/ARGE	Freigebe/VHT	

Vorhabensträger:
Tennet TSO GmbH
Bernecker Straße 70
95446 Bayreuth

tennet

Festgestellt nach § 24 NABEG
Bonn, den
27. JAN. 2025
[Signature]

ARGE UMWELT SÜD

Naturschutzrechtliche bzw. waldrechtliche
Kompensationsmaßnahmen

- A-xxx

Naturschutzrechtliche Kompensationsmaßnahme mit Ziel-BNT
(Maßnahme nach Bauende)
- AW-xxx

Naturschutzrechtliche und waldrechtliche Kompensationsmaßnahme mit Ziel-BNT (Maßnahme nach Bauende)

Gebüsch, Feldgehölze

- A-B112

Anlage / Entwicklung von mesophilem Gebüsch
- A-B213

Anlage / Entwicklung von Feldgehölzen mit überwiegend einheimischen, standortgerechten Arten, alt
- A-B313

Anlage / Entwicklung von Baumreihen mit überwiegend einheimischen, standortgerechten Arten, alt

Magergrünland

- A-G312

Anlage / Entwicklung von basiphytischen Trocken- und Halbtrockenrasen

Trockene bis feuchte Stauden- und Ruderalfluren

- A-K122

Anlage/ Entwicklung von artenreichen Säumen und Staudenfluren frischer bis mäßig trockener Standorte

Röhrichte und Großseggenriede

- A-R111

Anlage / Entwicklung von Schilf- und Landröhrichten

Wald

- AW-1

Anlage / Entwicklung von standortgerechten Laub(misch)wäldern, alt

Vermeidungsmaßnahmen

- Rekultivierung

CEF-Maßnahmen

- V_{CEF}XX

CEF-Maßnahme: Funktionserhaltende Maßnahme (continuous ecological functionality) mit Nr. (Maßnahme vor Baubeginn)
- V_{CEF}5a

Anlage von Ausgleichshabitaten für Reptilien
- V_{CEF}5b

Anlage von Ausgleichshabitaten für Haselmäuse
- V_{CEF}6

Schaffung von Eiablageplätzen für die Zauneidechse
- V_{CEF}7

Aufwertung der Lebensräume für Reptilien
- V_{CEF}8

Anbringen von Ersatzquartieren, Schaffung von Initialhöhlen, Anbringen ausgesägter Naturhöhlen
- V_{CEF}13

Anbringen von Haselmauskästen
- V_{CEF}13+

Anbringen von Haselmauskästen (zusätzlicher
- V_{CEF}19b

Anbringung von künstlichen Nisthilfen – höhlenbrütende, baumbewohnende Arten
- V_{CEF}21

Schaffung und Sicherung neuer Habitats
- V_{CEF}24a

Anlage von Lerchenfenstern und Blühstreifen (Feldlerche)
- V_{CEF}24b

Anlage von Blühflächen und Schwarzbrache auf Ackerflächen

Vorhaben nach § 21 NABEG

- Konverterstation mit Zufahrt Vorhaben Nr. 5
- Arbeitsfläche Konverter Vorhaben Nr. 5
- Konverterfläche Vorhaben Nr. 5a
- a

Muffenstandort Erdkabel
- Linkbox Erdkabel
- !

Einleitstelle Wasserhaltung Erdkabel
- Trassenachse Erdkabel
- - - - -

Kabelachse Erdkabel offene Bauweise
- Kabelachse Erdkabel geschlossene Bauweise
- Schutzstreifen Erdkabel
- Arbeitsfläche (Erdkabel, Freileitung und Wasserhaltung)
- Baustraße (Erdkabel, Freileitung und Wasserhaltung)
- (

Maststandort Neubau
- (

Maststandort Bestand
- Mastaufstandsfläche
- Trassenachse Freileitung
- Schutzstreifen Freileitung

Sonstige Planung (nicht Gegenstand von § 21 NABEG)

- Schaltanlagenenerweiterung und -umbau

Nachrichtliche Darstellungen

- Festgelegter Trassenkorridor § 12 NABEG
- Flurstücke mit Nr.
- §

gesetzlich geschütztes Biotop
- BNT-Kartierung mit BNT-Code
- Initiale Wiederherstellung

Verwaltungsgrenzen

- Gemeindegrenze

Arbeitskilometrierung

- 200 m

Sonstige Darstellungen

- Blattschnitt Maßnahmenkarte

Planänderung

- Änderung oder Ergänzung von Flächenobjekten
- V_{CEF}XXX

Änderung oder Ergänzung von CEF-Maßnahmen

<div><div><div>Tennet</div><div>Unterlage : I6.2 Blatt : 4 von 4</div></div><div>BBPIG Vorhaben 5, HGÜ-Verbindung Wolmirstedt - Isar BBPIG Vorhaben 5a, HGÜ-Verbindung Klein Rogahn - Isar Leitung-Nr.: LH-16-10003 / LH-16-10004 Planfeststellungsabschnitt D3b Maßnahmenkarte</div></div>						
SOL D3b §21 I6.2 Maßnahmenpläne - Kompensations- und Wiederherstellungsmaßnahmen						
R03	04.10.2024	PLANÄNDERUNG "CEF-Flächen" nach § 76 Abs. 2 VwVfG	Jäger	Kuhlmann	Trommler	Engel
R02	17.11.2023	Deckblatt II	Daube	Kuhlmann	Trommler	Engel
R01	23.11.2022	Finale Version	Daube	Kuhlmann	Trommler	Engel
R00	27.10.2022	Version zur Prüfung an TenneT / BNetzA	Daube	Kuhlmann	Trommler	
Rev	Datum	Inhalt / Art der Änderung	Erstellt	Geprüft ARGE	Freigabe ARGE	Freigabe VHT
Vorhabenträger: TenneT TSO GmbH Bernecker Straße 70 95448 Bayreuth			<div><div><div>Tennet</div><div>Festgestellt nach § 76 Abs. 2 VwVfG Bonn, den</div></div></div>			
Auftragnehmer: ARGE SOL Umwelt Süd GbR c/o Arcadis Germany GmbH Europaplatz 3 64293 Darmstadt			<div><div><div>ARGE SOL</div><div>UMWELT SÜD</div></div></div>			
<div><div><div>Der SuedOstLink (Vorhaben 5) wird durch EU-Mittel gefördert.</div><div><div><div></div></div><div>Kofinanziert von der Fazilität „Connecting Europe“ der Europäischen Union.</div></div></div></div>						
Blatt-Nr.: 4 von 4		Maßstab:				
km:		Einheit:				
Dok. Titel SOL D3b §21 Anlage I6.2 Maßnahmenpläne - Kompensations- und Wiederherstellungsmaßnahmen		Objekt 19 - Abschnitt D3b	DCC D00165	Dok. Identnummer A060-AGU-000250		

PLANÄNDERUNG