

Legende

Technische Planung

Leitung

- Bestand
- Umbeseilung
- Zubeseilung

Untersuchungsraum (jeweils beidseits der Trassenachse)

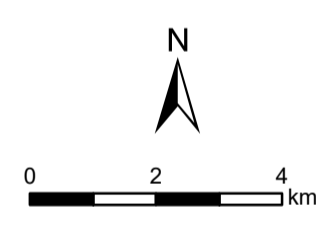
- 500 m
- 7000 m

Habitatkomplexe

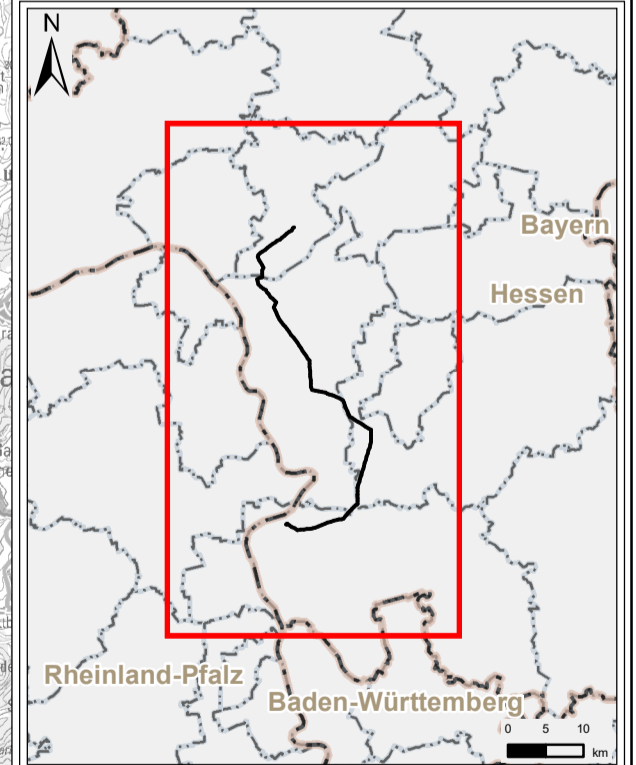
- Offenland
- Siedlung
- Fließgewässer
- Stehendes Gewässer
- Wald

Strukturgebende Elemente

- Autobahn



Quellen: Digitale Topographische Karte 1:500.000, © GeoBasis-DE / BKG 2018
 Topographisch-kartografisches Informationssystem (ATKIS) © 2021, © GeoBasis-DE / BKG 2021



Auftraggeber:	Amprion GmbH Robert-Schuman-Straße 7 44263 Dortmund	
Erstellt durch:	ERM GmbH Siemensstraße 9 63263 Neu-Isenburg	
Projekt:	Höchstspannungsleitung Osterath - Philippsburg Gleichstrom Pkt. Marxheim - Pkt. Ried	
Phase:	Planfeststellungsverfahren	
Thema:	Habitatkomplexe	
Blattgröße:	A2	Maßstab: 1:120.000
Bearbeitet:	SKF	Status: Bericht
Gezeichnet:	RK	Stand: Februar 2022
Geprüft:	RL	Kartenummer: Karte 3 - Blatt 1 von 1