

### Legende

#### Technische Planung

##### Mast

- Bestand (Isolatorentausch)
- Masterhöhung
- Mast 29B, Abschnitt Osterath-Rommerskirchen (nachrichtliche Darstellung)

##### Leitung

- Bestandsleitung (Bl. 4215, Bl. 4197)
- Neubau
- ⋯ Teilabschnitt

##### Sonstiges

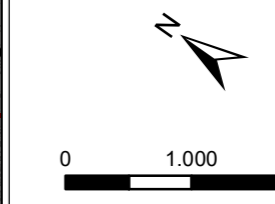
- | Portale (nachrichtliche Darstellung)

##### Untersuchungsraum

- 500 m
- 3000 m

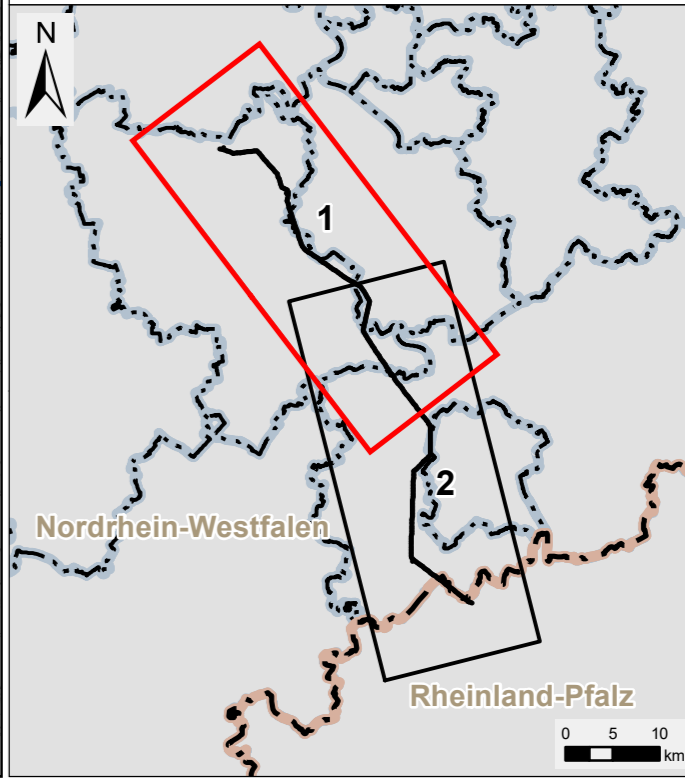
##### Administrative Grenze

- ▬ Landesgrenze
- ▬ Stadtgrenze, Kreisgrenze



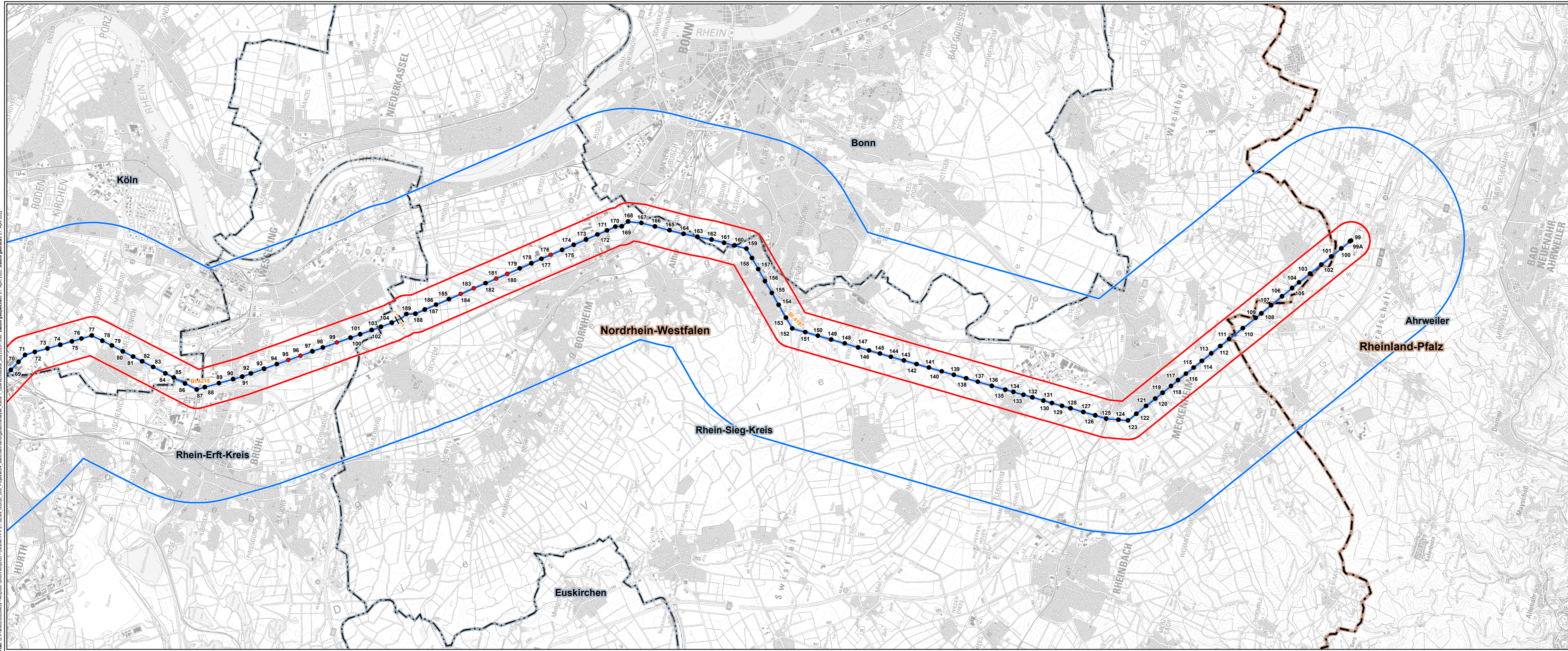
#### Quellen:

Digitale Topographische Karte 1:50.000:  
© GeoBasis-DE / BKG 2018



<b>Amprion GmbH</b> Auftraggeber: Robert-Schuman-Straße 7 44263 Dortmund		
<b>ERM GmbH</b> Erstellt durch: Siemensstraße 9 63263 Neu-Isenburg		 Tel: +49 (0) 6102/206-0 Fax: +49 (0) 6102/771 904 0
<b>Höchstspannungsleitung                  Osterath - Philippsburg Gleichstrom                  Rommerskirchen - Landesgrenze NRW / RLP</b>		
Projekt:		
Phase: Faunistische Planungsraumanalyse		
Thema: <b>Übersichtskarte</b>		
Blattgröße: <b>A4 lang</b>	Maßstab:	<b>1:60.000</b>
Bearbeitet: <b>SKF</b>	Status:	<b>Bericht</b>
Gezeichnet: <b>RK</b>	Stand:	<b>Mai 2022</b>
Geprüft: <b>SE</b>	Karten-Nr.:	<b>1 - Blatt 1 von 2</b>





### Legende

#### Technische Planung

##### Mast

- Bestand (Isolatortausch)
- Masterhöhung
- Mast 29B, Abschnitt Osterath-Rommerskirchen (nachrichtliche Darstellung)

##### Leitung

- Bestandsleitung (Bl. 4215, Bl. 4197)
- Neubau
- ⋯ Teilabschnitt

##### Sonstiges

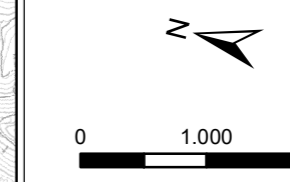
- | Portale (nachrichtliche Darstellung)

##### Untersuchungsraum

- 500 m
- 3000 m

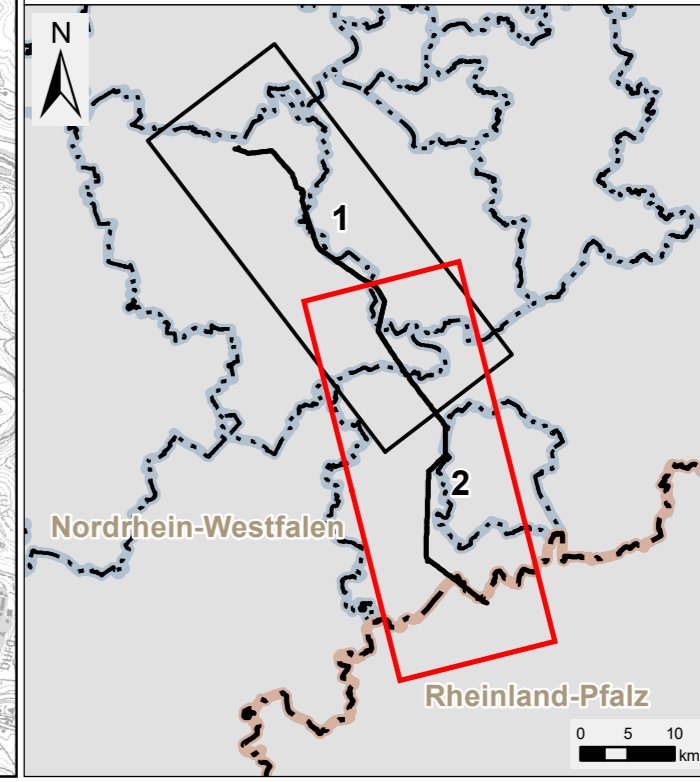
##### Administrative Grenze

- ▬ Landesgrenze
- ▬ Stadtgrenze, Kreisgrenze



#### Quellen:

Digitale Topographische Karte 1:50.000:  
 © GeoBasis-DE / BKG 2018



<b>Amprion GmbH</b> Auftraggeber: Robert-Schuman-Straße 7 44263 Dortmund		
<b>ERM GmbH</b> Erstellt durch: Siemensstraße 9 63263 Neu-Isenburg		Tel: +49 (0) 6102/206-0 Fax: +49 (0) 6102/771 904 0 
<b>Höchstspannungsleitung                  Osterath - Philippsburg Gleichstrom                  Rommerskirchen - Landesgrenze NRW / RLP</b>		
Projekt: Faunistische Planungsraumanalyse		
<b>Übersichtskarte</b>		
Blattgröße:	A4 lang	Maßstab: 1:60.000
Bearbeitet:	SKF	Status: Bericht
Gezeichnet:	RK	Stand: Mai 2022
Geprüft:	SE	Karten-Nr.: 1 - Blatt 2 von 2