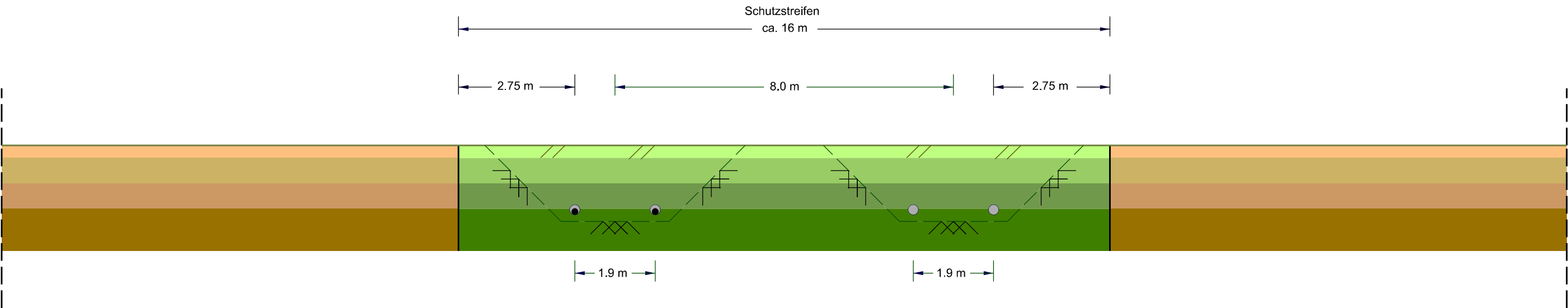


# Endzustand, Schutzstreifen (Regelfall)

ehemaliger Regelarbeitsstreifen  
(nicht in voller Breite dargestellt)



Annahme: Kabelschutzrohr,  $D_A = 250\text{mm}$   
Systemabstand:  $d = 8\text{m}$   
Kabelabstand :  $a = 1.9\text{m}$   
Schutzstreifenbreite i.d.R. =  $2.75\text{m} + 1.9\text{m}/2 + 8\text{m} + 1.9\text{m}/2 + 2.75\text{m} = 15.40\text{m} \approx 16\text{m}$

zur uneingeschränkten Nutzung  
freigegebener Bereich

Schutzstreifenbereich:  
keine Überbauung oder  
tiefwurzelnde Bepflanzung zulässig

- |                     |  |                     |  |
|---------------------|--|---------------------|--|
| O - Oberboden       |  | O - Oberboden       |  |
| B1 - Bodenschicht 1 |  | B1 - Bodenschicht 1 |  |
| B2 - Bodenschicht 2 |  | B2 - Bodenschicht 2 |  |
| B3 - Bodenschicht 3 |  | B3 - Bodenschicht 3 |  |

Bei entsprechender Eignung erfolgt der Wiedereinbau des Aushubmaterials in der ursprünglichen Lage.  
Bei der dargestellten Bodenschichtung handelt es sich um eine exemplarische Darstellung.  
Die tatsächlichen Bodenschichten sind standortabhängig und werden im Zuge der Baugrunduntersuchung ermittelt.  
LWL-Kabel nicht dargestellt.

- natürlich gewachsener Boden
- aufgefüllter Boden

## SuedOstLink

### Anlage 2.2a: Typical Schutzstreifen (Regelfall)



-	11.12.2019	BT / OP	-
-	21.08.2019	BT / OP	-
Index	Rev.-Datum	Gez.	Änderung
 imp GIFTGE CONSULT	Technische Ref. / Firma		Erstellt durch
	* / *		BT / OP
 Taking power further	Objektname		Genehmigt von
	SOL §19 NABEG		-
	Zugehörigkeit		Datum
	Abschnitt C1		21.08.2019
Identnummer	Titel		Format
	Typical Schutzstreifen (Regelfall)		297 x 420
		Eigennummer	Maßstab
		-	-
		Fremdnummer	Zählteil
		20190822_Anlage_2_2a_Schutzstreifen	-